



МОНГОЛ УЛСЫН
ЗАСГИЙН ГАЗАР

ХӨДӨЛМӨР, НИЙГМИЙН
ХАМГААЛЛЫН ЯАМ

ХӨДӨЛМӨРИЙН ЗАХ ЗЭЭЛИЙН МЭДЭЭЛЛИЙН ТАНИЛЦУУЛГА (2021 ОНЫ 12 САР)

**Хөдөлмөр эрхлэлтийн бодлогын
хэрэгжилтийг зохицуулах газар**



**ХӨДӨЛМӨР ЭРХЛЭЛТ, АЖИЛЛАХ ХҮЧНИЙ
ҮНДСЭН ҮЗҮҮЛЭЛТИЙН МЭДЭЭЛЭЛ**

Үзүүлэлт	2013	2014	2015	2016	2017	2018	2019	2020	2021-4 улирал
Монгол Улсын нийт хүн ам (мян.хүн)	2930.2	2995.9	3057.7	3119.9	3177.8	3238.5	3296.8	3357.5	-
15 ба түүнээс дээш насны хүн ам (мян.хүн)	1937.1	1941.5	2022.9	2107.0	2220.4	2173.0	2105.9	2128.1	2104.6
Ажиллах хүч (мян.хүн)	1198.3	1206.5	1243.8	1275.6	1357.4	1358.6	1273.9	1250.6	1226.5
Ажиллагчид (мян.хүн)	1103.6	1110.7	1151.2	1147.8	1238.3	1253.0	1146.2	1162.9	1127.1
Ажилгүй иргэд (мян.хүн)	94.7	95.8	92.6	127.8	119.1	105.6	127.7	87.7	99.3
Ажиллах хүчнээс гадуурх хүн ам (мян.хүн)	738.7	734.9	779.0	831.3	863.0	868.0	832.2	877.5	878.1
Ажиллах хүчний оролцооны түвшин (%)	61.9	62.1	61.5	60.5	61.1	61	60.5	57	58.3
Хөдөлмөр эрхлэлтийн түвшин (%)	57	57.2	56.9	54.5	55.8	56.3	54.4	54.6	53.6
Ажилгүйдлийн түвшин (%)	7.9	7.9	7.5	10.0	8.8	7.8	10	7.0	8.1

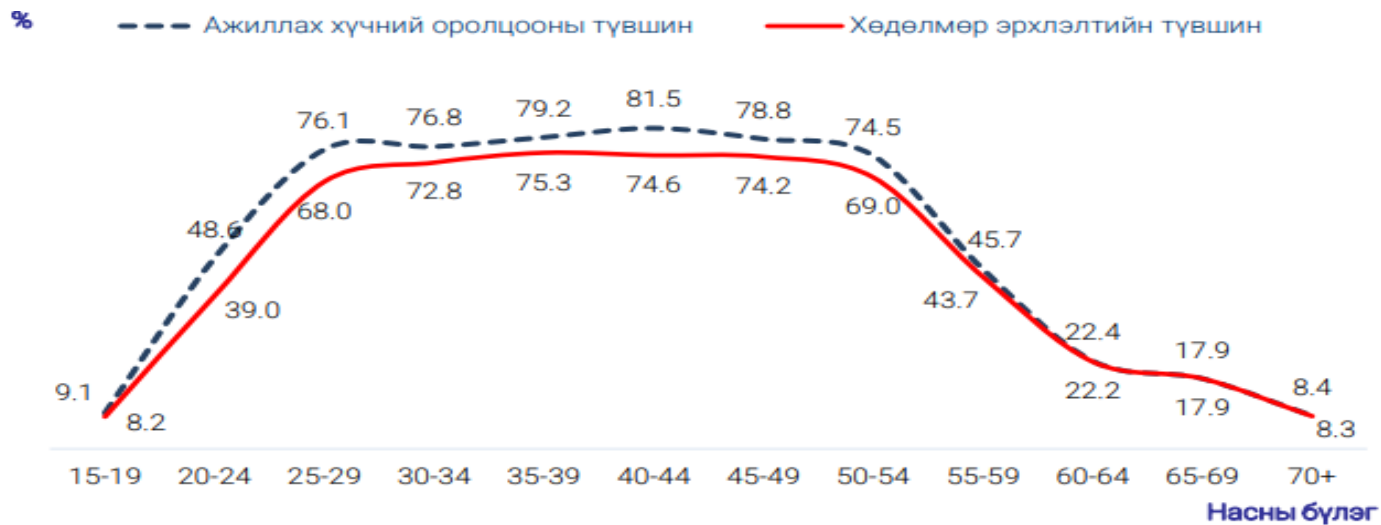
Зураг 1: Хөдөлмөрийн насны хүн амын бүтэц, мянган хүнээр, улирлаар



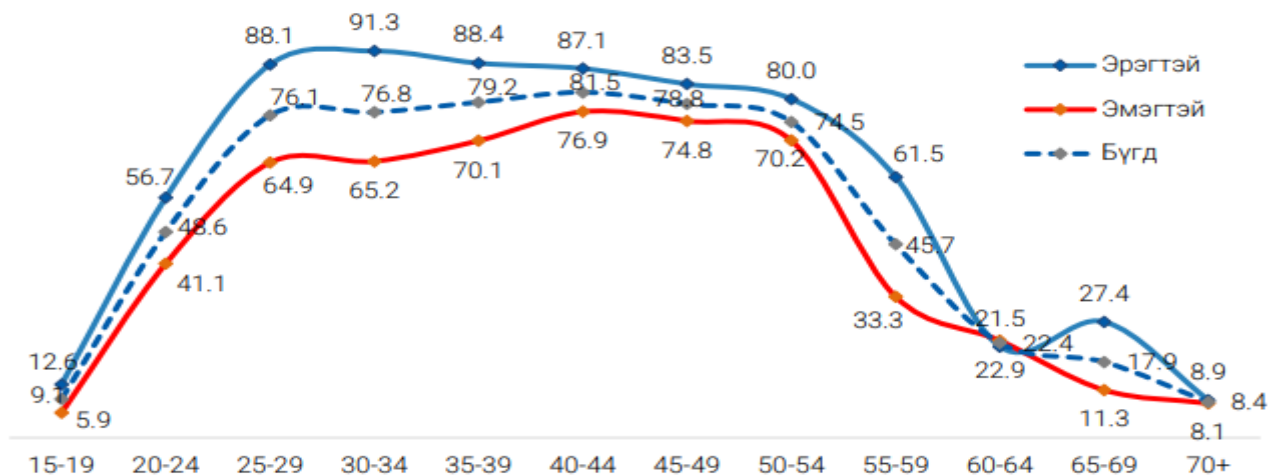
Зураг 2: Ажиллах хүчний оролцооны болон хөдөлмөр эрхлэлтийн түвшин, улирлаар



Зураг 3: Ажиллах хүчний оролцооны болон хөдөлмөр эрхлэлтийн түвшин, насны бүлэг, хувиар



Зураг 4: Ажиллах хүчний оролцооны түвшин, насны бүлэг, хүйсээрх хувиар



Зураг 5: Ажиллах хүчний оролцооны түвшин, боловсролын түвшин, хүйсээр, хувиар

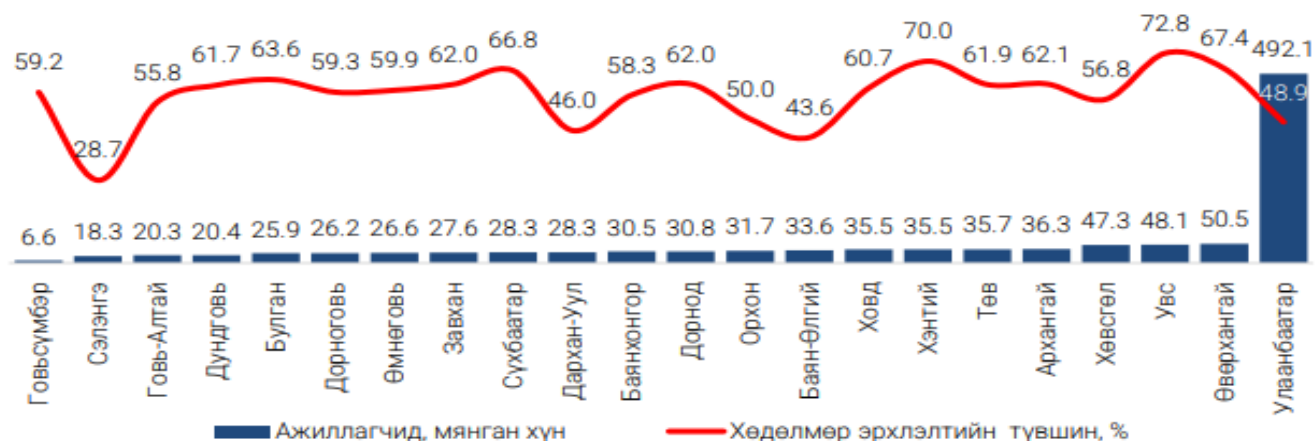


Ажиллах хүчний оролцооны түвшинг боловсролын түвшнээр авч үзэхэд докторын боловсролын түвшинд АХОТ 95.2 хувь, дипломын дээд боловсролын түвшинд 38.1 хувь байна. Хүйсээр авч үзэхэд докторын болон дипломын дээд түвшинд эмэгтэйчүүдийн АХОТ эрэгтэйчүүдийнхээс 3.9-8.3 нэгж хувиар их байгаа бол бусад бүх шатны боловсролын түвшинд эрэгтэйчүүд эмэгтэйчүүдийнхээс 6.7-38.8 нэгж хувиар их байна

ХӨДӨЛМӨРИЙН ЗАХ ЗЭЭЛИЙН МЭДЭЭЛЭЛ (2021 он аймаг, нийслэл, дүүргээр) (мянган хүнээр)

Монгол Улсын хүн амын тоо (2020 оны IV улирал)		Ажиллагчид (2021 оны III улирал)		Ажилгүй иргэд (2021 оны III улирал)		Ажилгүйдлийн түвшин % (2021 оны III улирал)	
Баруун бүс	415.0	Баруун бүс	165.1	Баруун бүс	13.4	Баруун бүс	7.5
Баян-Өлгий	110.5	Баян-Өлгий	33.6	Баян-Өлгий	4.7	Баян-Өлгий	12.3
Говь-Алтай	57.7	Говь-Алтай	20.3	Говь-Алтай	3.1	Говь-Алтай	13.1
Завхан	72.7	Завхан	27.6	Завхан	1.6	Завхан	5.4
Увс	83.6	Увс	48.1	Увс	1.0	Увс	2.1
Ховд	90.5	Ховд	35.5	Ховд	3.0	Ховд	7.9
Хангайн бүс	604.2	Хангайн бүс	222.2	Хангайн бүс	24.5	Хангайн бүс	9.9
Архангай	94.0	Архангай	36.3	Архангай	1.9	Архангай	4.8
Баянхонгор	89.0	Баянхонгор	30.5	Баянхонгор	4.2	Баянхонгор	12.2
Булган	62.0	Булган	25.9	Булган	0.2	Булган	0.9
Орхон	107.7	Орхон	31.7	Орхон	6.9	Орхон	17.9
Өвөрхангай	115.7	Өвөрхангай	50.5	Өвөрхангай	2.5	Өвөрхангай	4.6
Хөвсгөл	135.7	Хөвсгөл	47.3	Хөвсгөл	8.8	Хөвсгөл	15.7
Төвийн бүс	515.8	Төвийн бүс	162.1	Төвийн бүс	19.1	Төвийн бүс	10.5
Говьсүмбэр	18.0	Говьсүмбэр	6.6	Говьсүмбэр	0.9	Говьсүмбэр	12.1
Дархан-Уул	107.0	Дархан-Уул	28.3	Дархан-Уул	4.5	Дархан-Уул	13.7
Дорноговь	71.2	Дорноговь	26.2	Дорноговь	0.4	Дорноговь	1.6
Дундговь	46.9	Дундговь	20.4	Дундговь	1.2	Дундговь	5.6
Өмнөговь	70.4	Өмнөговь	26.6	Өмнөговь	2.4	Өмнөговь	8.1
Сэлэнгэ	109.2	Сэлэнгэ	18.3	Сэлэнгэ	8.6	Сэлэнгэ	32
Төв	93.1	Төв	35.7	Төв	1.1	Төв	3
Зүүн бүс	225.0	Зүүн бүс	94.6	Зүүн бүс	2.4	Зүүн бүс	2.5
Дорнод	82.9	Дорнод	30.8	Дорнод	1.3	Дорнод	4
Сүхбаатар	64.0	Сүхбаатар	28.3	Сүхбаатар	0.3	Сүхбаатар	1.3
Хэнтий	78.1	Хэнтий	35.5	Хэнтий	0.8	Хэнтий	4.1
Улаанбаатар	1597.2	Улаанбаатар	492.1	Улаанбаатар	31.5	Улаанбаатар	6
Хан-Уул IV улирал	206.0	Хан-Уул		Хан-Уул		Хан-Уул	
Багануур, Багахангай, Налайх	73.4	Багануур, Багахангай, Налайх		Багануур, Багахангай, Налайх		Багануур, Багахангай, Налайх	
Баянзүрх	373.0	Баянзүрх		Баянзүрх		Баянзүрх	
Баянгол	236.0	Баянгол		Баянгол		Баянгол	
Сүхбаатар	147.4	Сүхбаатар		Сүхбаатар		Сүхбаатар	
Чингэлтэй	153.0	Чингэлтэй		Чингэлтэй		Чингэлтэй	
Сонгинохайрхан	340.3	Сонгинохайрхан		Сонгинохайрхан		Сонгинохайрхан	
	-	Улсын дүн	1135.9	Улсын дүн	90.9	Улсын дүн	7.4
Улсын дүн	3357.5						

Зураг 6: Ажиллагчид, хөдөлмөр эрхлэлтийн түвшин, аймаг, нийслэлээр



Зураг 7: Ажиллагчид, аж ахуй нэгж байгууллагын төрлөөр, хүйсээр

Байгууллагын төрөл	Бүгд		Хүйсээр			
			Эрэгтэй		Эмэгтэй	
	Тоо	%	Тоо	%	Тоо	%
Бүгд	1 135 901	100.0	596 331	100.0	539 570	100.0
Төрийн өмчит аж ахуйн оролцоотой үйлдвэрийн газар	38 505	3.4	26 679	4.5	11 826	2.2
Орон нутгийн өмчит аж ахуйн оролцоотой үйлдвэрийн газар	14 509	1.3	12 446	2.1	2 063	0.4
Төсөвт байгууллага	238 213	21.0	81 636	13.7	156 577	28.9
Төрийн бус байгууллага (сүм, хийд)	5 583	0.5	2 904	0.5	2 679	0.5
ОУ-ын байгууллага, суурин төлөөлөгчийн газар	2 134	0.2	1 237	0.2	897	0.2
Хувийн аж ахуйн нэгж байгууллага	362 631	31.8	196 511	33.0	166 120	30.8
Хувийн бизнес буюу хувь хүн (ферм болон ХХК биш)	213 196	18.8	130 608	21.8	82 588	15.3
Өрхийн аж ахуй	261 130	23.0	144 310	24.2	116 820	21.7

АЖИЛЛАГЧИД, ЭДИЙН ЗАСГИЙН ҮЙЛ АЖИЛЛАГААНЫ САЛБАРААР

№	Эдийн засгийн үйл ажиллагааны салбар	2015	2016	2017	2018	2019	2020	2021 III улирал
1	Хөдөө аж ахуй, ойн аж ахуй, загас барилт, ан агнуур	327.5	348.8	356.4	334.1	290.1	276.4	282.3
2	Бөөний болон жижиглэн худалдаа, машин мотоциклийн засвар үйлчилгээ	178.2	172.7	204.5	211.2	160.4	166.5	148.5
3	Боловсрол	89.0	95.0	98.9	98.7	96.1	110.7	98.5
4	Боловсруулах үйлдвэрлэл	81.3	86.1	93.0	100.8	90.3	89.7	82.8
5	Төрийн удирдлага ба батлан хамгаалах үйл ажиллагаа, албан журмын нийгмийн хамгаалал	68	74.2	82.2	76.2	86.0	83.3	87.2
6	Барилга	88.1	71.5	70.6	76.5	68.8	77.2	93.7
7	Тээвэр ба агуулахын үйл ажиллагаа	72.7	66.0	72.7	73.6	61.1	66.5	58.1
8	Уул уурхай, олборлолт	42.6	38.2	52.0	57.7	57.9	51.5	57.8
9	Хүний эрүүл мэнд ба нийгмийн халамжийн үйл ажиллагаа	38.2	41.0	40.0	49.5	44.3	60.1	50.1
10	Зочид буудал, байр сууц болон нийтийн хоолны үйлчилгээ	38.0	32.1	36.4	37.5	36.2	29.9	37.5
11	Үйлчилгээний бусад үйл ажиллагаа	20.2	19.8	22.7	23.4	24.5	29.7	25.1
12	Санхүүгийн болон даатгалын үйл ажиллагаа	24.0	21.8	24.1	25.7	24.2	29.3	27.8
13	Удирдлагын болон дэмжлэг үзүүлэх үйл ажиллагаа	16.0	15.0	20.8	18.2	20.1	18.0	18.8
14	Цахилгаан, хий, уур, агааржуулалт	15.6	16.1	17.5	16.3	19.3	14.3	19.9
15	Мэргэжлийн шинжлэх ухаан болон техникийн үйл ажиллагаа	14.1	12.6	12.7	14.6	18.0	11.6	13.9
16	Урлаг, үзвэр, тоглоом наадам	12.3	10	10.1	13.8	17.9	10.8	6.5
17	Мэдээлэл, холбоо	16.0	18.1	14.5	14.0	13.0	18.8	16.2
18	Усан хангамж, бохир ус зайлуулах систем, хог, хаягдлын менежмент болон цэвэрлэх үйл ажиллагаа	5.9	6.0	4.9	6.9	10.7	8.3	6.1
19	Хүн хөлслөн ажиллуулдаг өрхийн үйл ажиллагаа	0.9	1.0	2.3	1.2	3.2	3.2	2.6
20	Олон улсын байгууллага, суурин төлөөлөгчийн үйл ажиллагаа	1.7	1.1	1.5	2.3	2.0	2.6	-
21	Үл хөдлөх хөрөнгийн үйл ажиллагаа	0.9	0.7	0.4	0.8	1.1	3.4	2.5
Улсын дүн /мян.хүн/		1151.2	1147.8	1238.3	1253.0	1146.2	1162.9	1135.9

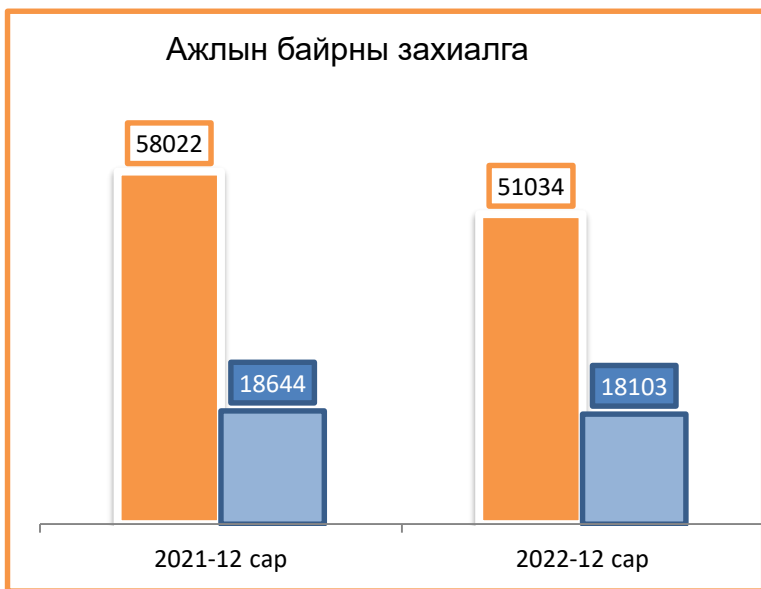
Зураг 7: Ажиллагчид, ажил мэргэжлийн ангилал, хүйсээр

Ажил мэргэжлийн ангилал	Бүгд		Хүйсээр			
			Эрэгтэй		Эмэгтэй	
	тоо	%	тоо	%	тоо	%
Бүгд	1 135 901	100.0	596 331	100.0	539 570	100.0
Менежер	80 795	7.1	44 232	7.4	36 563	6.8
Мэргэжилтэн	205 409	18.1	62 512	10.5	142 897	26.5
Техникч болон туслах/ дэд мэргэжилтэн	33 050	2.9	14 325	2.4	18 725	3.5
Контор, үйлчилгээний ажилтан	40 763	3.6	16 442	2.8	24 321	4.5
Худалдаа, үйлчилгээний ажилтан	178 448	15.7	66 055	11.1	112 393	20.8
Хөдөө аж ахуй, ой, загас агнуурын ажилтан	281 030	24.7	156 053	26.1	124 977	23.2
Үйлдвэрлэл, барилга, гар урлал, холбогдох ажил, үйлчилгээний ажилтан	127 980	11.3	94 525	15.8	33 455	6.2
Суурин төхөөрөмж, машин механизмын операторч, угсрагч	101 936	9.0	97 059	16.3	4 877	0.9
Энгийн ажил, мэргэжил	82 853	7.3	41 756	7.0	41 097	7.6
Зэвсэгт хүчний ажил, мэргэжил	3 637	0.3	3 372	0.6	265	-

ХӨДӨЛМӨРИЙН ЗАХ ЗЭЭЛИЙН ЕРӨНХИЙ МЭДЭЭЛЭЛ /2012-2021/

Үзүүлэлт	2012	2013	2014	2015	2016	2017	2018	2019	2020	2021
Ажил хайгч, бүртгэлтэй ажилгүй иргэн, ажил зуучлал										
Ажил хайгч иргэний тоо	-	-	52311	47618	46795	37074	36169	37044	29952	27950
Ажилд зуучлагдсан иргэний тоо (тайлант хугацааны эцэст өссөн дүнгээр)	34799	65632	54367	49739	35846	45683	43105	44059	33006	29929
Ажилд зуучлалын гүйцэтгэл (АЗ/АБЗ харьцаа %-иар)	33.4	30	47.5	64	72.1	73	67	62	56.8	58.6
Бүртгэлтэй ажилгүй иргэний тоо /тухайн тайлант хугацааны эцэст/	35776	42772	36970	32788	34412	25450	24964	20761	18103	18644
Ажлын байрны захиалга, шинэ ажлын байр										
Ажлын байрны захиалгын тоо (оны эцэст өссөн дүнгээр)	104056	219013	114377	77699	57930	62574	64478	71124	58022	51034
Шинэ ажлын байранд орсон иргэний тоо (өссөн дүнгээр)	54695	59816	55909	50725	34520	27284	27146	33325	31800	28390
Ажилгүйдлийн тэтгэмж										
Ажилгүйдлийн тэтгэмж авсан хүний тоо	10617	15859	16600	18700	23100	21200	21423	23033	21386	26145
Ажилгүйдлийн тэтгэмжийн хөрөнгө (тэрбум төгрөг)	7.3	14.9	17.8	22.3	31.6	34.7	34.3	43	50	57.0
Хөдөлмөр эрхлэлтийг дэмжих хөтөлбөр, арга хэмжээ										
Ажил мэргэжлийн чиг баримжаа олгох зөвлөгөө мэдээлэл авсан хүний тоо	-	-	-	47992	54533	105113	111877	96668	51567	72609
Хөдөлмөр эрхлэлтийг дэмжих хөтөлбөр, арга хэмжээнд хамрагдсан хүний тоо	132509	112069	56607	83232	33716	64875	65715	74487	29127	39807
Гадаадаас ажиллах хүч илгээх, авахтай холбоотой тоон мэдээ										
Хөдөлмөр эрхлэх зөвшөөрлөөр ажиллаж буй гадаадын ажиллах хүч, мэргэжилтний тоо	10060	8863	7971	6779	5938	4703	4502	4601	5058	4039
Гадаадад ажиллах хүч илгээх үйлчилгээ авсан иргэний тоо	-	-	64600	41072	22464	36574	58078	92517	30498	49449
БНСУ-д илгээсэн Монгол иргэний тоо	2781	2153	1542	1113	944	1058	784	784	63	176
Япон Улсад ажиллахаар хил нэвтэрсэн иргэдийн тоо							/2018 оноос эхлэн хэрэгжиж байна/		12	-

Ажлын байрны захиалга



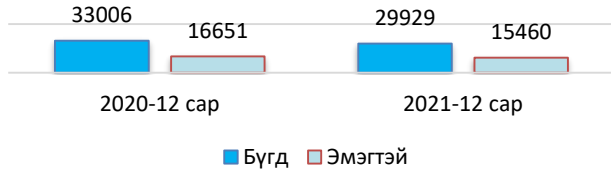
Ажил мэргэжлийн ангиллаар	2021-12 cap	%
Менежер	2703	5.3
Мэргэжилтэн	10354	20.3
Техникч болон туслах /дэд мэргэжилтэн	4290	8.4
Контор, үйлчилгээний ажилтан	3257	6.4
Худалдаа, үйлчилгээний ажилтан	6084	11.8
ХАА, ой, загас агнуурын ажилтан	2020	4.0
Үйлдвэрлэл, барилга, гар урлал, холбогдох ажил үйлчилгээний ажилтан	7746	15.2
Суурин төхөөрөмж, машин механизмын операторч, угсрагч	4141	8.1
Энгийн ажил, мэргэжил	9639	18.9
Зэвсэгт хүчний ажил, мэргэжил	800	1.6
Бүгд	51034	100

Эдийн засгийн зарим салбараар

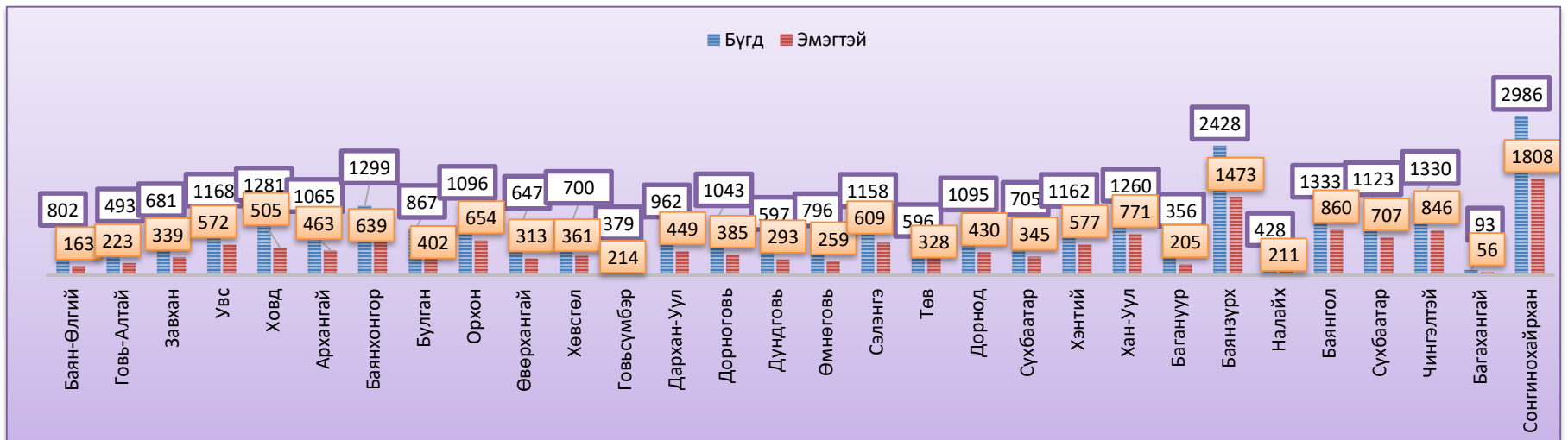
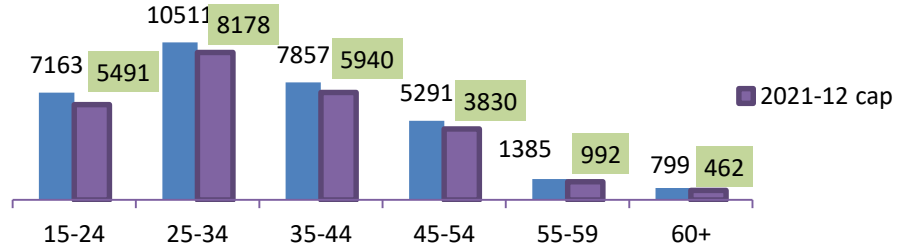


АЖИЛД ЗУУЧИЛСАН ИРГЭН

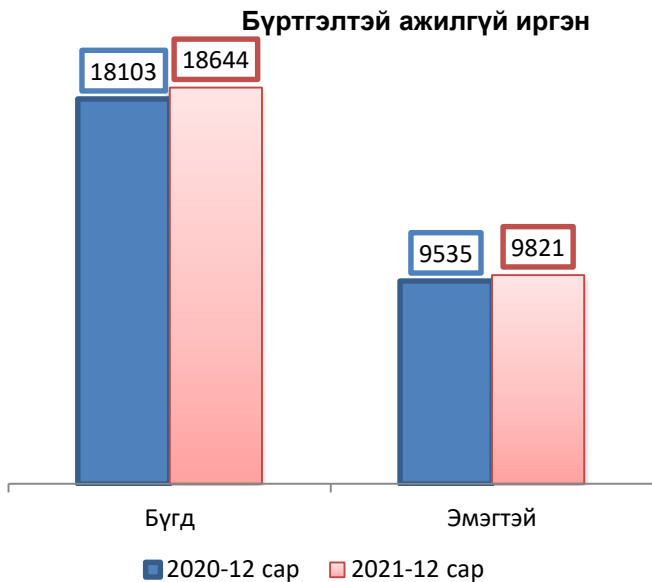
Ажилд зуучилсан иргэн



Насны бүлгээр



БҮРТГЭЛТЭЙ АЖИЛГҮЙ ИРГЭН



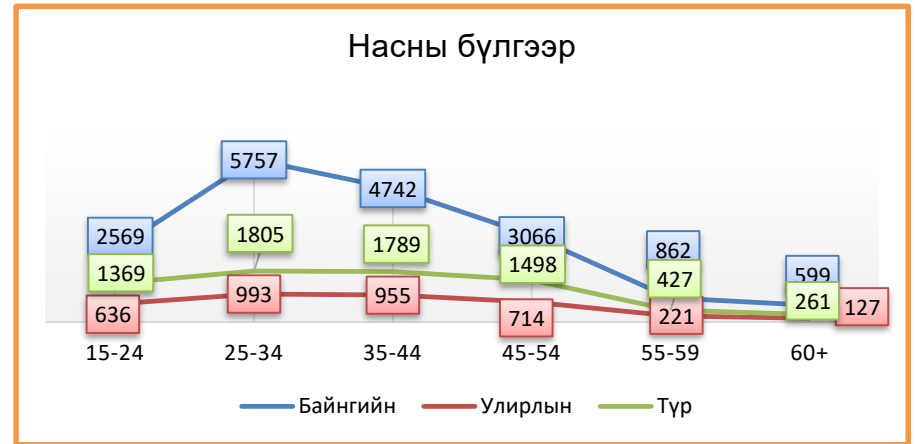
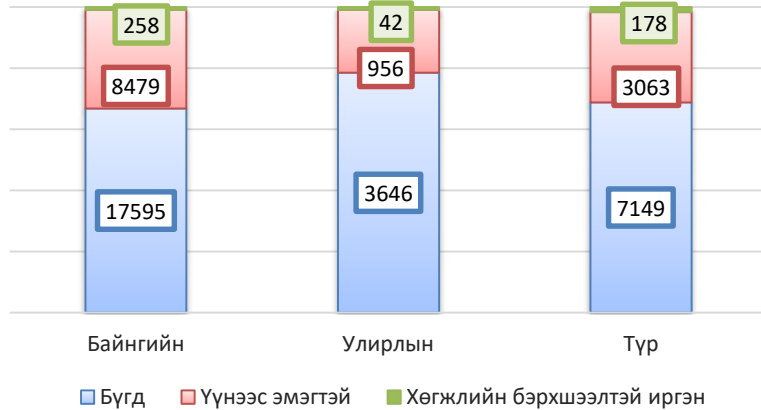
Үзүүлэлт	2020 XII-сар	%	2021 XII-сар	%	
Бүгд	18103	100	18644	100	
Насны бүлгээр	15-24	3303	18.2	3177	17
	25-34	6447	35.6	6928	37.1
	35-44	4641	25.6	4811	25.8
	45-54	2900	16	2872	15.4
	55-59	595	3.3	614	3.4
	60+	217	1.3	242	1.4
Боловсролын түвшнээр	Боловсролгүй	248	1.4	270	1.4
	Бага	396	2.2	391	2
	Суурь	1129	6.2	1150	6.2
	Бүрэн дунд	9498	52.5	10009	53.7
	Техникийн болон мэргэжлийн	1139	6.3	1184	6.4
	Тусгай мэргэжлийн дунд	748	4.1	850	4.6
	Дипломын болон бакалаврын дээд	4784	26.4	4615	24.8
	Магистр, доктор	161	0.9	175	0.9

БҮРТГЭЛТЭЙ АЖИЛГҮЙ ИРГЭН /БҮСЭЭР/

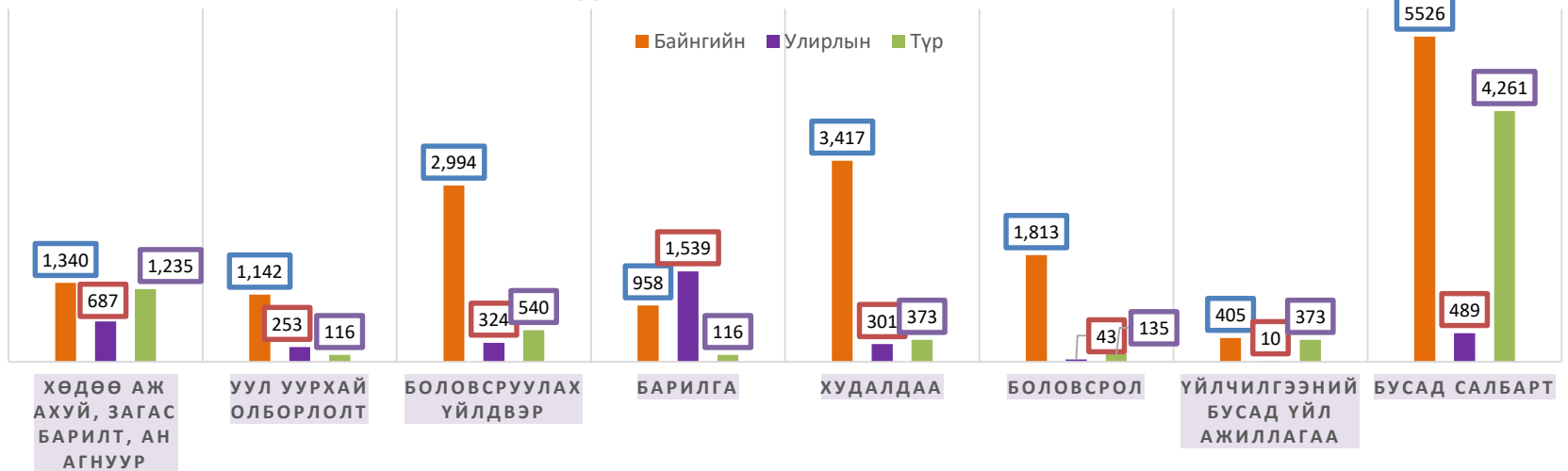


АЖЛЫН ШИНЭ БАЙР

2021 ОНЫ 12 САРЫН БАЙДЛААР НИЙТ 28390 ҮҮНЭЭС 12498 ЭМЭГТЭЙД ШИНЭ АЖЛЫН БАЙР БИЙ БОЛСНООС БАЙНГИЙН 17595 (62%), УЛИРЛЫН 3646 (12.8%), ТҮР 7149 (25.2%) БАЙНА. ҮҮНЭЭС, БАРУУН БҮС 5756 (20.3%), ХАНГАЙН БҮС 7297 (26%), ТӨВИЙН БҮС 6381 (22.4%), ЗҮҮН БҮС 1935 (6.8%), УЛААНБААТАР ХОТОД 7021 (24.5%) АЖЛЫН БАЙР БҮРТГЭГДСЭН БАЙНА.

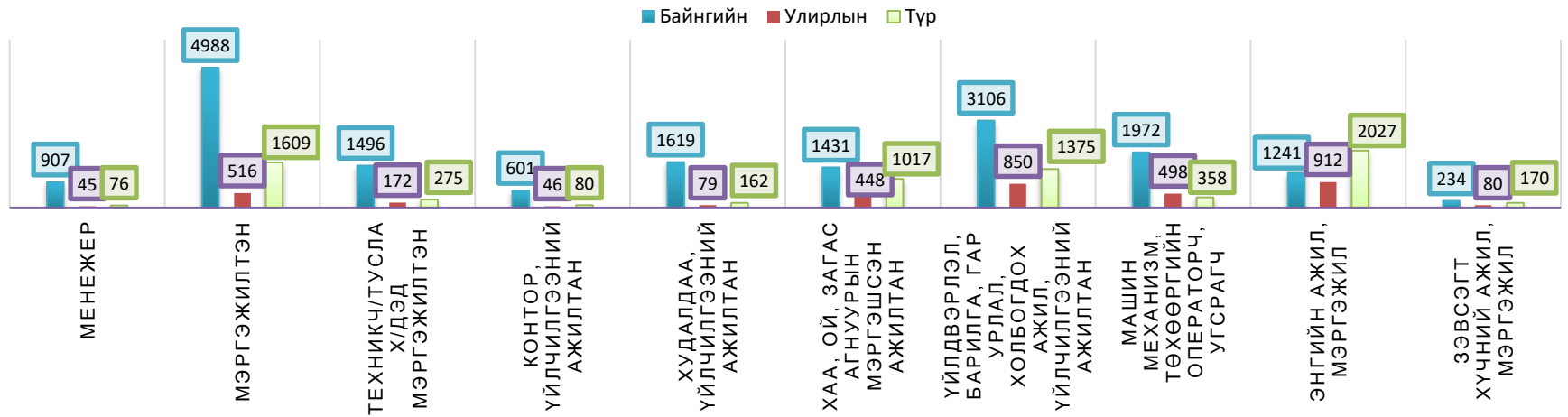


ЭДИЙН ЗАСГИЙН САЛБАРААР

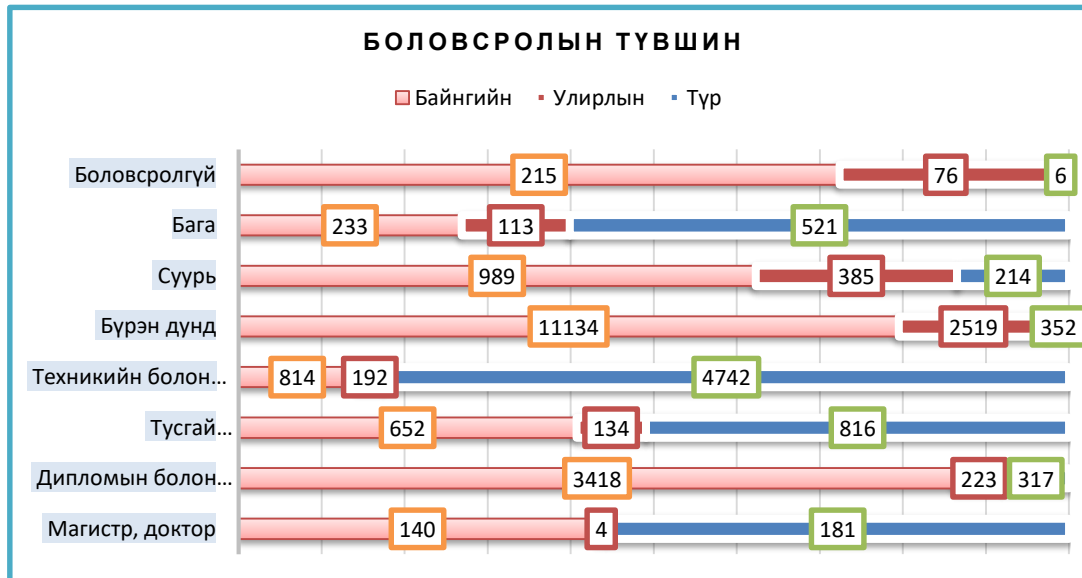


АЖЛЫН ШИНЭ БАЙР

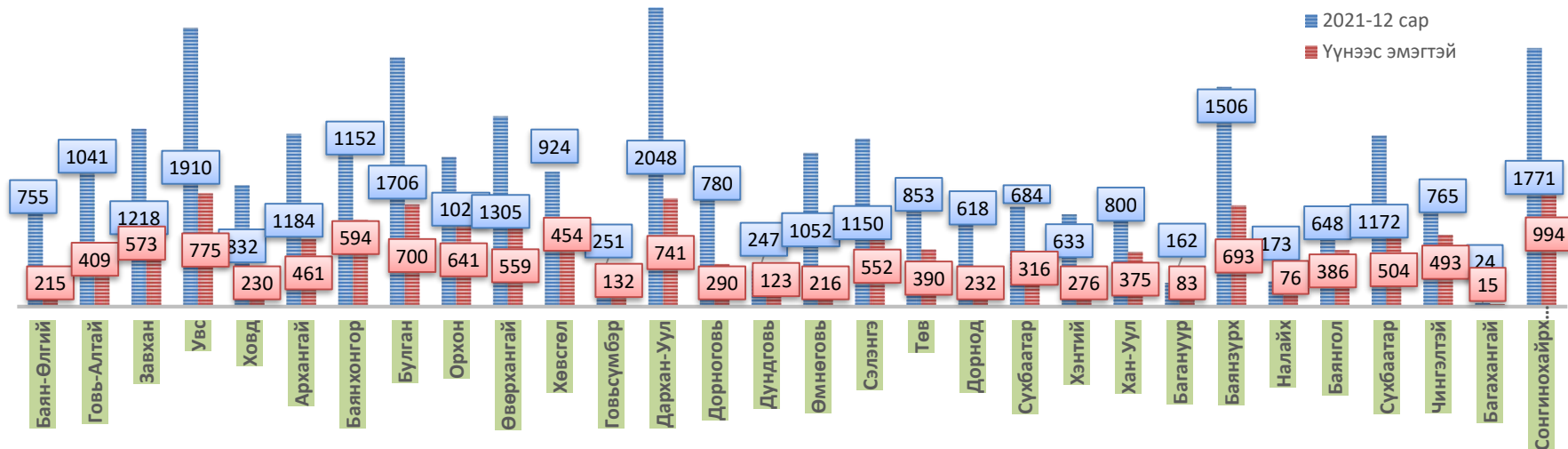
АЖИЛ МЭРГЭЖЛИЙН ҮНДСЭН БҮЛГЭЭР



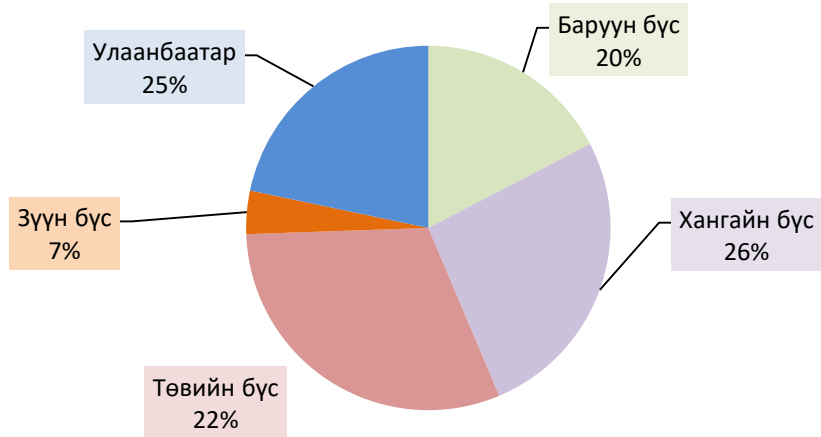
БОЛОВСРОЛЫН ТҮВШИН



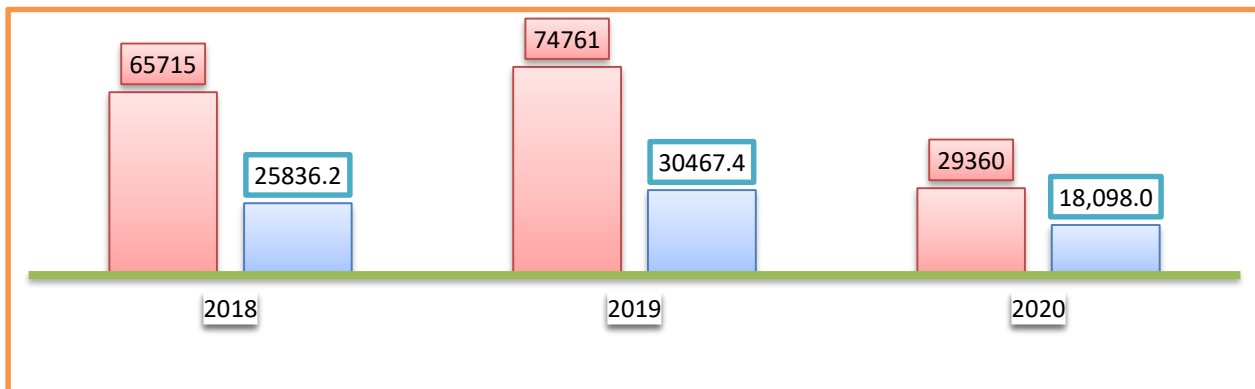
АЖЛЫН ШИНЭ БАЙР /АЙМАГ, ДҮҮРГЭЭР/



Ажлын шинэ байр /бүсээр/



ХӨДӨЛМӨР ЭРХЛЭЛТИЙГ ДЭМЖИХ, ТӨСӨЛ ХӨТӨЛБӨР



Төсөл, хөтөлбөрүүдийн тоон мэдээ 2021-12 сар /өссөн дүнгээр/

№	Хөтөлбөрийн нэр	Хамрагдсан хүн /Үүнээс эмэгтэй/		Зарцуулсан хөрөнгө /мян.төг/	Бий болсон ажлын байрны тоо	Үүнээс:		
		Байнгын	Түр			Цагийн		
1	Цар тахлын үед аж ахуй эрхлэгчдийн үйл ажиллагааг сэргээх хөтөлбөр	19324	11151	9,880,171.50	13404	2264	11140	
2	Ахмад мэргэжилтний зөвлөх үйлчилгээг хөгжүүлэх хөтөлбөр	941	696	1,216,672.00	978	417	561	
3	Хөгжлийн бэрхшээлтэй иргэний ажлын байрыг дэмжих хөтөлбөр	3440	2080	6,432,839.50	1265	1265		
4	Хөдөлмөрт бэлтгэх, хөдөлмөр эрхлэлтийн ур чадвар олгох хөтөлбөр	6596	4489	497,905.08	524	524		
5	Залуучуудын хөдөлмөр эрхлэлт, гарааны бизнесийг дэмжих хөтөлбөр	9339	3354	772,913.080	6660	195		6465
6	Хүүхэд хамгаалагч төсөл	167	92	194,766.50	167		167	
	Нийт	39807	21862	18,995,267.6	22998	4665	11868	6465



МОНГОЛ УЛСЫН
ЗАСГИЙН ГАЗАР

ХӨДӨЛМӨР, НИЙГМИЙН
ХАМГААЛЛЫН ЯАМ

МЭДЭЭЛЛИЙН ЭХ СУРВАЛЖ:

www.mlsp.gov.mn

www.hudulmur-halamj.gov.mn

www.ndaatgal.mn

www.1212.mn



МОНГОЛ УЛСЫН
ЗАСГИЙН ГАЗАР
ХӨДӨЛМӨР, НИЙГМИЙН
ХАМГААЛЛЫН ЯАМ