

I. ХӨДӨЛМӨРИЙН ЗАХ ЗЭЭЛИЙН ҮНДСЭН ҮЗҮҮЛЭЛТ

Үндэсний статистикийн хорооны 2023 оны I дүгээр улирлын байдлаар Монгол Улсад 15 ба түүнээс дээш хөдөлмөрийн насны 2,106.6 мянган хүн байгаагийн 1,190.1 мянга нь ажиллах хүч, 916.5 мянга нь ажиллах хүчнээс гадуурх хүн ам байна.

Хүснэгт 1: Хөдөлмөрийн зах зээлийн үндсэн үзүүлэлт¹

Үзүүлэлт	2017	2018	2019	2020	2021	2022	2023 /6-р сар/
15 ба түүнээс дээш насны хүн ам /мян.хүн/	2,220.4	2,226.5	2,106.0	2,128.1	2,152.1	2,159.6	2,106.6
Ажиллах хүч /мян.хүн/	1,357.4	1,358.6	1,273.9	1,250.6	1,225.4	1,265.2	1,190.1
Ажиллагчид /мян.хүн/	1,238.4	1,253.0	1,146.1	1,162.9	1,125.6	1,180.4	1,111.3
Ажилгүй иргэд /мян.хүн/	119	105.6	127.7	87.7	99.8	84.7	78.8
Ажиллах хүчнээс гадуурх хүн ам /мян.хүн/	863	867.9	832.1	877.5	926.7	894.3	916.5
Ажил хайгч иргэний тоо /мян.хүн/	37.1	36.2	37	30	28	21.2	5.7 /6 сар/
Бүртгэлтэй ажилгүй иргэд /мян.хүн/	25.5	25	20.7	18.1	18.6	13.9	4.3 /6 сар/
Ажиллах хүчний оролцооны түвшин /хувь/	61.1	61	60.5	58.8	56.9	58.6	56.5
Хөдөлмөр эрхлэлтийн түвшин /хувь/	55.8	56.3	54.4	54.6	52.3	54.7	52.8
Ажилгүйдлийн түвшин /хувь/	8.8	7.8	10.0	7	8.1	6.7	6.6
Ядуурлын түвшин /хувь/	-	28.4	-	27.8	-	-	-
Ажлын байрны захиалгын тоо	62,574	64,478	71,124	58,022	51,034	55,211	16,950 /6 сар/
Ажилд зуучлагдсан иргэний тоо	45,683	43,105	44,059	33,006	29,929	32,290	8,199 /6 сар/
Шинэ ажлын байранд орсон иргэний тоо	27,284	27,146	33,325	31,800	28,390	27,390	8,958 /6 сар/
Гадаадад ажиллах хүч илгээх үйлчилгээ авсан иргэний тоо	36,574	58,078	92,517	30,498	49,449	35,769	11,499 /6 сар/
Хөдөлмөр эрхлэх зөвшөөрлөөр ажиллаж буй гадаадын ажиллах хүч, мэргэжилтний тоо	4,703	4,502	4,601	5,058	4,039	3,943	11,210 /6 сар/
БНСУ-д ажиллахаар хил нэвтэрсэн иргэдийн тоо	1,058	784	633	63	176	863	465 /6 сар/
Япон Улсад ажиллахаар хил нэвтэрсэн иргэдийн тоо	-	-	-	-	12	137	61 /6 сар/

¹ www.1212.mn

Хүснэгт 2: Ажиллагчид²

№	Эдийн засгийн үйл ажиллагааны салбараар	2017	2018	2019	2020	2021	2022	2023 оны /6-р сар/
1	Хөдөө аж ахуй, ойн аж ахуй, загас барилт, ан агнуур	356,423	334,101	290,160	276,455	277,783	293,974	300,880
2	Уул уурхай, олборлолт	52,017	57,687	57,923	51,575	56,226	60,342	63,778
3	Боловсруулах үйлдвэрлэл	93,062	100,805	90,378	89,722	81,630	112,665	90,843
4	Цахилгаан, хий, уур, агааржуулалтын хангамж	17,458	16,307	19,348	14,380	16,775	22,040	19,635
5	Усан хангамж; бохир ус, хог, хаягдлын менежмент болон цэвэрлэх үйл ажиллагаа	4,864	6,869	10,786	8,314	5,894	6,835	8,257
6	Барилга	70,604	76,596	68,847	77,279	80,866	77,527	56,030
7	Бөөний болон жижиглэн худалдаа, машин, мотоциклийн засвар, үйлчилгээ	204,474	211,187	160,405	166,590	143,466	146,236	141,036
8	Тээвэр ба агуулахын үйл ажиллагаа	72,702	73,567	61,123	66,541	67,193	68,175	49,991
9	Зочид буудал, байр, сууц болон нийтийн хоолны үйлчилгээ	36,449	37,484	36,280	29,991	34,537	32,019	30,407
10	Мэдээлэл, холбоо	14,490	14,089	13,019	18,830	18,956	19,155	17,260
11	Санхүүгийн болон даатгалын үйл ажиллагаа	24,120	25,689	24,257	29,355	29,158	22,570	19,090
12	Үл хөдлөх хөрөнгийн үйл ажиллагаа	379	770	1,154	3,411	2,580	2,472	2,284
13	Мэргэжлийн шинжлэх ухаан болон техникийн үйл ажиллагаа	12,743	14,608	18,031	11,612	17,152	15,132	17,968
14	Захиргааны болон дэмжлэг үзүүлэх үйл ажиллагаа	20,832	18,185	20,163	18,050	12,960	13,930	15,880
15	Төрийн удирдлага ба батлан хамгаалах үйл ажиллагаа, албан журмын нийгмийн хамгаалал	82,236	76,197	85,965	83,369	90,422	82,129	84,234
16	Боловсрол	98,876	98,738	96,108	110,735	111,299	104,397	111,086
17	Хүний эрүүл мэнд ба нийгмийн үйл ажиллагаа	39,973	49,462	44,376	60,189	47,133	49,659	47,077
18	Урлаг, үзвэр, тоглоом, наадам	10,104	13,835	17,999	10,812	6,350	14,114	7,198
19	Үйлчилгээний бусад үйл ажиллагаа	22,728	23,364	24,547	29,752	24,096	34,180	25,892
20	Хүн хөслөн ажиллуулдаг өрхийн үйл ажиллагаа	2,294	1,226	3,275	3,292	2,635	951	986.7
21	Олон улсын байгууллага, суурин төлөөлөгчийн үйл ажиллагаа	1,505	2,256	2,014	2,641	-	1,974	1,446
Бүгд		1,238,333	1,253,023	1,146,161	1,162,912	1,127,111	1,180,474	1,111,258

² www.1212.mn

Хүснэгт 3: Ажиллах хүчнээс гадуурх хүн ам³

№	Ажилгүй байгаа шалтгаан	2021 он			2022 он			2023 оны /6-р сар/		
		Нийт	Эрэгтэй	Эмэгтэй	Нийт	Эрэгтэй	Эмэгтэй	Нийт	Эрэгтэй	Эмэгтэй
Дүн		878156	336655	541502	894357	343034	551323	916468	352566.8	563901.2
1	Хөдөлмөрийн нас хүрээгүй	783	0	783	3538	1385	2153	2015.1	1373.2	641.9
2	Суралцдаг	232717	108642	124075	242573	119665	122908	240137.2	114366.8	125770.4
3	Тэтгэвэрт гарсан	344453	125729	218724	336505	118338	218166	357554	114298.3	243255.7
4	Өвчтэй	24201	15329	8872	39975	20564	19411	39096.4	22375.8	16720.6
5	Хөгжлийн бэрхшээлтэй	46011	23562	22449	39837	21864	17973	37939.6	23316.7	14622.9
6	Жирэмсэн/хүүхэд асарсан	111662	4466	107197	114681	1995	112687	109817.9	4649.2	105168.6
7	Бусдыг асарсан	20710	5166	15544	18364	6192	12172	25087.6	10035.1	15052.5
8	Тухайн жилд цэргээс халагдсан	354	354	0	628	628	0	358.2	358.2	0
9	Тухайн жилд сургууль төгссөн	2567	812	1756	3100	1242	1858	3243	1271.5	1971.4
10	Шилжин суурьшсан	0	0	0	599	217	382	0	0	0
11	Аав, ээж, гэр бүл, үр хүүхдээ дагаад	2992	609	2383	3660	1517	2143	2063.3	752	1311.3
12	Хүүхдээ сургуульд сургахаар	6446	774	5672	11778	1848	9930	9576.7	1416.8	8160
13	Гадаадад амьдарч байгаад ирсэн	655	0	655	2150	1101	1049	2239.5	1557.3	682.1
14	Засан хүмүүжүүлэх газраас суллагдсан	0	0	0	137	137	0	0	0	0
15	Байгууллага татан буугдсан	3908	3418	490	293	0	293	97.1	97.1	0
16	Цомхотголд орсон	2593	1892	700	1123	718	405	1054.3	852.3	202.1
17	Улирлын чанартай ажил хийдэг болохоор	9786	8930	857	8448	6691	1757	18664.1	14987	3677.1
18	Мэргэжил, дадлага туршлага байхгүй	5738	3438	2299	9930	5279	4651	5966.7	3973.6	1993.1
19	Мэргэжилд тохирох ажил олдохгүй	4071	387	3684	3899	2369	1530	3918.2	2019.4	1898.7
20	Ажил хайгаад олдохгүй байгаа	11447	7078	4368	8072	4436	3636	8511.3	4418.6	4092.8
21	Байгалийн гамшиг, аюулт үзэгдэлд өртөж малгүй болсон (ган, зуд, үе	0	0	0	0	0	0	0	0	0
22	Ажиллах сонирхолгүй байсан	2337	653	1684	4910	3054	1855	13518.8	10018.9	3499.9
23	Цалин бага учраас	1550	426	1125	2500	1402	1098	1852.2	1529	323.2
24	Малчин	13401	7483	5918	19920	12127	7793	23275.9	13213.7	10062.2
25	Цар тахлын улмаас	14095	7415	6680	4730	2570	2160	1564.2	1154.6	409.6
26	Бусад	15679	10092	5587	11796	6676	5120	7758.8	4193	3565.7
27	Гэрийн ажилтай							1157.8	338.5	819.3

³ www.1212.mn

II. АЖИЛ ХАЙГЧ БОЛОН БҮРТГЭЛТЭЙ АЖИЛГҮЙ ИРГЭН

Ажил хайгч: 2023 оны 6 дугаар сарын байдлаар аймаг, дүүргүүдийн Хөдөлмөр, халамжийн үйлчилгээний газар, хэлтсүүдэд ажил идэвхтэй хайж буй ажил хайгч иргэдийн тоо **5737** болж өмнөх сараас 451 хүнээр буюу 8.5 пунктээр өссөн ба өмнөх оны мөн үеэс **18447** хүнээр буюу 76.3 пунктээр буурсан байна.

Бүртгэлтэй ажилгүй иргэд: 2023 оны 6 дугаар сарын байдлаар аймаг, дүүргүүдийн Хөдөлмөр, халамжийн үйлчилгээний газар, хэлтсүүдэд бүртгэлтэй ажилгүй иргэдийн тоо **4323** болж өмнөх сараас 797 хүнээр буюу 18.4 пунктээр өссөн ба өмнөх оны мөн үеэс **11959** хүнээр буюу 73.5 пунктээр буурсан байна.

Хүснэгт 4: Ажил хайгч болон бүртгэлтэй ажилгүй иргэдийг байршилаар харуулвал

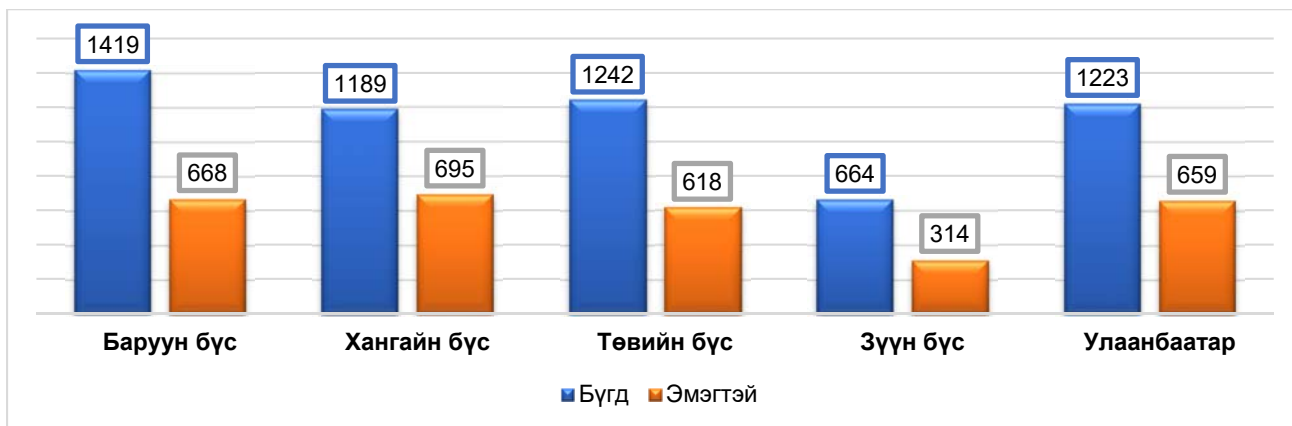
№	Аймаг, бүсээр	Ажил хайгч	Үүнээс эмэгтэй	Бүртгэлтэй ажилгүй иргэн	Үүнээс эмэгтэй
Баруун бүс		1419	668	1025	484
1	Баян-Өлгий	432	157	383	144
2	Говь-Алтай	217	100	162	74
3	Завхан	425	242	246	148
4	Увс	109	52	92	43
5	Ховд	236	117	142	75
Хангайн бүс		1189	695	928	549
6	Архангай	96	50	73	31
7	Баянхонгор	422	265	366	234
8	Булган	274	152	186	109
9	Орхон	176	94	156	83
10	Өвөрхангай	113	60	60	33
11	Хөвсгөл	108	74	87	59
Төвийн бүс		1242	618	823	437
12	Говьсүмбэр	9	6	5	3
13	Дархан-Уул	434	217	238	127
14	Дорноговь	60	29	48	24
15	Дундговь	231	135	212	127
16	Өмнөговь	128	43	54	16
17	Сэлэнгэ	164	79	113	55
18	Төв	216	109	153	85
Зүүн бүс		664	314	586	271
19	Дорнод	373	154	317	125
20	Сүхбаатар	117	63	107	58
21	Хэнтий	174	97	162	88
Улаанбаатар		1223	659	961	524

22	Хан-Уул	66	37	45	27
23	Багануур	74	40	47	27
24	Баянзүрх	201	108	154	84
25	Налайх	141	78	114	66
26	Баянгол	241	134	207	112
27	Сүхбаатар	91	49	74	44
28	Чингэлтэй	148	74	124	61
29	Багахангай	11	3	7	2
30	Сонгинохайрхан	250	136	189	101
УЛСЫН ДҮН		5737	2954	4323	2265

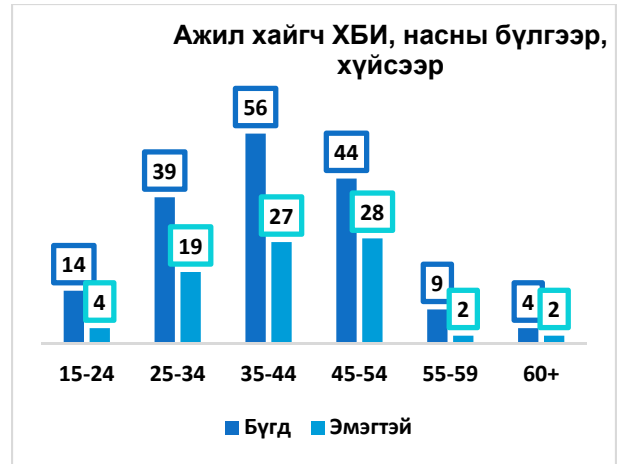
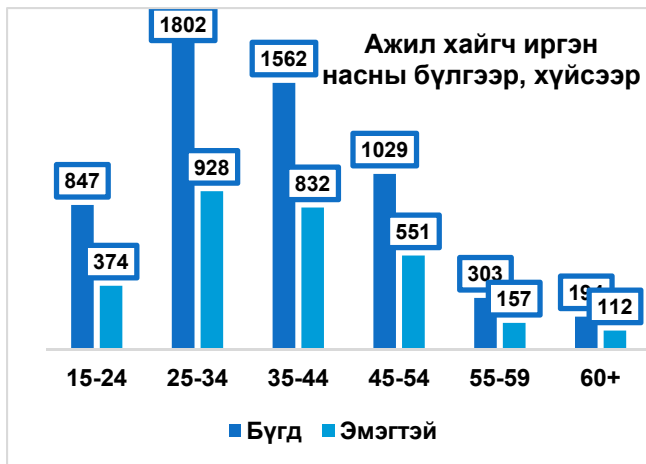


Нийт ажил хайгч иргэдийн 1419 буюу 24.7 хувь нь Баруун бүсэд, 1189 буюу 20.7 хувь нь Хангайн бүсэд, 1242 буюу 21.6 хувь нь Төвийн бүсэд, 664 буюу 11.6 хувь нь Зүүн бүсэд, 1223 буюу 21.3 хувь нь Улаанбаатарт байна.

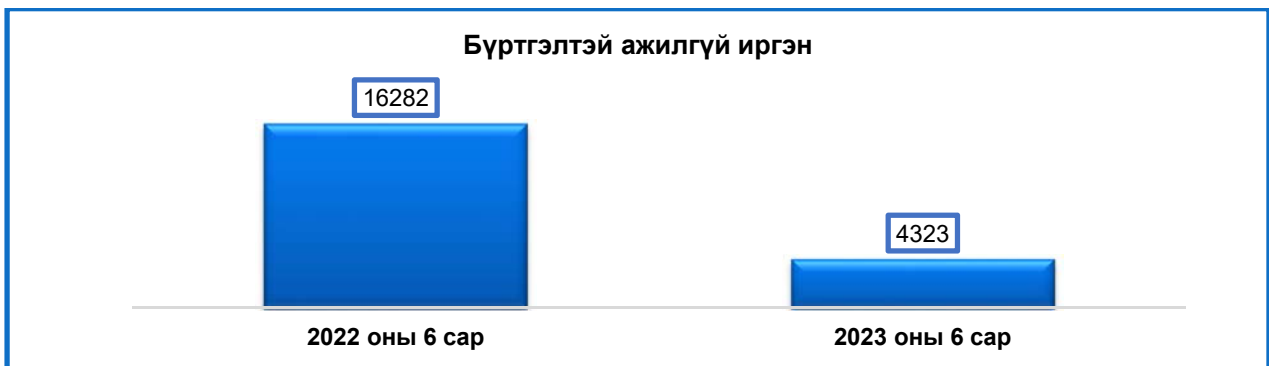
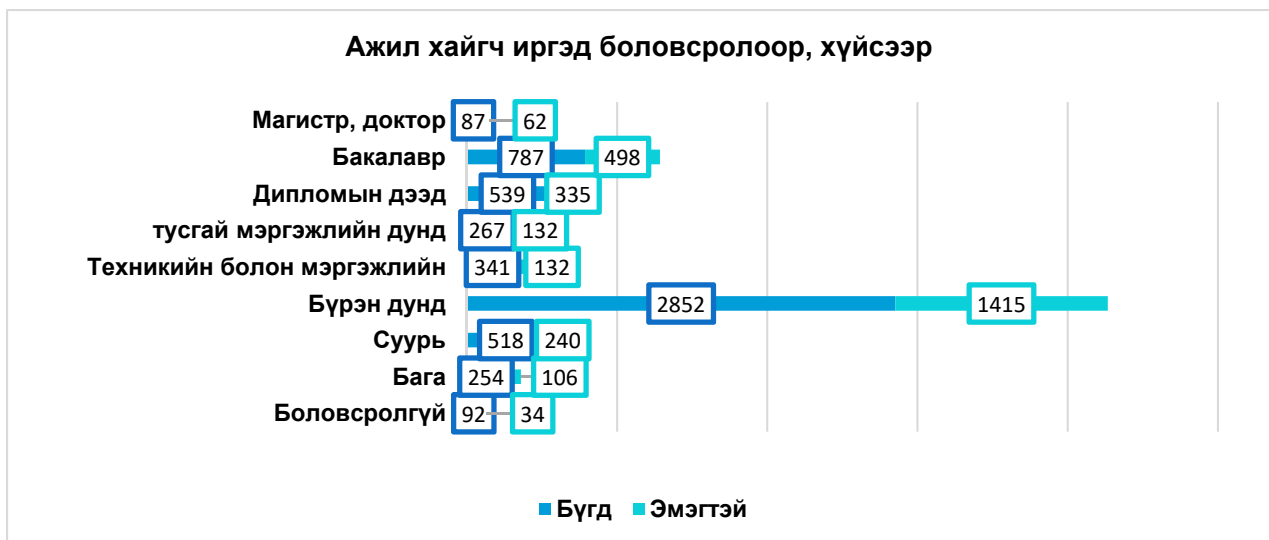
Ажил хайгч иргэд: бүсээр, хүйсээр



Ажил хайгч иргэдийг насны бүлгээр авч үзвэл 14.8 хувь буюу 847 нь 15-24 насны, 31.4 хувь буюу 1802 нь 25-34 насны, 27.2 хувь буюу 1562 нь 35-44 насны, 17.9 хувь буюу 1029 нь 45-54 насны, 5.3 хувь буюу 303 нь 55-59 насны, 3.4 хувь буюу 194 нь 60-аас дээш насныхан эзэлж байна.

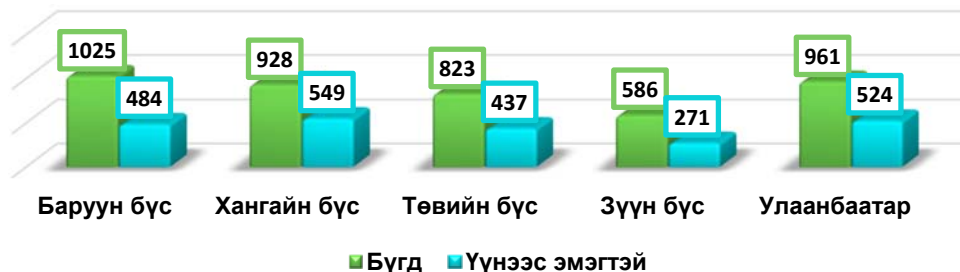


Ажил хайгч иргэдийг боловсролоор: Нийт ажил хайгч иргэдийн 87 буюу 1.5 хувь нь магистр, доктор, 1326 буюу 23.1 хувь нь дипломын дээд болон баклаврын, 267 буюу 4.7 хувь нь тусгай мэргэжлийн дунд, 341 буюу 5.9 хувь нь техникийн болон мэргэжлийн, 2852 буюу 49.7 хувь нь бүрэн дунд, 518 буюу 9 хувь нь суурь, 254 буюу 4.4 хувь нь бага, 92 буюу 1.6 хувь нь боловсролгүй иргэд эзэлж байна.



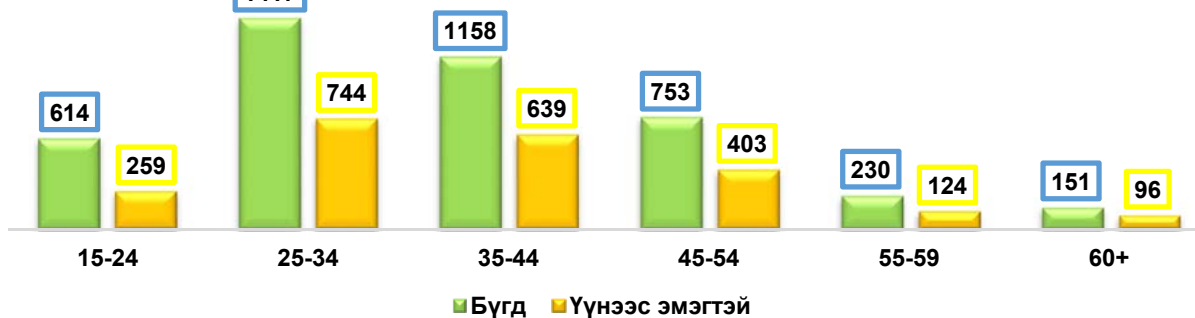
Нийт бүртгэлтэй ажилгүй иргэдийн 1025 буюу 23.7 хувь нь Баруун бүсэд, 928 буюу 21.5 хувь нь Хангайн бүсэд, 823 буюу 19.0 хувь нь Төвийн бүсэд, 586 буюу 13.6 хувь нь Зүүн бүсэд, 961 буюу 22.2 хувь нь Улаанбаатарт байна.

Бүртгэлтэй ажилгүй иргэн бүсээр, хүйсээр



Бүртгэлтэй ажилгүй иргэдийг насны бүлгээр авч үзвэл 14.2 хувь буюу 614 нь 15-24 насны, 32.8 хувь буюу 1417 нь 25-34 насны, 26.8 хувь буюу 1158 нь 35-44 насны, 17.4 хувь буюу 753 нь 45-54 насны, 5.3 хувь буюу 230 нь 55-59 насны, 3.5 хувь буюу 151 нь 60-аас дээш насныхан эзэлж байна.

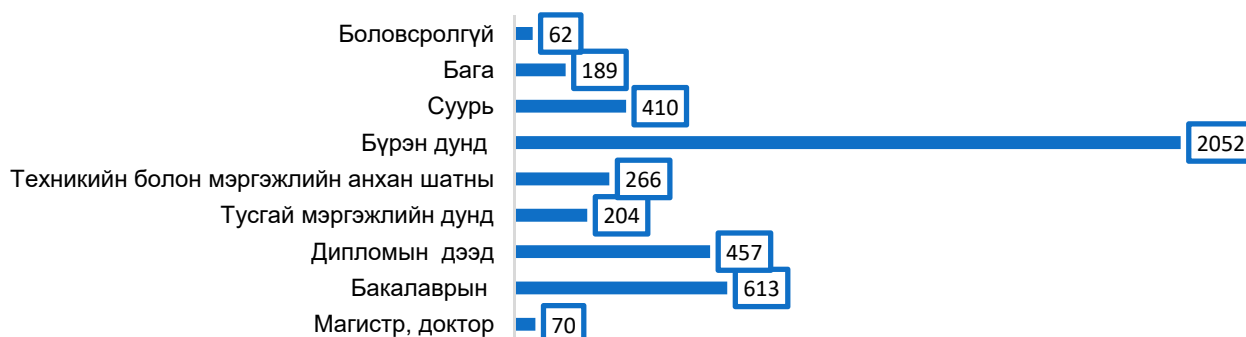
Бүртгэлтэй ажилгүй иргэн насаар, хүйсээр



Бүртгэлтэй ажилгүй иргэд: боловсролоор: Нийт бүртгэлтэй ажилгүй иргэдийн 70 буюу 1.6 хувь нь магистр, доктор, 613 буюу 14.2 хувь нь бакалаврын, 457 буюу 10.6 хувь нь дипломын дээд, 204 буюу 4.7 хувь нь тусгай мэргэжлийн дунд, 266 буюу 6.2 хувь нь техникийн болон мэргэжлийн, 2052 буюу 47.2 хувь нь бүрэн дунд, 410 буюу 9.5 хувь нь суурь, 189 буюу 4.4 хувь нь бага, 62 буюу 1.4 хувь нь боловсролгүй иргэд эзэлж байна.

Нийт бүртгэлтэй ажилгүй иргэдийн 2265 буюу 52.4 хувийг эмэгтэйчүүд эзэлж байна.

Бүртгэлтэй ажилгүй иргэн боловсролоор



III. ХӨДӨЛМӨР ЭРХЛЭЛТИЙН НИЙТЛЭГ ҮЙЛЧИЛГЭЭ

Ажил мэргэжлийн чиг баримжаа олгох үйлчилгээ:

Ажил, мэргэжлийн чиг баримжаа олгох, зөвлөгөө өгөх, мэдээллээр хангах үйлчилгээ үзүүлсэн байдлыг 2023 оны 6 дугаар сарын байдлаар авч үзвэл:

- Зорилтот бүлгээр ганцаарчилсан хэлбэрээр зөвлөгөө, мэдээлэл авсан **10223** нийт иргэн, үүнээс эмэгтэй **5424** байна.
- Зорилтот бүлгээр бүлгийн сургалт, зөвлөгөөний хэлбэрээр ажил, үйлчилгээнд хамрагдсан **13898** иргэн, үүнээс эмэгтэй **2850** байна.
- Дээрх үйлчилгээнд хамрагдаж үйлчилгээ авсан байгууллагын тоо **218**, үйлчилгээ авсан нийт иргэд **24121** үүнээс эмэгтэй **8274** байна.

Хүснэгт 5: Ажил, мэргэжлийн чиг баримжаа олгох, мэдээллээр хангах үйлчилгээний ганцаарчилсан зөвлөгөө авсан байдлыг байршилаар харуулвал:

	Аймаг, дүүрэг, байгууллагаар	Ганцаарчилсан зөвлөгөө авсан хүний тоо	Үүнээс эмэгтэй	Бүлгийн зөвлөгөө авсан хүний тоо	Үүнээс эмэгтэй
Баруун бүс		967	549	2089	20
1	Баян-Өлгий	160	72	26	0
2	Говь-Алтай	146	90	288	8
3	Завхан	20	14	53	4
4	Увс	468	295	994	0
5	Ховд	173	78	728	8
Хангайн бүс		1518	990	1759	186
6	Архангай	42	17	54	10
7	Баянхонгор	211	158	119	6
8	Булган	202	122	50	4
9	Орхон	298	213	48	12
10	Хөвсгөл	486	303	1098	8
11	Өвөрхангай	279	177	390	146
Төвийн бүс		1908	1085	756	218
12	Говьсүмбэр	352	207	11	0
13	Дархан-Уул	171	128	54	8
14	Дорноговь	42	20	24	4
15	Дундговь	480	268	46	12
16	Сэлэнгэ	504	244	32	8
17	Төв	280	160	378	158
18	Өмнөговь	79	58	211	28
Зүүн бүс		953	507	822	48
19	Дорнод	404	163	52	14
20	Сүхбаатар	123	78	89	12
21	Хэнтий	426	266	681	22
Улаанбаатар		4877	2293	8472	2378
22	Багануур	720	362	782	342

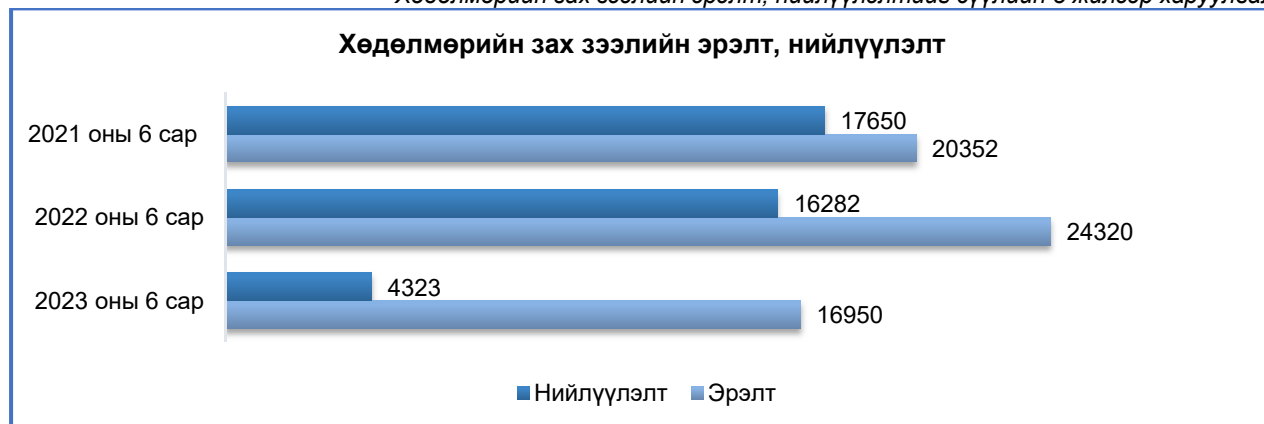
23	Багахангай	141	66	331	2
24	Баянгол	1154	579	5376	1742
25	Баянзүрх	141	65	26	4
26	Налайх	830	443	783	86
27	Сонгинохайрхан	518	201	222	18
28	Сүхбаатар	334	105	408	30
29	Хан-Уул	138	80	2	2
30	Чингэлтэй	901	392	542	152
31	УЛСЫН ДҮН	10223	5424	13898	2850

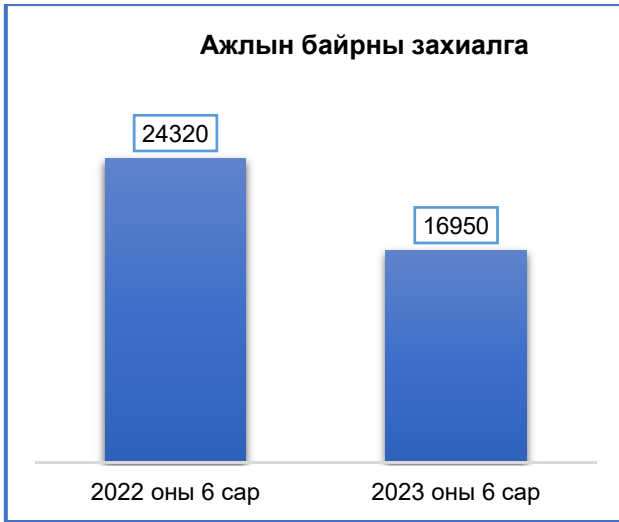
Ажлын байрны захиалга: Хөдөлмөр эрхлэлтийн байгууллагуудын үйл ажиллагааны хүрээнд хөдөлмөрийн зах зээлийн эрэлтийг ажил олгогчдоос ирүүлж буй ажлын сул байрны захиалгаар, нийлүүлэлтийг ажиллахад бэлэн ажил идэвхтэй хайж буй бүртгэлтэй ажилгүй иргэдээр тооцож байгаа ба ажлын байрны хомсдолоос шалтгаалан эрэлт, нийлүүлэлтийн харьцаа харилцан адилгүй байна.

Ажил олгогчдоос ирүүлсэн ажлын байрны захиалгын ашиглалт аймаг, нийслэлд ялгаатай байна. Тухайлбал аймгийн дунджаар 66 хувьтай байхад нийслэлд 84 хувьтай байна. Улсын хэмжээнд ажлын байрны ашиглалт 77 хувьтай байна.

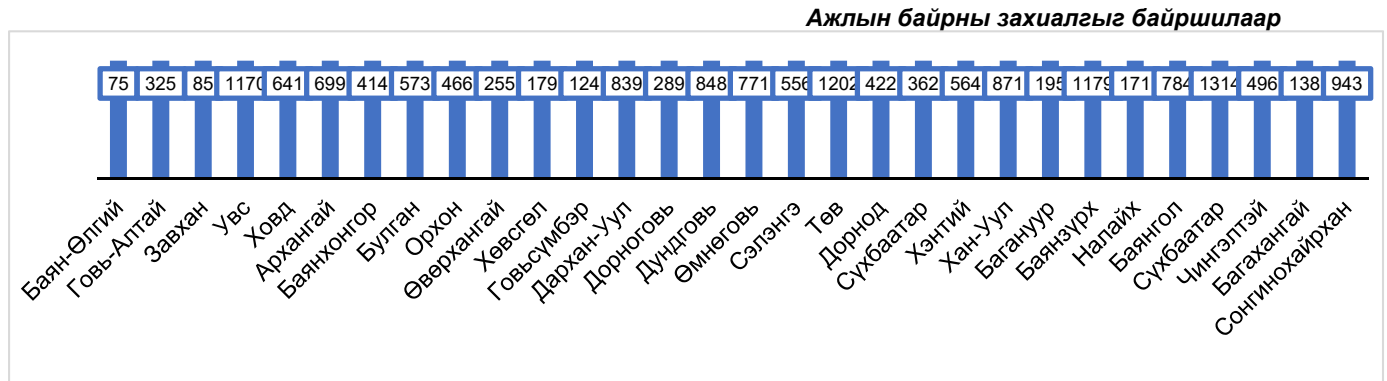
Хөдөлмөрийн зах зээлийн эрэлтийг ажил олгогчдоос ирүүлж буй ажлын байрны захиалгаар, нийлүүлэлтийг ажил идэвхтэй хайж буй бүртгэлтэй иргэдээр тооцов.

Хөдөлмөрийн зах зээлийн эрэлт, нийлүүлэлтийг сүүлийн 3 жилээр харуулвал:





2023 оны 6 дугаар сард ажил олгогчдоос нийт **16950** ажлын байрны захиалга ирүүлсэн байна. Өнгөрсөн оны мөн үетэй харьцуулахад тайлант хугацаанд ажил олгогчдоос ирүүлсэн ажлын байрны захиалга 7370 буюу 30.3 хувиар буурсан байна.



Хүснэгт 6: Ажлын байрны захиалгыг эдийн засгийн үйл ажиллагааны салбараар

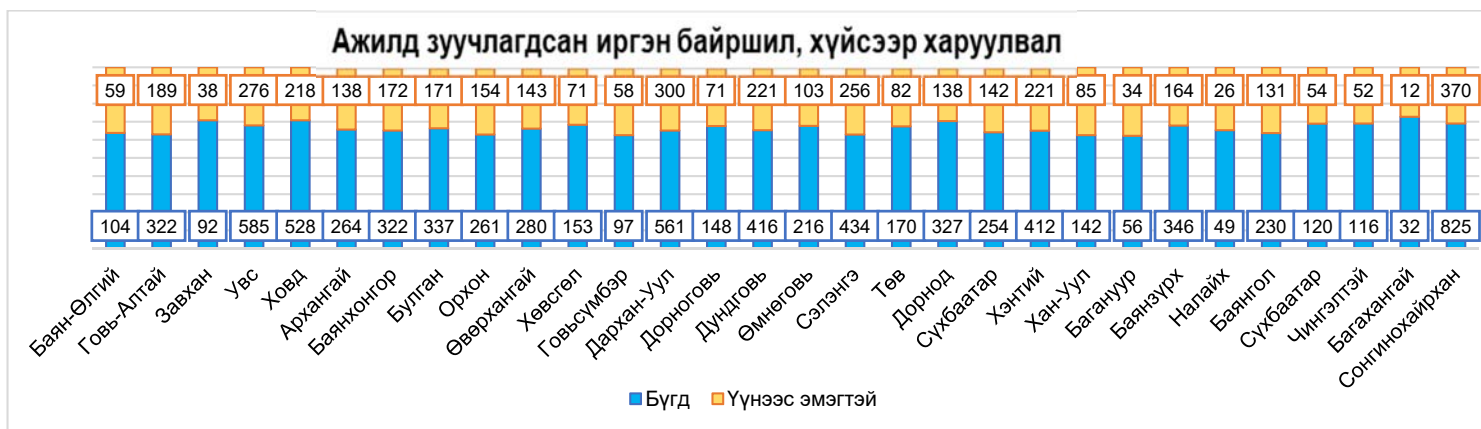
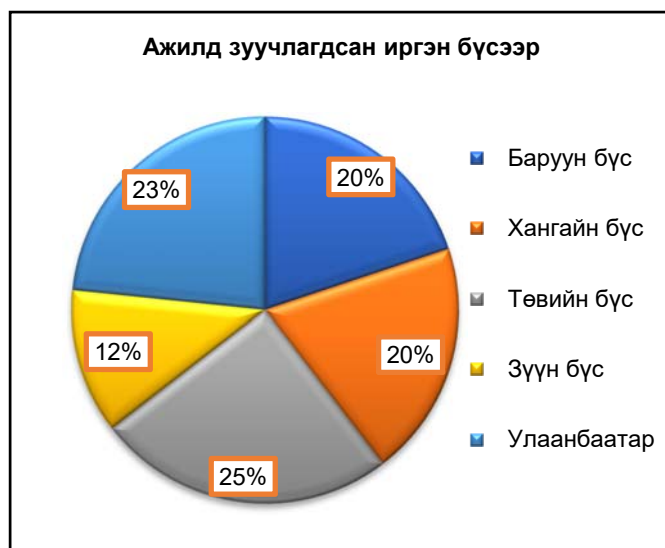
№	Эдийн засгийн үйл ажиллагааны салбарын ангилал	Ажил олгогчдоос ирүүлсэн ажлын байрны захиалгын тоо	Эзлэх хувь %/
1	Хөдөө аж ахуй, загас барилт, ан агнуур	2290	13.5
2	Уул уурхай олборлолт	1866	11.0
3	Боловсруулах үйлдвэр	2481	14.6
4	Цахилгаан, хий, уур агааржуулалт	627	3.7
5	Усны хангамж бохир ус зайлуулах систем хог хаягдал	390	2.3
6	Барилга	1973	11.6
7	Бөөний ба жижиглэнгийн худалдаа үйлчилгээ	1753	10.3
8	Тээвэр ба агуулахын үйл ажиллагаа	271	1.6
9	Зочид буудал, зоогийн газар	785	4.6

10	Мэдээлэл холбоо	125	0.7
11	Санхүүгийн болон даатгалын үйл ажиллагаа	188	1.1
12	Үл хөдлөх хөрөнгийн үйл ажиллагаа	43	0.3
13	Мэргэжлийн шинжлэх ухаан болон техникийн үйл ажиллагаа	195	1.2
14	Удирдлагын болон дэмжлэг үзүүлэх үйл ажиллагаа	483	2.8
15	Төрийн удирдлага болон батлан хамгаалах үйл ажиллагаа	1331	7.9
16	Боловсрол	1285	7.6
17	Эрүүл мэнд, нийгмийн халамж	518	3.1
18	Урлаг үзвэр тоглоом наадам	112	0.7
19	Үйлчилгээний бусад үйл ажиллагаа	190	1.1
20	Хүн хөлслөн ажиллуулдаг, өрхийн аж ахуй	36	0.2
21	Олон улсын байгууллага суурин төлөөлөгчийн үйл ажиллагаа	8	0.0
ДҮН		16950	100.0

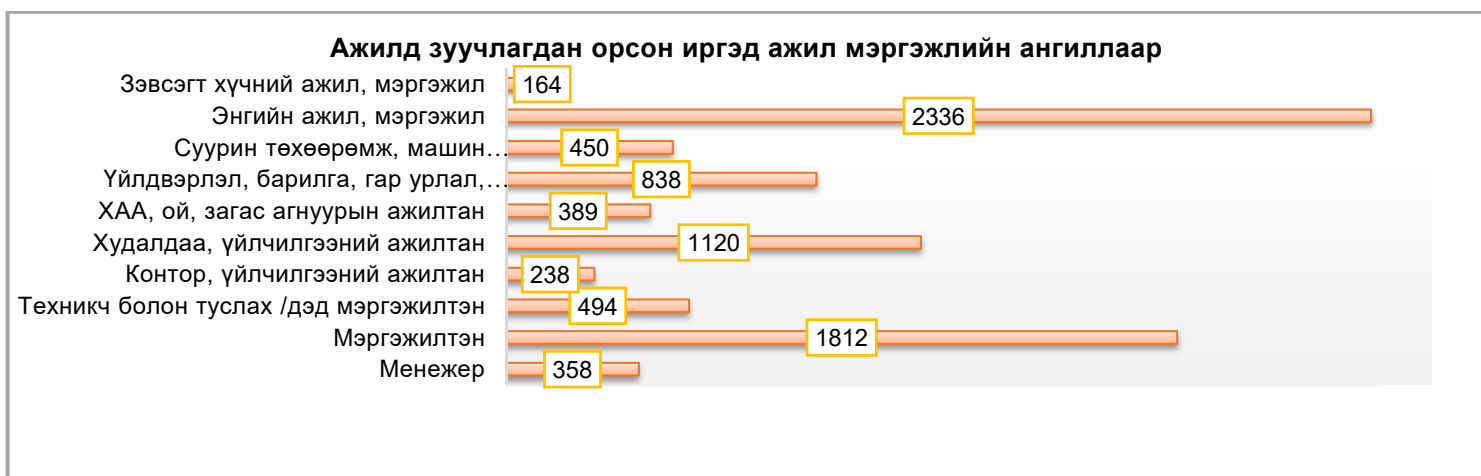
Хүснэгт 7: Ажлын байрны захиалгыг ажил мэргэжлийн ангиллаар

№	Ажил мэргэжлийн ангилал	Ажил олгогчдоос ирүүлсэн ажлын байрны захиалгын тоо	Эзлэх хувь %/
1	Менежер	715	4.2
2	Мэргэжилтэн	4123	24.3
3	Техникч болон туслах /дэд мэргэжилтэн/	1155	6.8
4	Контор үйлчилгээний ажилтан	456	2.7
5	Худалдаа үйлчилгээний ажилтан	2267	13.4
6	ХАА, загас ан агнуурын ажилтан	595	3.5
7	Үйлдвэрлэл, барилга, гар урлал, холбогдох ажил, үйлчилгээний ажилтан	2304	13.6
8	Суурин төхөөрөг, машин механизмын операторч, угсрагч	1341	7.9
9	Энгийн ажил, мэргэжил	410	2.4
10	Зэвсэгт хүчний ажил, мэргэжил	3584	21.1
ДҮН		16950	100.0

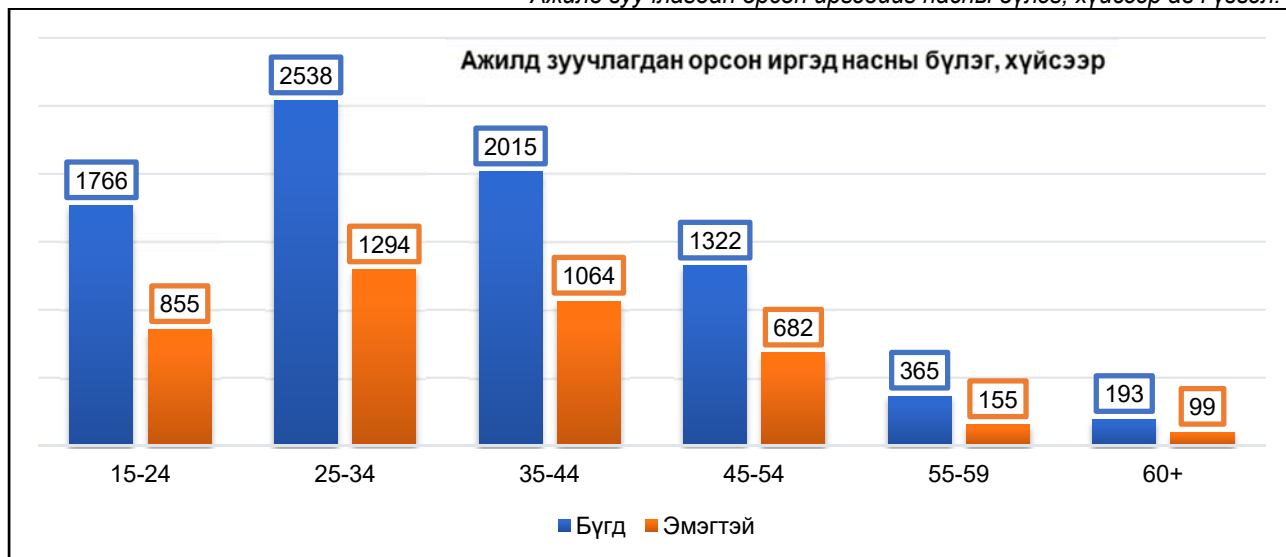
Ажилд зуучлах үйлчилгээ: 2023 оны 6 дугаар сарын байдлаар ажил олгогчдоос нийт **16950** ажлын байрны захиалга ирүүлснээс **8199** иргэнийг эдгээр ажлын байранд ажилд зуучлан оруулсан байна. Энэ нь ажлын байрны ашиглалт 53.0 хувьтай байгаа бөгөөд өнгөрсөн оны мөн үетэй харьцуулахад ажилд зуучлан оруулсан хүний тоо 5471 хүнээр буюу 30.0 пунктээр буурсан үзүүлэлттэй байна.



Нийт ажилд зуучлагдан орсон иргэдийг ажил мэргэжлийн ангиллаар авч үзвэл:



Ажилд зуучлагдан орсон иргэдийг насны бүлэг, хүйсээр авч үзвэл:



Ажлын шинэ байр: Улсын хэмжээнд 2023 оны 6 дугаар сард нийт **8958** ажлын шинэ байр бий болж, түүнд ажилгүй иргэдийг бүрэн байршуулсан байна. Тайлант хугацаанд нийт **8958** ажлын шинэ байрыг бүртгэж тухайн ажлын байранд ажилд орсон иргэдийн мэдээллээр баталгаажуулсан байна. Ажлын шинэ байранд ажилд орсон иргэдийг өмнөх оны мөн үетэй харьцуулан авч үзвэл **2284** хүнээр буюу **20.3** хувиар буурсан үзүүлэлттэй байна.



Нийт шинэ ажлын байрнаас, байнгын шинэ ажлын байр 5456 буюу 60.9 хувь, улирлын шинэ ажлын байр 707 буюу 7.9 хувь, түр шинэ ажлын байр 2795 буюу 31.2 хувийг тус тус эзэлж байна.

IV. ХӨДӨЛМӨРИЙН ХУВИЙН БИРЖИЙН ТАЙЛАН

Хөдөлмөрийн биржийн сарын мэдээ тайланг шалгаж, санхүүжилт олгох үйл ажиллагааг зохион байгуулсан бөгөөд хөдөлмөрийн хувийн биржээр дамжуулан үзүүлсэн хөдөлмөр эрхлэлтийн нийтлэг үйлчилгээг 2023 оны 5 дугаар сарын байдлаар өссөн дүнгээр авч үзвэл:

- Ажил, мэргэжлийн чиг баримжаа олгох ганцаарчилсан зөвлөгөө өгсөн: 4113
- Бүлгийн зөвлөгөө өгсөн: 737 бүлэг
- Ажилд зуучилсан хүний тоо: 484
- 3 сар тогтвортой ажилласан иргэн: 191
- 6 сар тогтвортой ажилласан иргэн: 141
- 12 сар тогтвортой ажилласан иргэн: 158

Нийт олгосон санхүүжилт: 309,969,905 төгрөг зарцуулсан байна.

V. ХӨДӨЛМӨР ЭРХЛЭЛТИЙН НИЙТЛЭГ ҮЙЛЧИЛГЭЭ, АРГА ХЭМЖЭЭНИЙ ХЭРЭГЖИЛТ

№	ҮЗҮҮЛЭЛТ	2023 ОНЫ БАТЛАГДСАН ТӨСӨВ		2023 ОНЫ ГҮЙЦЭТГЭЛ		НИЙТ ГҮЙЦЭТГЭЛИЙН ХУВЬ	
		ХҮН	ХӨРӨНГӨ	ХҮН	ХӨРӨНГӨ	/Хүний тоогоор/	/Мөнгөн дүнгээр/
1	Хөдөлмөр эрхлэлтийн нийтлэг үйлчилгээ	163485	2,060,935,200	31068	690,670,801	19.0	33.5
2	Хөдөлмөрт бэлтгэх сургалтыг үйл ажиллагаа	21754	2,071,489,000	7611	496,331,700	35.0	24.0
3	Санхүүгийн дэмжлэг үзүүлэх үйл ажиллагаа	5616	32,893,870,000	2360	15,066,539,321	42.0	45.8
4	Хөгжлийн бэрхшээлтэй иргэдийн хөдөлмөр эрхлэлтийг дэмжих үйл ажиллагаа	5366	11,224,012,000	1487	4,818,710,220	27.7	42.9
5	Түр ажлын байрыг дэмжих үйл ажиллагаа	24132	10,634,000,000	7209	2,829,763,190	29.9	26.6
НИЙТ		220353	58,884,306,200	49735	23,902,015,232	22.6	40.6