

## I. ХӨДӨЛМӨРИЙН ЗАХ ЗЭЭЛИЙН ҮНДСЭН ҮЗҮҮЛЭЛТ

Үндэсний статистикийн хорооны 2023 оны II дугаар улирлын байдлаар Монгол Улсад 15 ба түүнээс дээш хөдөлмөрийн насны 2,127.3 мянган хүн байгаагийн 1,231.2 мянга нь ажиллах хүч, 896.1 мянга нь ажиллах хүчнээс гадуурх хүн ам байна.

Хүснэгт 1: Хөдөлмөрийн зах зээлийн үндсэн үзүүлэлт<sup>1</sup>

Үзүүлэлт	2017	2018	2019	2020	2021	2022	2023 /2-р улирал/
15 ба түүнээс дээш насны хүн ам /мян.хүн/	2,220.4	2,226.5	2,106.0	2,128.1	2,152.1	2,159.6	2,127.3
Ажиллах хүч /мян.хүн/	1,357.4	1,358.6	1,273.9	1,250.6	1,225.4	1,265.2	1,231.2
Ажиллагчид /мян.хүн/	1,238.4	1,253.0	1,146.1	1,162.9	1,125.6	1,180.4	1,160.3
Ажилгүй иргэд /мян.хүн/	119	105.6	127.7	87.7	99.8	84.7	70.9
Ажиллах хүчнээс гадуурх хүн ам /мян.хүн/	863	867.9	832.1	877.5	926.7	894.3	896.1
Ажил хайгч иргэний тоо /мян.хүн/	37.1	36.2	37	30	28	21.2	6.1 /7 сар/
Бүртгэлтэй ажилгүй иргэд /мян.хүн/	25.5	25	20.7	18.1	18.6	13.9	4.6 /7 сар/
Ажиллах хүчний оролцооны түвшин /хувь/	61.1	61	60.5	58.8	56.9	58.6	57.9
Хөдөлмөр эрхлэлтийн түвшин /хувь/	55.8	56.3	54.4	54.6	52.3	54.7	54.5
Ажилгүйдлийн түвшин /хувь/	8.8	7.8	10.0	7	8.1	6.7	5.8
Ядуурлын түвшин /хувь/	-	28.4	-	27.8	-	-	-
Ажлын байрны захиалгын тоо	62,574	64,478	71,124	58,022	51,034	55,211	23,273 /7 сар/
Ажилд зуучлагдсан иргэний тоо	45,683	43,105	44,059	33,006	29,929	32,290	8,117 /7 сар/
Шинэ ажлын байранд орсон иргэний тоо	27,284	27,146	33,325	31,800	28,390	27,390	14,069 /7 сар/
Гадаадад ажиллах хүч илгээх үйлчилгээ авсан иргэний тоо	36,574	58,078	92,517	30,498	49,449	35,769	13,800 /7 сар/
Хөдөлмөр эрхлэх зөвшөөрлөөр ажиллаж буй гадаадын ажиллах хүч, мэргэжилтний тоо	4,703	4,502	4,601	5,058	4,039	3,943	11,268 /7 сар/
БНСУ-д ажиллахаар хил нэвтэрсэн иргэдийн тоо	1,058	784	633	63	176	863	465 /7 сар/
Япон Улсад ажиллахаар хил нэвтэрсэн иргэдийн тоо	-	-	-	-	12	137	69 /7 сар/

<sup>1</sup> www.1212.mn

Хүснэгт 2: Ажиллагчид<sup>2</sup>

№	Эдийн засгийн үйл ажиллагааны салбараар	2017	2018	2019	2020	2021	2022	2023 оны /2-р улирал/
1	Хөдөө аж ахуй, ойн аж ахуй, загас барилт, ан агнуур	356,423	334,101	290,160	276,455	277,783	293,974	289,763
2	Уул уурхай, олборлолт	52,017	57,687	57,923	51,575	56,226	60,342	63,948
3	Боловсруулах үйлдвэрлэл	93,062	100,805	90,378	89,722	81,630	112,665	97,477
4	Цахилгаан, хий, уур, агааржуулалтын хангамж	17,458	16,307	19,348	14,380	16,775	22,040	24,733
5	Усан хангамж; бохир ус, хог, хаягдлын менежмент болон цэвэрлэх үйл ажиллагаа	4,864	6,869	10,786	8,314	5,894	6,835	10,338
6	Барилга	70,604	76,596	68,847	77,279	80,866	77,527	77,629
7	Бөөний болон жижиглэн худалдаа, машин, мотоциклийн засвар, үйлчилгээ	204,474	211,187	160,405	166,590	143,466	146,236	150,097
8	Тээвэр ба агуулахын үйл ажиллагаа	72,702	73,567	61,123	66,541	67,193	68,175	62,579
9	Зочид буудал, байр, сууц болон нийтийн хоолны үйлчилгээ	36,449	37,484	36,280	29,991	34,537	32,019	25,305
10	Мэдээлэл, холбоо	14,490	14,089	13,019	18,830	18,956	19,155	17,245
11	Санхүүгийн болон даатгалын үйл ажиллагаа	24,120	25,689	24,257	29,355	29,158	22,570	16,589
12	Үл хөдлөх хөрөнгийн үйл ажиллагаа	379	770	1,154	3,411	2,580	2,472	2,418
13	Мэргэжлийн шинжлэх ухаан болон техникийн үйл ажиллагаа	12,743	14,608	18,031	11,612	17,152	15,132	15,638
14	Захиргааны болон дэмжлэг үзүүлэх үйл ажиллагаа	20,832	18,185	20,163	18,050	12,960	13,930	14,828
15	Төрийн удирдлага ба батлан хамгаалах үйл ажиллагаа, албан журмын нийгмийн хамгаалал	82,236	76,197	85,965	83,369	90,422	82,129	73,856
16	Боловсрол	98,876	98,738	96,108	110,735	111,299	104,397	124,003
17	Хүний эрүүл мэнд ба нийгмийн үйл ажиллагаа	39,973	49,462	44,376	60,189	47,133	49,659	49,092
18	Урлаг, үзвэр, тоглоом, наадам	10,104	13,835	17,999	10,812	6,350	14,114	11,575
19	Үйлчилгээний бусад үйл ажиллагаа	22,728	23,364	24,547	29,752	24,096	34,180	30,759
20	Хүн хөслөн ажиллуулдаг өрхийн үйл ажиллагаа	2,294	1,226	3,275	3,292	2,635	951	510
21	Олон улсын байгууллага, суурин төлөөлөгчийн үйл ажиллагаа	1,505	2,256	2,014	2,641	-	1,974	1,912
<b>Бүгд</b>		<b>1,238,333</b>	<b>1,253,023</b>	<b>1,146,161</b>	<b>1,162,912</b>	<b>1,127,111</b>	<b>1,180,474</b>	<b>1,160,294</b>

<sup>2</sup> www.1212.mn

**Хүснэгт 3: Ажиллах хүчнээс гадуурх хүн ам<sup>3</sup>**

№	Ажилгүй байгаа шалтгаан	2021 он			2022 он			2023 оны /2-р улирал/		
		Нийт	Эрэгтэй	Эмэгтэй	Нийт	Эрэгтэй	Эмэгтэй	Нийт	Эрэгтэй	Эмэгтэй
	<b>Дүн</b>	878156	336655	541502	894357	343034	551323	896062	338281	557781
1	Хөдөлмөрийн нас хүрээгүй	783	0	783	3538	1385	2153	654	245	410
2	Суралцдаг	232717	108642	124075	242573	119665	122908	239193	112059	127134
3	Тэтгэвэрт гарсан	344453	125729	218724	336505	118338	218166	354191	118006	236185
4	Өвчтэй	24201	15329	8872	39975	20564	19411	38893	23992	14902
5	Хөгжлийн бэрхшээлтэй	46011	23562	22449	39837	21864	17973	36394	22924	13470
6	Жирэмсэн/хүүхэд асарсан	111662	4466	107197	114681	1995	112687	117603	2169	115434
7	Бусдыг асарсан	20710	5166	15544	18364	6192	12172	23192	8363	14828
8	Тухайн жилд цэргээс халагдсан	354	354	0	628	628	0	701	701	0
9	Тухайн жилд сургууль төгссөн	2567	812	1756	3100	1242	1858	2970	526	2444
10	Шилжин суурьшсан	0	0	0	599	217	382	1412	593	819
11	Аав, ээж, гэр бүл, үр хүүхдээ дагаад	2992	609	2383	3660	1517	2143	468	348	120
12	Хүүхдээ сургуульд сургахаар	6446	774	5672	11778	1848	9930	8298	528	7770
13	Гадаадад амьдарч байгаад ирсэн	655	0	655	2150	1101	1049	4022	2588	1434
14	Засан хүмүүжүүлэх газраас суллагдсан	0	0	0	137	137	0	225	225	0
15	Байгууллага татан буугдсан	3908	3418	490	293	0	293	105	0	105
16	Цомхотголд орсон	2593	1892	700	1123	718	405	621	95	526
17	Улирлын чанартай ажил хийдэг болохоор	9786	8930	857	8448	6691	1757	10637	7211	3426
18	Мэргэжил, дадлага туршлага байхгүй	5738	3438	2299	9930	5279	4651	6747	4922	1825
19	Мэргэжилд тохирох ажил олдохгүй	4071	387	3684	3899	2369	1530	6233	2393	3840
20	Ажил хайгаад олдохгүй байгаа	11447	7078	4368	8072	4436	3636	9399	6518	2881
21	Байгалийн гамшиг, аюулт үзэгдэлд өртөж малгүй болсон (ган, зуд, үе)	0	0	0	0	0	0	0	0	0
22	Ажиллах сонирхолгүй байсан	2337	653	1684	4910	3054	1855	10348	8068	2280
23	Цалин бага учраас	1550	426	1125	2500	1402	1098	4242	3731	511
24	Малчин	13401	7483	5918	19920	12127	7793	10813	5903	4910
25	Цар тахлын улмаас	14095	7415	6680	4730	2570	2160	87	87	0
26	Бусад	15679	10092	5587	11796	6676	5120	7699	5878	1820

<sup>3</sup> www.1212.mn

## II. АЖИЛ ХАЙГЧ БОЛОН БҮРТГЭЛТЭЙ АЖИЛГҮЙ ИРГЭН

**Ажил хайгч:** 2023 оны 7 дугаар сарын байдлаар аймаг, дүүргүүдийн Хөдөлмөр, халамжийн үйлчилгээний газар, хэлтсүүдэд ажил идэвхтэй хайж буй ажил хайгч иргэдийн тоо **6064** болж өмнөх сараас 327 хүнээр буюу 5.7 пунктээр өссөн ба өмнөх оны мөн үеэс **15946** хүнээр буюу 76.3 пунктээр буурсан байна.

**Бүртгэлтэй ажилгүй иргэд:** 2023 оны 7 дугаар сарын байдлаар аймаг, дүүргүүдийн Хөдөлмөр, халамжийн үйлчилгээний газар, хэлтсүүдэд бүртгэлтэй ажилгүй иргэдийн тоо **4677** болж өмнөх сараас 354 хүнээр буюу 18 пунктээр өссөн ба өмнөх оны мөн үеэс **10310** хүнээр буюу 68 пунктээр буурсан байна.

*Хүснэгт 4: Ажил хайгч болон бүртгэлтэй ажилгүй иргэдийг байршилаар харуулвал*

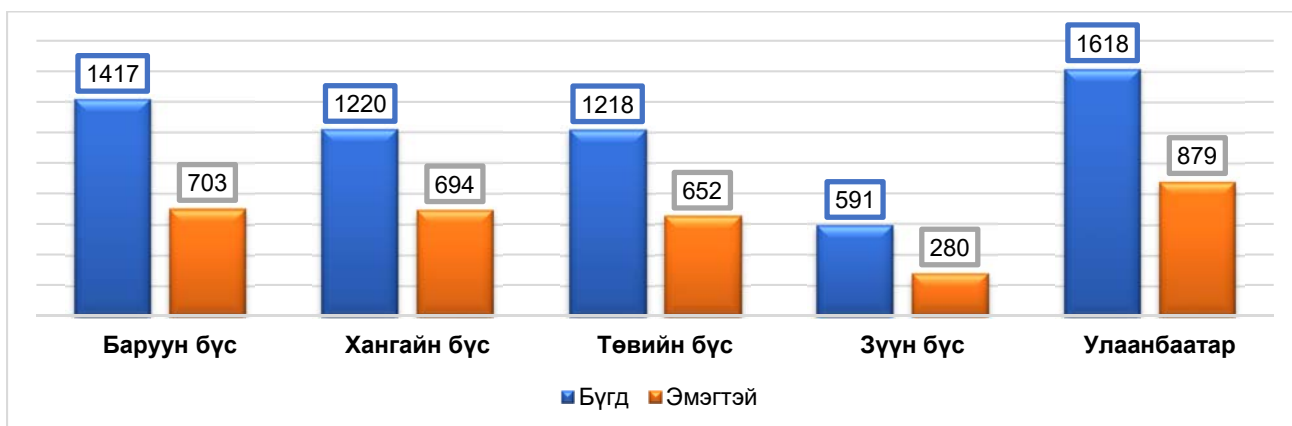
№	Аймаг, бүсээр	Ажил хайгч	Үүнээс эмэгтэй	Бүртгэлтэй ажилгүй иргэн	Үүнээс эмэгтэй
<b>Баруун бүс</b>		<b>1417</b>	<b>703</b>	<b>990</b>	<b>496</b>
1	Баян-Өлгий	296	111	267	103
2	Говь-Алтай	149	77	112	59
3	Завхан	520	282	331	180
4	Увс	93	46	82	42
5	Ховд	359	187	198	112
<b>Хангайн бүс</b>		<b>1220</b>	<b>694</b>	<b>983</b>	<b>567</b>
6	Архангай	267	142	216	118
7	Баянхонгор	330	210	294	190
8	Булган	268	150	197	115
9	Орхон	164	83	144	72
10	Өвөрхангай	112	57	72	33
11	Хөвсгөл	79	52	60	39
<b>Төвийн бүс</b>		<b>1218</b>	<b>652</b>	<b>850</b>	<b>486</b>
12	Говьсүмбэр	12	8	8	5
13	Дархан-Уул	413	212	241	131
14	Дорноговь	58	34	46	26
15	Дундговь	251	146	232	139
16	Өмнөговь	131	57	61	28
17	Сэлэнгэ	155	89	124	74
18	Төв	198	106	138	83
<b>Зүүн бүс</b>		<b>591</b>	<b>280</b>	<b>549</b>	<b>257</b>
19	Дорнод	329	137	306	125
20	Сүхбаатар	94	46	84	42
21	Хэнтий	168	97	159	90
<b>Улаанбаатар</b>		<b>1618</b>	<b>879</b>	<b>1305</b>	<b>711</b>

22	Хан-Уул	84	52	61	38
23	Багануур	71	40	45	27
24	Баянзүрх	198	111	141	80
25	Налайх	159	86	125	71
26	Баянгол	218	132	182	105
27	Сүхбаатар	128	69	116	64
28	Чингэлтэй	141	77	115	62
29	Багахангай	10	6	5	4
30	Сонгинохайрхан	609	306	515	260
<b>УЛСЫН ДҮН</b>		<b>6064</b>	<b>3208</b>	<b>4677</b>	<b>2517</b>

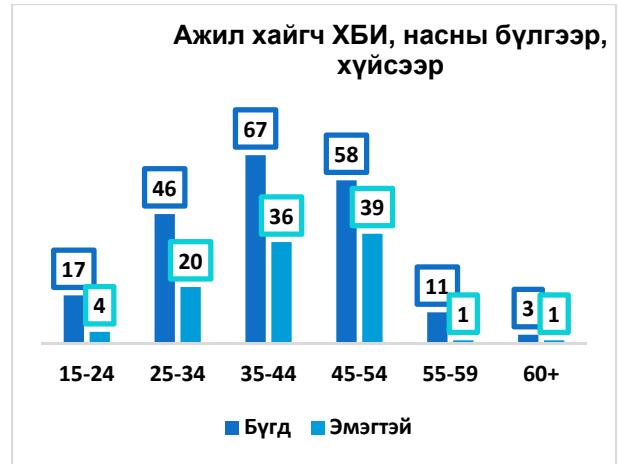
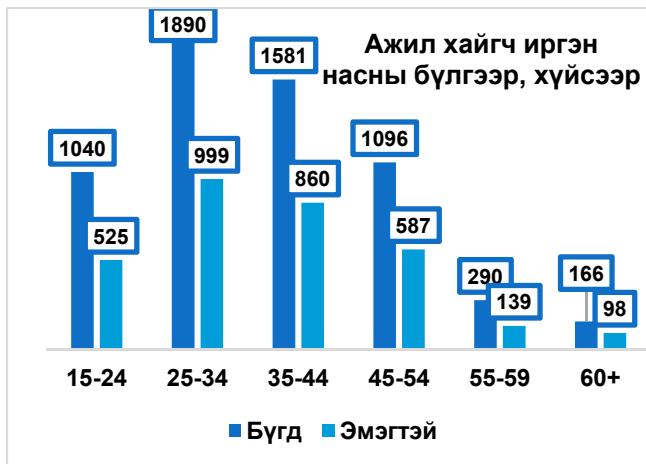


Нийт ажил хайгч иргэдийн 1417 буюу 23.4 хувь нь Баруун бүсэд, 1220 буюу 20.1 хувь нь Хангайн бүсэд, 1218 буюу 20.1 хувь нь Төвийн бүсэд, 591 буюу 9.7 хувь нь Зүүн бүсэд, 1618 буюу 26.7 хувь нь Улаанбаатарт байна.

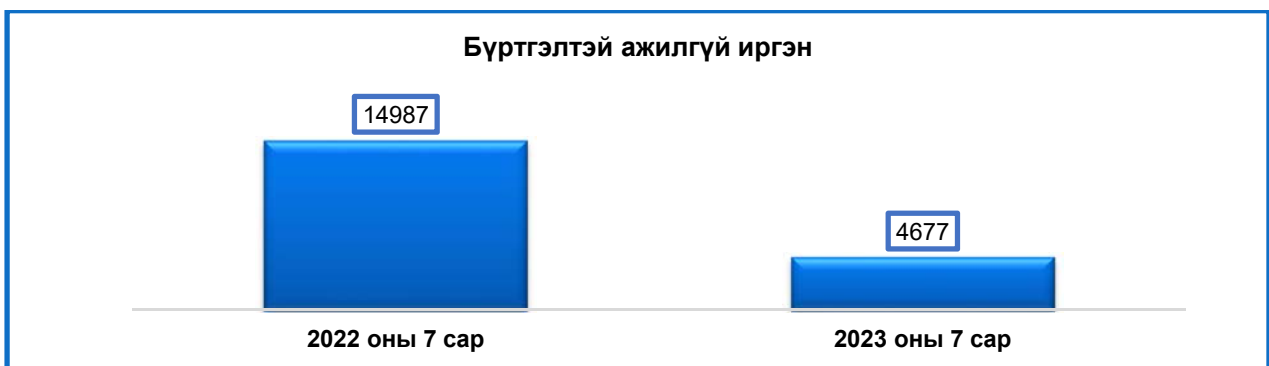
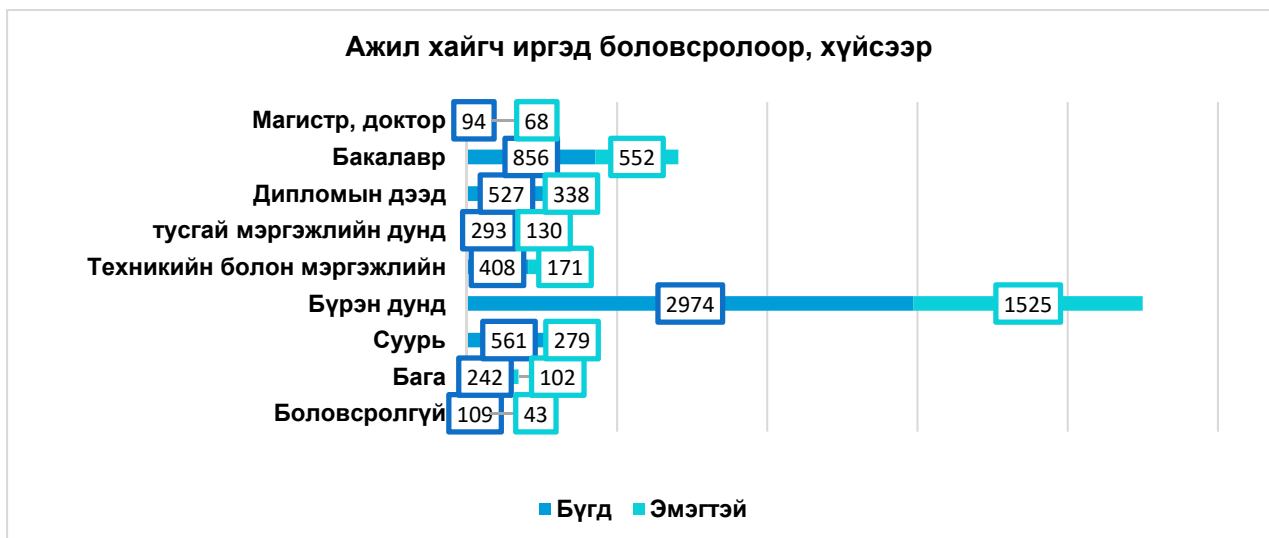
**Ажил хайгч иргэд: бүсээр, хүйсээр**



Ажил хайгч иргэдийг насны бүлгээр авч үзвэл 17.2 хувь буюу 1040 нь 15-24 насны, 31.2 хувь буюу 1890 нь 25-34 насны, 26.1 хувь буюу 1581 нь 35-44 насны, 18.1 хувь буюу 1096 нь 45-54 насны, 4.8 хувь буюу 290 нь 55-59 насны, 2.7 хувь буюу 166 нь 60-аас дээш насныхан эзэлж байна.



Ажил хайгч иргэдийг боловсролоор: Нийт ажил хайгч иргэдийн 94 буюу 1.6 хувь нь магистр, доктор, 1383 буюу 22.8 хувь нь дипломын дээд болон баклаврын, 293 буюу 4.8 хувь нь тусгай мэргэжлийн дунд, 408 буюу 6.7 хувь нь техникийн болон мэргэжлийн, 2974 буюу 49.0 хувь нь бүрэн дунд, 561 буюу 9.3 хувь нь суурь, 242 буюу 4.0 хувь нь бага, 109 буюу 1.8 хувь нь боловсролгүй иргэд эзэлж байна.



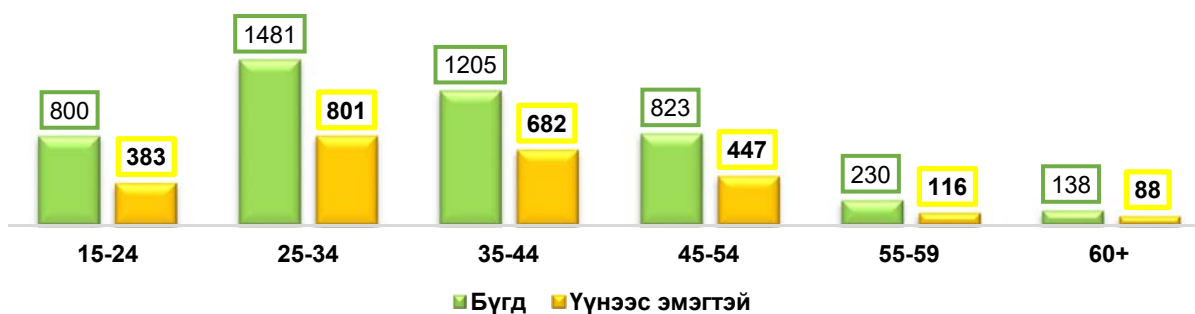
Нийт бүртгэлтэй ажилгүй иргэдийн 990 буюу 21.2 хувь нь Баруун бүсэд, 983 буюу 21.0 хувь нь Хангайн бүсэд, 850 буюу 18.2 хувь нь Төвийн бүсэд, 549 буюу 11.7 хувь нь Зүүн бүсэд, 1305 буюу 27.9 хувь нь Улаанбаатарт байна.

### Бүртгэлтэй ажилгүй иргэн бүсээр, хүйсээр



Бүртгэлтэй ажилгүй иргэдийг насны бүлгээр авч үзвэл 17.1 хувь буюу 800 нь 15-24 насны, 31.7 хувь буюу 1481 нь 25-34 насны, 25.8 хувь буюу 1205 нь 35-44 насны, 17.6 хувь буюу 823 нь 45-54 насны 4.9 хувь буюу 230 нь 55-59 насны, 3.0 хувь буюу 138 нь 60-аас дээш насныхан эзэлж байна.

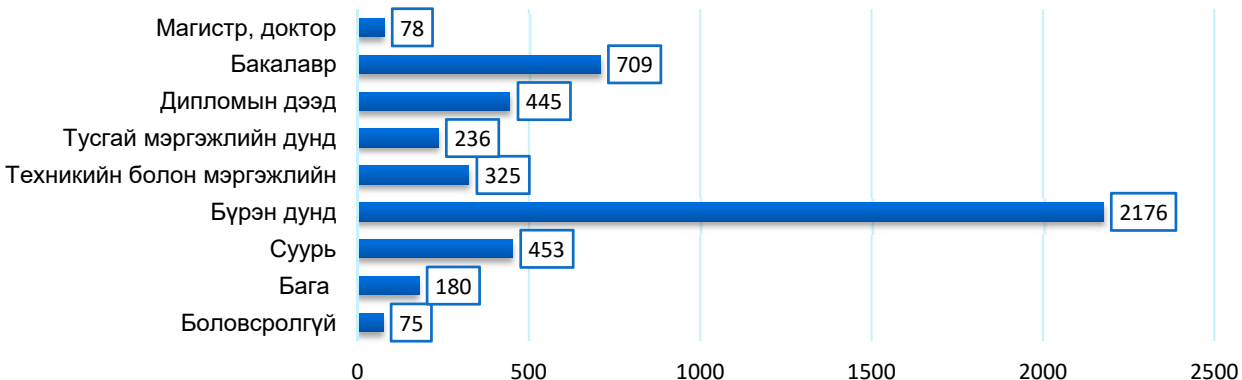
### Бүртгэлтэй ажилгүй иргэн насаар, хүйсээр



**Бүртгэлтэй ажилгүй иргэд: боловсролоор:** Нийт бүртгэлтэй ажилгүй иргэдийн 78 буюу 1.7 хувь нь магистр, доктор, 1154 буюу 24.7 хувь нь дипломын болон бакалаврын, 236 буюу 5.0 хувь нь тусгай мэргэжлийн дунд, 325 буюу 6.9 хувь нь техникийн болон мэргэжлийн, 2176 буюу 46.5 хувь нь бүрэн дунд, 453 буюу 9.7 хувь нь суурь, 180 буюу 3.8 хувь нь бага, 75 буюу 1.6 хувь нь боловсролгүй иргэд эзэлж байна.

Нийт бүртгэлтэй ажилгүй иргэдийн 2517 буюу 53.8 хувийг эмэгтэйчүүд эзэлж байна.

### Бүртгэлтэй ажилгүй иргэн боловсролоор



### III. ХӨДӨЛМӨР ЭРХЛЭЛТИЙН НИЙТЛЭГ ҮЙЛЧИЛГЭЭ

#### Ажил мэргэжлийн чиг баримжаа олгох үйлчилгээ:

Ажил, мэргэжлийн чиг баримжаа олгох, зөвлөгөө өгөх, мэдээллээр хангах үйлчилгээ үзүүлсэн байдлыг 2023 оны 7 дугаар сарын байдлаар авч үзвэл:

- Зорилтот бүлгээр ганцаарчилсан хэлбэрээр зөвлөгөө, мэдээлэл авсан **10223** нийт иргэн, үүнээс эмэгтэй **5424** байна.

- Зорилтот бүлгээр бүлгийн сургалт, зөвлөгөөний хэлбэрээр ажил, үйлчилгээнд хамрагдсан **17405** иргэн, үүнээс эмэгтэй **3716** байна.

- Дээрх үйлчилгээнд хамрагдаж үйлчилгээ авсан байгууллагын тоо **218**, үйлчилгээ авсан нийт иргэд **27628** үүнээс эмэгтэй **9140** байна.

**Хүснэгт 5: Ажил, мэргэжлийн чиг баримжаа олгох, мэдээллээр хангах үйлчилгээний ганцаарчилсан зөвлөгөө авсан байдлыг байршилаар харуулвал:**

	Аймаг, дүүрэг, байгууллагаар	Ганцаарчилсан зөвлөгөө авсан хүний тоо	Үүнээс эмэгтэй	Бүлгийн зөвлөгөө авсан хүний тоо	Үүнээс эмэгтэй
<b>Баруун бүс</b>		<b>967</b>	<b>549</b>	<b>2089</b>	<b>20</b>
1	Баян-Өлгий	160	72	26	0
2	Говь-Алтай	146	90	288	8
3	Завхан	20	14	53	4
4	Увс	468	295	994	0
5	Ховд	173	78	728	8
<b>Хангайн бүс</b>		<b>1518</b>	<b>990</b>	<b>1759</b>	<b>186</b>
6	Архангай	42	17	54	10
7	Баянхонгор	211	158	119	6
8	Булган	202	122	50	4
9	Орхон	298	213	48	12
10	Хөвсгөл	486	303	1098	8
11	Өвөрхангай	279	177	390	146
<b>Төвийн бүс</b>		<b>1908</b>	<b>1085</b>	<b>756</b>	<b>218</b>
12	Говьсүмбэр	352	207	11	0
13	Дархан-Уул	171	128	54	8
14	Дорноговь	42	20	24	4
15	Дундговь	480	268	46	12
16	Сэлэнгэ	504	244	32	8
17	Төв	280	160	378	158
18	Өмнөговь	79	58	211	28
<b>Зүүн бүс</b>		<b>953</b>	<b>507</b>	<b>822</b>	<b>48</b>
19	Дорнод	404	163	52	14
20	Сүхбаатар	123	78	89	12
21	Хэнтий	426	266	681	22
<b>Улаанбаатар</b>		<b>4877</b>	<b>2293</b>	<b>8472</b>	<b>2378</b>
22	Багануур	720	362	782	342



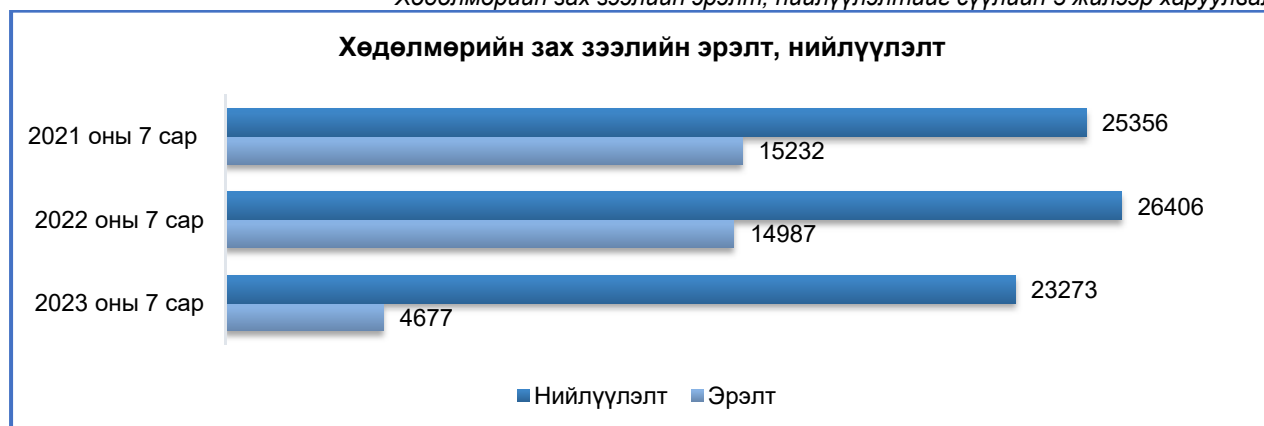
23	Багахангай	141	66	331	2
24	Баянгол	1154	579	5376	1742
25	Баянзүрх	141	65	26	4
26	Налайх	830	443	783	86
27	Сонгинохайрхан	518	201	222	18
28	Сүхбаатар	334	105	408	30
29	Хан-Уул	138	80	2	2
30	Чингэлтэй	901	392	542	152
31	<b>УЛСЫН ДҮН</b>	<b>10223</b>	<b>5424</b>	<b>13898</b>	<b>2850</b>

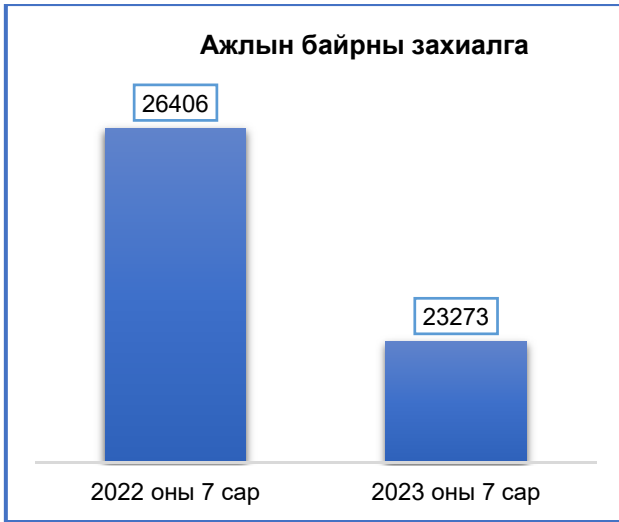
**Ажлын байрны захиалга:** Хөдөлмөр эрхлэлтийн байгууллагуудын үйл ажиллагааны хүрээнд хөдөлмөрийн зах зээлийн эрэлтийг ажил олгогчдоос ирүүлж буй ажлын сул байрны захиалгаар, нийлүүлэлтийг ажиллахад бэлэн ажил идэвхтэй хайж буй бүртгэлтэй ажилгүй иргэдээр тооцож байгаа ба ажлын байрны хомсдолоос шалтгаалан эрэлт, нийлүүлэлтийн харьцаа харилцан адилгүй байна.

Ажил олгогчдоос ирүүлсэн ажлын байрны захиалгын ашиглалт аймаг, нийслэлд ялгаатай байна. Тухайлбал аймгийн дунджаар 63 хувьтай байхад нийслэлд 81 хувьтай байна. Улсын хэмжээнд ажлын байрны ашиглалт 73 хувьтай байна.

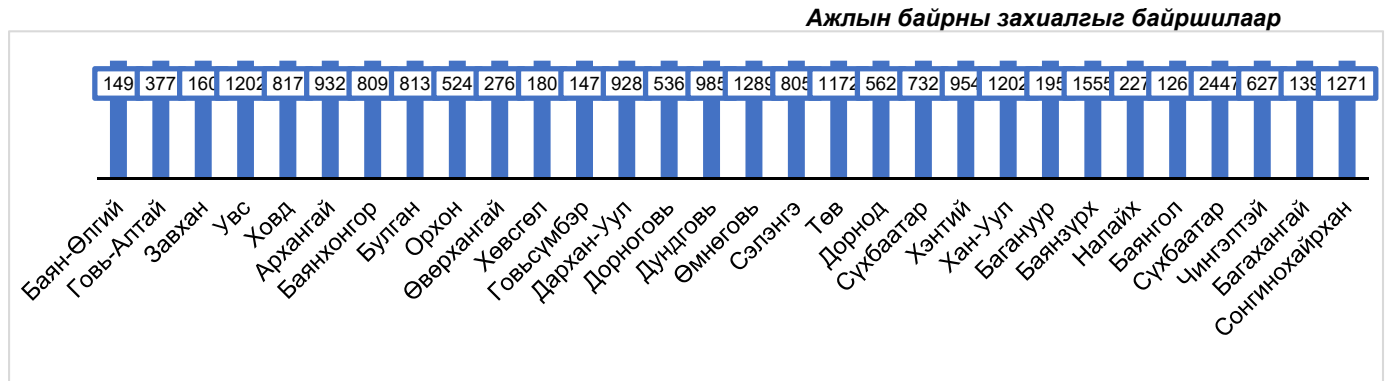
Хөдөлмөрийн зах зээлийн эрэлтийг ажил олгогчдоос ирүүлж буй ажлын байрны захиалгаар, нийлүүлэлтийг ажил идэвхтэй хайж буй бүртгэлтэй иргэдээр тооцов.

*Хөдөлмөрийн зах зээлийн эрэлт, нийлүүлэлтийг сүүлийн 3 жилээр харуулвал:*





2023 оны 7 дугаар сард ажил олгогчдоос нийт **23273** ажлын байрны захиалга ирүүлсэн байна. Өнгөрсөн оны мөн үетэй харьцуулахад тайлант хугацаанд ажил олгогчдоос ирүүлсэн ажлын байрны захиалга 3133 буюу 11.9 хувиар буурсан байна.



**Хүснэгт 6: Ажлын байрны захиалгыг эдийн засгийн үйл ажиллагааны салбараар**

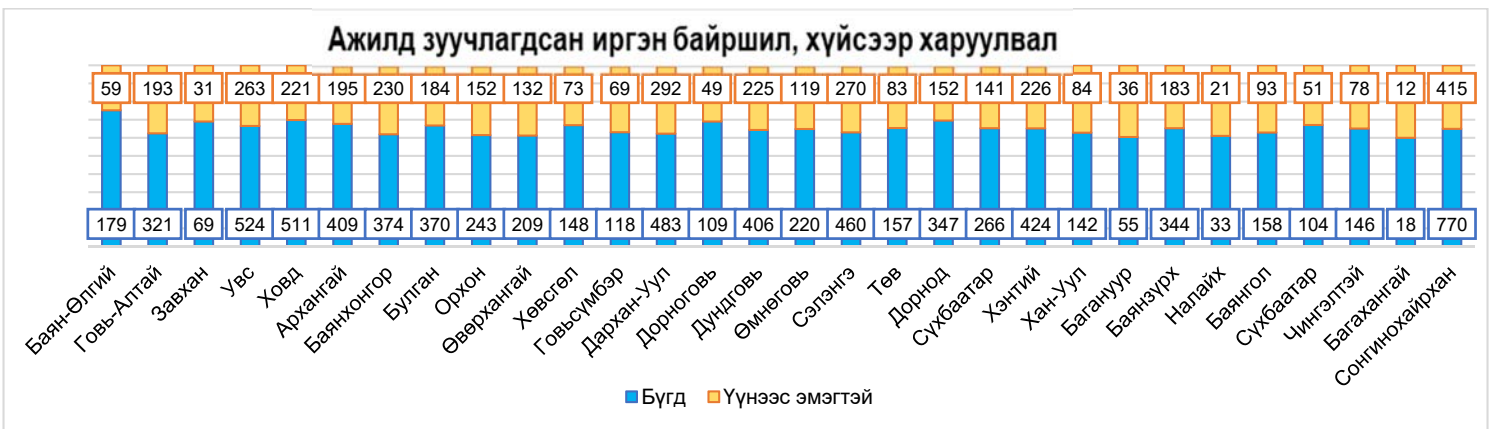
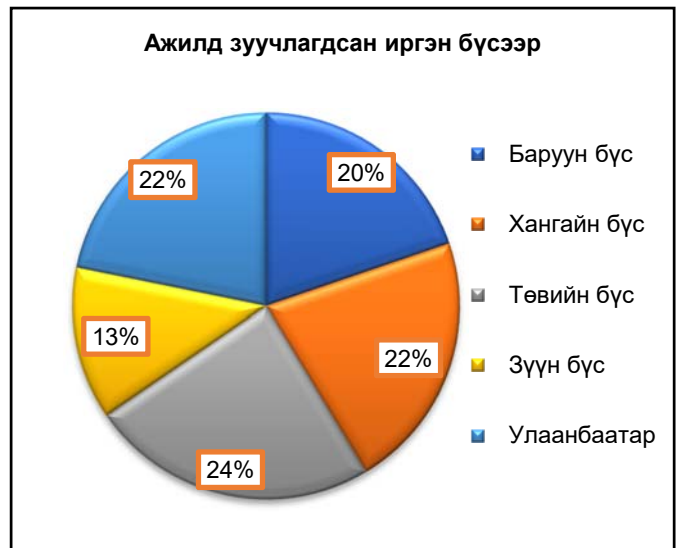
№	Эдийн засгийн үйл ажиллагааны салбарын ангилал	Ажил олгогчдоос ирүүлсэн ажлын байрны захиалгын тоо	Эзлэх хувь %/
1	Хөдөө аж ахуй, загас барилт, ан агнуур	3440	14.8
2	Уул уурхай олборлолт	2559	11.0
3	Боловсруулах үйлдвэр	3475	14.9
4	Цахилгаан, хий, уур агааржуулалт	647	2.8
5	Усны хангамж бохир ус зайлуулах систем хог хаягдал	571	2.5
6	Барилга	2914	12.5
7	Бөөний ба жижиглэнгийн худалдаа үйлчилгээ	2290	9.8
8	Тээвэр ба агуулахын үйл ажиллагаа	364	1.6
9	Зочид буудал, зоогийн газар	1153	5.0
10	Мэдээлэл холбоо	551	2.4
11	Санхүүгийн болон даатгалын үйл ажиллагаа	204	0.9
12	Үл хөдлөх хөрөнгийн үйл ажиллагаа	45	0.2

13	Мэргэжлийн шинжлэх ухаан болон техникийн үйл ажиллагаа	222	1.0
14	Удирдлагын болон дэмжлэг үзүүлэх үйл ажиллагаа	718	3.1
15	Төрийн удирдлага болон батлан хамгаалах үйл ажиллагаа	1576	6.8
16	Боловсрол	1422	6.1
17	Эрүүл мэнд, нийгмийн халамж	602	2.6
18	Урлаг үзвэр тоглоом наадам	126	0.5
19	Үйлчилгээний бусад үйл ажиллагаа	321	1.4
20	Хүн хөлслөн ажиллуулдаг, өрхийн аж ахуй	59	0.3
21	Олон улсын байгууллага суурин төлөөлөгчийн үйл ажиллагаа	14	0.1
<b>ДҮН</b>		<b>23273</b>	<b>100.0</b>

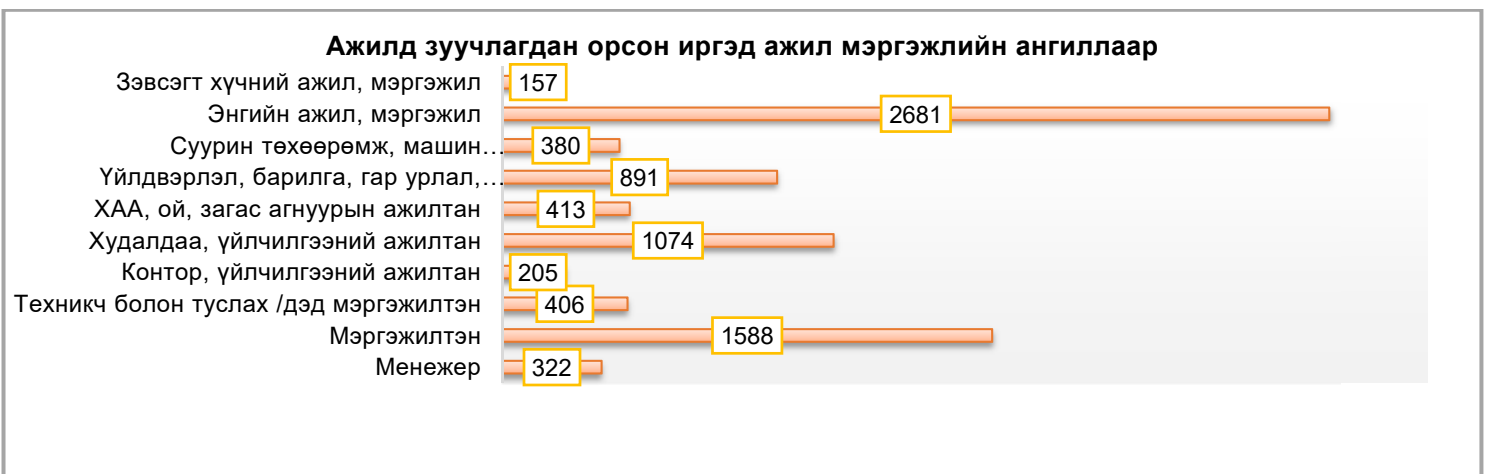
*Хүснэгт 7: Ажлын байрны захиалгыг ажил мэргэжлийн ангиллаар*

№	Ажил мэргэжлийн ангилал	Ажил олгогчдоос ирүүлсэн ажлын байрны захиалгын тоо	Эзлэх хувь %/
1	Менежер	857	3.7
2	Мэргэжилтэн	5111	22
3	Техникч болон туслах /дэд мэргэжилтэн/	1465	6.3
4	Контор үйлчилгээний ажилтан	545	2.3
5	Худалдаа үйлчилгээний ажилтан	3367	14.5
6	ХАА, загас ан агнуурын ажилтан	770	3.3
7	Үйлдвэрлэл, барилга, гар урлал, холбогдох ажил, үйлчилгээний ажилтан	3214	13.8
8	Суурин төхөөрөг, машин механизмын операторч, угсрагч	1686	7.2
9	Энгийн ажил, мэргэжил	439	1.9
10	Зэвсэгт хүчний ажил, мэргэжил	5819	25
<b>ДҮН</b>		<b>23273</b>	<b>100</b>

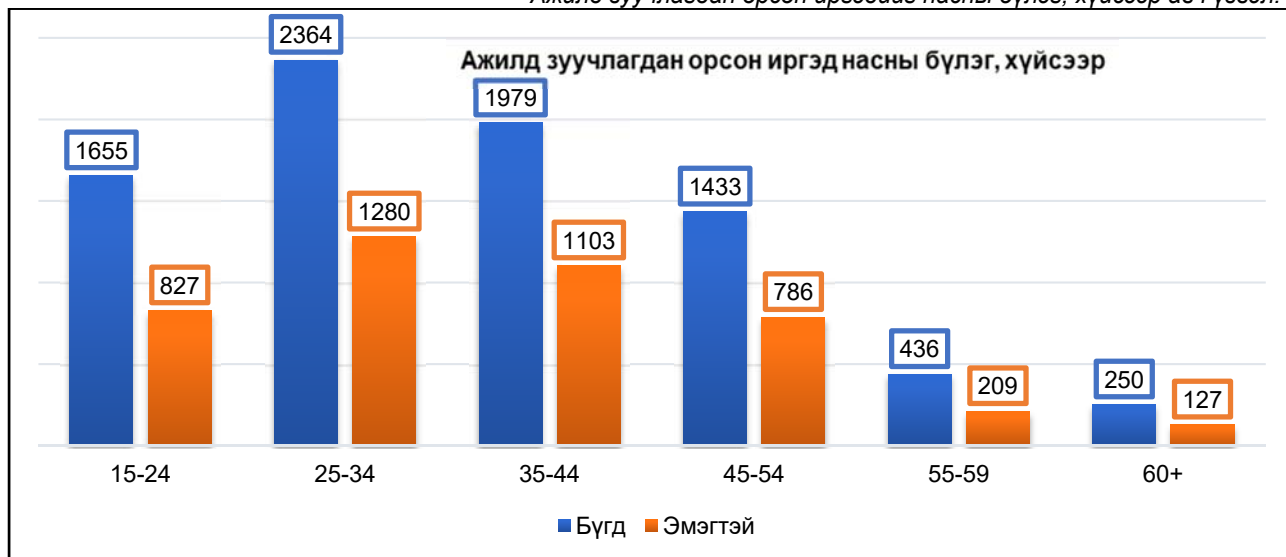
**Ажилд зуучлах үйлчилгээ:** 2023 оны 7 дугаар сарын байдлаар ажил олгогчдоос нийт **23273** ажлын байрны захиалга ирүүлснээс **8117** иргэнийг эдгээр ажлын байранд ажилд зуучлан оруулсан байна. Энэ нь ажлын байрны ашиглалт 52.0 хувьтай байгаа бөгөөд өнгөрсөн оны мөн үетэй харьцуулахад ажилд зуучлан оруулсан хүний тоо 6849 хүнээр буюу 45.0 пунктээр буурсан үзүүлэлттэй байна.



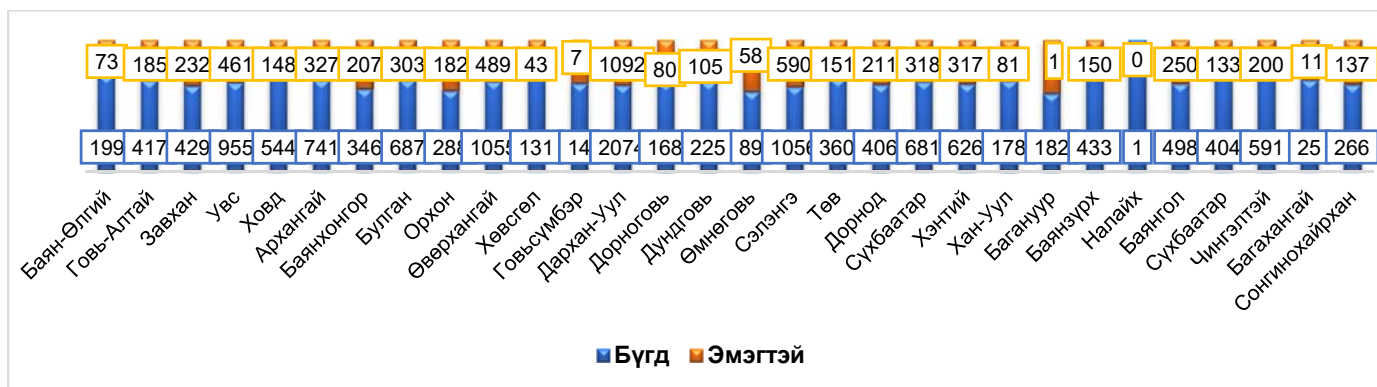
Нийт ажилд зуучлагдан орсон иргэдийг ажил мэргэжлийн ангиллаар авч үзвэл:



Ажилд зуучлагдан орсон иргэдийг насны бүлэг, хүйсээр авч үзвэл:



**Ажлын шинэ байр:** Улсын хэмжээнд 2023 оны 7 дугаар сард нийт **14069** ажлын шинэ байр бий болж, түүнд ажилгүй иргэдийг бүрэн байршуулсан байна. Тайлант хугацаанд нийт **14069** ажлын шинэ байрыг бүртгэж тухайн ажлын байранд ажилд орсон иргэдийн мэдээллээр баталгаажуулсан байна. Ажлын шинэ байранд ажилд орсон иргэдийг өмнөх оны мөн үетэй харьцуулан авч үзвэл **1920** хүнээр буюу **13.6** хувиар өссөн үзүүлэлттэй байна.



Нийт шинэ ажлын байрнаас, байнгын шинэ ажлын байр 8435 буюу 60 хувь, улирлын шинэ ажлын байр 957 буюу 6.8 хувь, түр шинэ ажлын байр 4677 буюу 33.2 хувийг тус тус эзэлж байна.

#### IV. ХӨДӨЛМӨРИЙН ХУВИЙН БИРЖИЙН ТАЙЛАН

Хөдөлмөрийн биржийн сарын мэдээ тайланг шалгаж, санхүүжилт олгох үйл ажиллагааг зохион байгуулсан бөгөөд хөдөлмөрийн хувийн биржээр дамжуулан үзүүлсэн хөдөлмөр эрхлэлтийн нийтлэг үйлчилгээг 2023 оны 6 дугаар сарын байдлаар өссөн дүнгээр авч үзвэл:

- Ажил, мэргэжлийн чиг баримжаа олгох ганцаарчилсан зөвлөгөө өгсөн: 4113
- Бүлгийн зөвлөгөө өгсөн: 737 бүлэг
- Ажилд зуучилсан хүний тоо: 484
- 3 сар тогтвортой ажилласан иргэн: 191
- 6 сар тогтвортой ажилласан иргэн: 141
- 12 сар тогтвортой ажилласан иргэн: 158

Нийт олгосон санхүүжилт: 309,969,905 төгрөг зарцуулсан байна.

#### V. ХӨДӨЛМӨР ЭРХЛЭЛТИЙН НИЙТЛЭГ ҮЙЛЧИЛГЭЭ, АРГА ХЭМЖЭЭНИЙ ХЭРЭГЖИЛТ

№	ҮЗҮҮЛЭЛТ	2023 ОНЫ БАТЛАГДСАН ТӨСӨВ		2023 ОНЫ ГҮЙЦЭТГЭЛ		НИЙТ ГҮЙЦЭТГЭЛИЙН ХУВЬ	
		ХҮН	ХӨРӨНГӨ	ХҮН	ХӨРӨНГӨ	/Хүний тоогоор/	/Мөнгөн дүнгээр/
1	Хөдөлмөр эрхлэлтийн нийтлэг үйлчилгээ	163485	2,060,935,200	35537	753,880,453	21.7	36.6
2	Хөдөлмөрт бэлтгэх сургалтыг үйл ажиллагаа	21754	2,071,489,000	9902	612,604,200	45.5	29.6
3	Санхүүгийн дэмжлэг үзүүлэх үйл ажиллагаа	5966	35,509,774,000	3310	20,235,983,201	55.5	57.5
4	Хөгжлийн бэрхшээлтэй иргэдийн хөдөлмөр эрхлэлтийг дэмжих үйл ажиллагаа	5388	11,400,012,000	2013	7,092,510,670	37.4	62.2
5	Түр ажлын байрыг дэмжих үйл ажиллагаа	24657	10,844,000,000	12,077	4,473,864,221	49.0	41.2
<b>НИЙТ</b>		<b>221,250</b>	<b>61,886,210,200</b>	<b>62839</b>	<b>33,168,842,745</b>	<b>28.4</b>	<b>53.6</b>