

## I. ХӨДӨЛМӨРИЙН ЗАХ ЗЭЭЛИЙН ҮНДСЭН ҮЗҮҮЛЭЛТ

Үндэсний статистикийн хорооны 2022 оны IV улирлын байдлаар Монгол Улсад 15 ба түүнээс дээш хөдөлмөрийн насны 2,110.9 мянган хүн байгаагийн 1,222.8 мянга нь ажиллах хүч, 888.1 мянга нь ажиллах хүчнээс гадуурх хүн ам байна.

Хүснэгт 1: Хөдөлмөрийн зах зээлийн үндсэн үзүүлэлт<sup>1</sup>

Үзүүлэлт	2017	2018	2019	2020	2021	2022 IV улирал
15 ба түүнээс дээш насны хүн ам /мян.хүн/	2,220.4	2,226.5	2,106.0	2,128.1	2,152.1	2,110.9
Ажиллах хүч /мян.хүн/	1,357.4	1,358.6	1,273.9	1,250.6	1,225.4	1,222.8
Ажиллагчид /мян.хүн/	1,238.4	1,253.0	1,146.1	1,162.9	1,125.6	1,158.2
Ажилгүй иргэд /мян.хүн/	119	105.6	127.7	87.7	99.8	64.6
Ажиллах хүчнээс гадуурх хүн ам /мян.хүн/	863	867.9	832.1	877.5	926.7	888.1
Ажил хайгч иргэний тоо /мян.хүн/	37.1	36.2	37	30	28	7,4 /2 сар/
Бүртгэлтэй ажилгүй иргэд /мян.хүн/	25.5	25	20.7	18.1	18.6	5,4 /2 сар/
Ажиллах хүчний оролцооны түвшин /хувь/	61.1	61	60.5	58.8	58.3	57.9
Хөдөлмөр эрхлэлтийн түвшин /хувь/	55.8	56.3	54.4	54.6	53.6	54.9
Ажилгүйдлийн түвшин /хувь/	8.8	7.8	7.8	7	8.1	5.3
Ядуурлын түвшин /хувь/	-	28.4	-	27.8	-	-
Ажлын байрны захиалгын тоо	62,574	64,478	71124	58,022	51,034	5,933 /2 сар/
Ажилд зуучлагдсан иргэний тоо	45,683	43,105	44059	33,006	29,929	1,272 /2 сар/
Гадаадад ажиллах хүч илгээх үйлчилгээ авсан иргэний тоо	36,574	58,078	92,517	30,498	49,449	2,349 /2 сар/
Хөдөлмөр эрхлэх зөвшөөрлөөр ажиллаж буй гадаадын ажиллах хүч, мэргэжилтний тоо	4,703	4,502	4,601	5,058	4,039	4,687 /2 сар/
БНСУ-д ажиллахаар хил нэвтэрсэн иргэдийн тоо	1,058	784	633	63	176	117 /2 сар/
Япон Улсад ажиллахаар хил нэвтэрсэн иргэдийн тоо	-	-	-	-	12	8 /2 сар/

<sup>1</sup> www.1212.mn

**Хүснэгт 2: Хөдөлмөр эрхлэлт, ажиллах хүчний үндсэн үзүүлэлтийн мэдээлэл<sup>2</sup>**

<b>№</b>	<b>Эдийн засгийн үйл ажиллагааны салбараар</b>	<b>2017</b>	<b>2018</b>	<b>2019</b>	<b>2020</b>	<b>2021</b>	<b>2022 IV улирал</b>
1	Хөдөө аж ахуй, ойн аж ахуй, загас барилт, ан агнуур	356,423	334,101	290,160	276,455	277,783	290,797
2	Уул уурхай, олборлолт	52,017	57,687	57,923	51,575	56,226	62,750
3	Боловсруулах үйлдвэрлэл	93,062	100,805	90,378	89,722	81,630	106,174
4	Цахилгаан, хий, уур, агааржуулалтын хангамж	17,458	16,307	19,348	14,380	16,775	18,465
5	Усан хангамж; бохир ус, хог, хаягдлын менежмент болон цэвэрлэх үйл ажиллагаа	4,864	6,869	10,786	8,314	5,894	7,894
6	Барилга	70,604	76,596	68,847	77,279	80,866	62,484
7	Бөөний болон жижиглэн худалдаа, машин, мотоциклийн засвар, үйлчилгээ	204,474	211,187	160,405	166,590	143,466	148,702
8	Тээвэр ба агуулахын үйл ажиллагаа	72,702	73,567	61,123	66,541	67,193	71,446
9	Зочид буудал, байр, сууц болон нийтийн хоолны үйлчилгээ	36,449	37,484	36,280	29,991	34,537	29,776
10	Мэдээлэл, холбоо	14,490	14,089	13,019	18,830	18,956	19,088
11	Санхүүгийн болон даатгалын үйл ажиллагаа	24,120	25,689	24,257	29,355	29,158	23,901
12	Үл хөдлөх хөрөнгийн үйл ажиллагаа	379	770	1,154	3,411	2,580	-
13	Мэргэжлийн шинжлэх ухаан болон техникийн үйл ажиллагаа	12,743	14,608	18,031	11,612	17,152	15,336
14	Захиргааны болон дэмжлэг үзүүлэх үйл ажиллагаа	20,832	18,185	20,163	18,050	12,960	11,155
15	Төрийн удирдлага ба батлан хамгаалах үйл ажиллагаа, албан журмын нийгмийн хамгаалал	82,236	76,197	85,965	83,369	90,422	91,720
16	Боловсрол	98,876	98,738	96,108	110,735	111,299	104,872
17	Хүний эрүүл мэнд ба нийгмийн үйл ажиллагаа	39,973	49,462	44,376	60,189	47,133	49,300
18	Урлаг, үзвэр, тоглоом, наадам	10,104	13,835	17,999	10,812	6,350	10,904
19	Үйлчилгээний бусад үйл ажиллагаа	22,728	23,364	24,547	29,752	24,096	31,569
20	Хүн хөлслөн ажиллуулдаг өрхийн үйл ажиллагаа	2,294	1,226	3,275	3,292	2,635	320.1
21	Олон улсын байгууллага, суурин төлөөлөгчийн үйл ажиллагаа	1,505	2,256	2,014	2,641	-	1,595
<b>Бүгд</b>		<b>1,238,333</b>	<b>1,253,023</b>	<b>1,146,161</b>	<b>1,162,912</b>	<b>1,127,111</b>	<b>1,158,245</b>

<sup>2</sup> www.1212.mn

Хүснэгт 3: Ажиллах хүчнээс гадуурх хүн ам<sup>3</sup>

№	Ажилгүй байгаа шалтгаан	2021 оны 4 улирал			2022 оны 4 улирал		
		Нийт	Эрэгтэй	Эмэгтэй	Нийт	Эрэгтэй	Эмэгтэй
<b>Дүн</b>		878156	336655	541502	888140	348380	539760
<b>1</b>	Хөдөлмөрийн нас хүрээгүй	783	0	783	620	244	376
<b>2</b>	Суралцдаг	232717	108642	124075	243978	125862	118116
<b>3</b>	Тэтгэвэрт гарсан	344453	125729	218724	329634	117472	212162
<b>4</b>	Өвчтэй	24201	15329	8872	41729	20879	20850
<b>5</b>	Хөгжлийн бэрхшээлтэй	46011	23562	22449	35976	22041	13935
<b>6</b>	Жирэмсэн/хүүхэд асарсан	111662	4466	107197	123159	2798	120361
<b>7</b>	Бусдыг асарсан	20710	5166	15544	16879	7953	8926
<b>8</b>	Тухайн жилд цэргээс халагдсан	354	354	0	54.3	54.3	0
<b>9</b>	Тухайн жилд сургууль төгссөн	2567	812	1756	2526	911	1615
<b>10</b>	Шилжин суурьшсан	0	0	0	38	38	0
<b>11</b>	Аав, ээж, гэр бүл, үр хүүхдээ дагаад	2992	609	2383	7204	3028	4176
<b>12</b>	Хүүхдээ сургуульд сургахаар	6446	774	5672	15409	2488	12922
<b>13</b>	Гадаадад амьдарч байгаад ирсэн	655	0	655	1639	656	983
<b>14</b>	Засан хүмүүжүүлэх газраас суллагдсан	0	0	0	0	0	0
<b>15</b>	Байгууллага татан буугдсан	3908	3418	490	0	0	0
<b>16</b>	Цомхотголд орсон	2593	1892	700	2364	1909	455
<b>17</b>	Улирлын чанартай ажил хийдэг болохоор	9786	8930	857	11459	9124	2335
<b>18</b>	Мэргэжил, дадлага туршлага байхгүй	5738	3438	2299	7256	4145	3111
<b>19</b>	Мэргэжилд тохирох ажил олдохгүй	4071	387	3684	3718	2519	1199
<b>20</b>	Ажил хайгаад олдохгүй байгаа	11447	7078	4368	8137	4158	3979
<b>21</b>	Байгалийн гамшиг, аюулт үзэгдэлд өртөж малгүй болсон (ган, зуд, үе)	0	0	0	0	0	0
<b>22</b>	Ажиллах сонирхолгүй байсан	2337	653	1684	3329	2016	1312
<b>23</b>	Цалин бага учраас	1550	426	1125	2074	1474	600
<b>24</b>	Малчин	13401	7483	5918	16198	10143	6054
<b>25</b>	Цар тахлын улмаас	14095	7415	6680	3054	1973	1082
<b>26</b>	Бусад	15679	10092	5587	11707	6495	5212

<sup>3</sup> www.1212.mn

## II. АЖИЛ ХАЙГЧ БОЛОН БҮРТГЭЛТЭЙ АЖИЛГҮЙ ИРГЭН

**Ажил хайгч:** 2023 оны 2 дугаар сарын байдлаар аймаг, дүүргүүдийн Хөдөлмөр, халамжийн үйлчилгээний газар, хэлтсүүдэд ажил идэвхтэй хайж буй ажил хайгч иргэдийн тоо **7488** болж өмнөх сараас 2267 хүнээр буюу 43.4 пунктээр өссөн ба өмнөх оны мөн үеэс **18782** хүнээр буюу 71.5 пунктээр буурсан байна.

**Бүртгэлтэй ажилгүй иргэд:** 2023 оны 2 дугаар сарын байдлаар аймаг, дүүргүүдийн Хөдөлмөр, халамжийн үйлчилгээний газар, хэлтсүүдэд бүртгэлтэй ажилгүй иргэдийн тоо **5495** болж өмнөх сараас 1515 хүнээр 38.0 пунктээр өссөн ба өмнөх оны мөн үеэс 12542 хүнээр буюу 69.5 пунктээр буурсан байна.

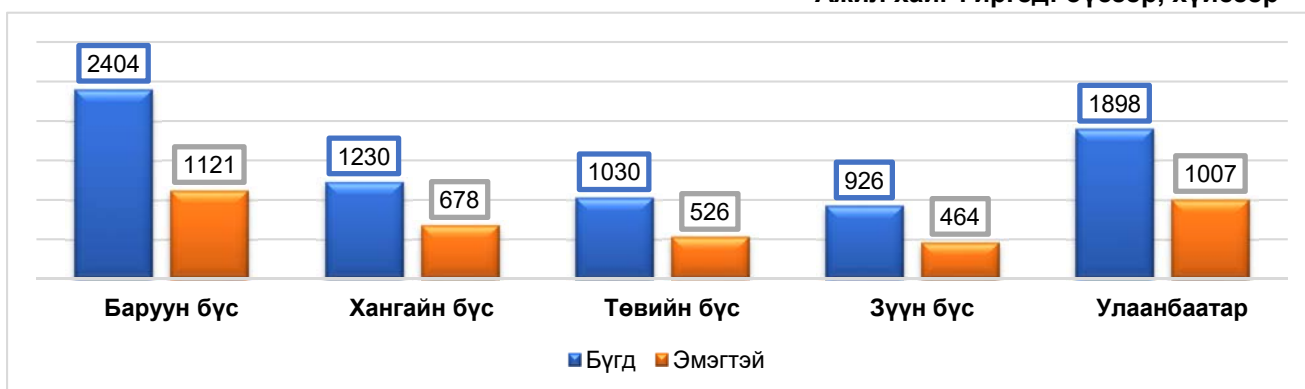
*Хүснэгт 4: Ажил хайгч болон бүртгэлтэй ажилгүй иргэдийг байршилаар харуулвал*

№	Аймаг, бүсээр	Ажил хайгч	Үүнээс эмэгтэй	Бүртгэлтэй ажилгүй иргэн	Үүнээс эмэгтэй
<b>Баруун бүс</b>		<b>2404</b>	<b>1121</b>	<b>1920</b>	<b>910</b>
1	Баян-Өлгий	786	358	766	348
2	Говь-Алтай	275	129	232	106
3	Завхан	89	47	76	38
4	Увс	285	138	246	118
5	Ховд	969	449	600	300
<b>Хангайн бүс</b>		<b>1230</b>	<b>678</b>	<b>828</b>	<b>482</b>
6	Архангай	260	153	118	63
7	Баянхонгор	371	231	317	197
8	Булган	135	75	96	54
9	Орхон	165	100	150	91
10	Өвөрхангай	176	57	50	32
11	Хөвсгөл	123	62	97	45
<b>Төвийн бүс</b>		<b>1030</b>	<b>526</b>	<b>769</b>	<b>390</b>
12	Говьсүмбэр	5	2	2	1
13	Дархан-Уул	197	105	124	64
14	Дорноговь	128	65	114	56
15	Дундговь	167	84	144	79
16	Өмнөговь	176	99	113	63
17	Сэлэнгэ	187	96	147	73
18	Төв	170	75	125	54
<b>Зүүн бүс</b>		<b>926</b>	<b>464</b>	<b>719</b>	<b>346</b>
19	Дорнод	348	144	250	98
20	Сүхбаатар	158	60	114	33
21	Хэнтий	420	260	355	215
<b>Улаанбаатар</b>		<b>1898</b>	<b>1007</b>	<b>1259</b>	<b>658</b>
22	Хан-Уул	37	19	24	14
23	Багануур	60	33	53	26

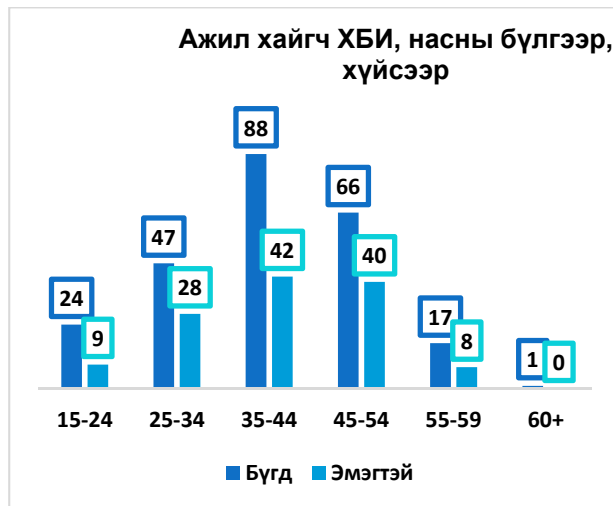
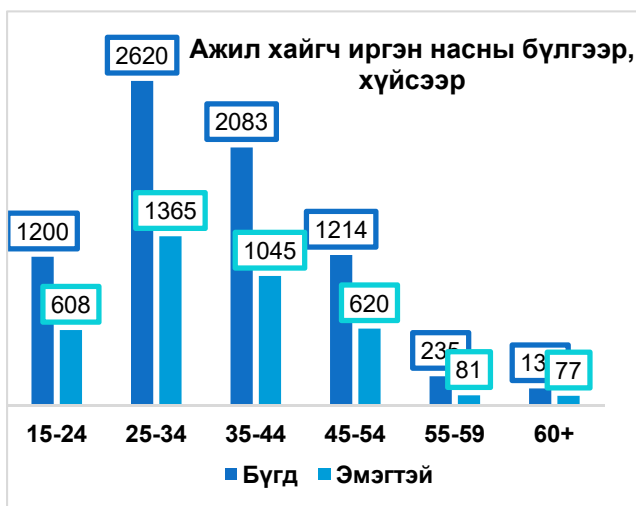
24	Баянзүрх	190	109	144	83
25	Налайх	31	11	20	7
26	Баянгол	110	63	75	44
27	Сүхбаатар	229	131	197	107
28	Чингэлтэй	162	91	113	64
29	Багахангай	187	97	100	57
30	Сонгинохайрхан	892	453	533	256
<b>УЛСЫН ДҮН</b>		<b>7488</b>	<b>3796</b>	<b>5495</b>	<b>2786</b>

Нийт ажил хайгч иргэдийн 2404 буюу 32.1 хувь нь Баруун бүсэд, 1230 буюу 16.4 хувь нь Хангайн бүсэд, 1030 буюу 13.8 хувь нь Төвийн бүсэд, 926 буюу 12.4 хувь нь Зүүн бүсэд, 1898 буюу 25.3 хувь нь Улаанбаатарт байна.

Ажил хайгч иргэд: бүсээр, хүйсээр

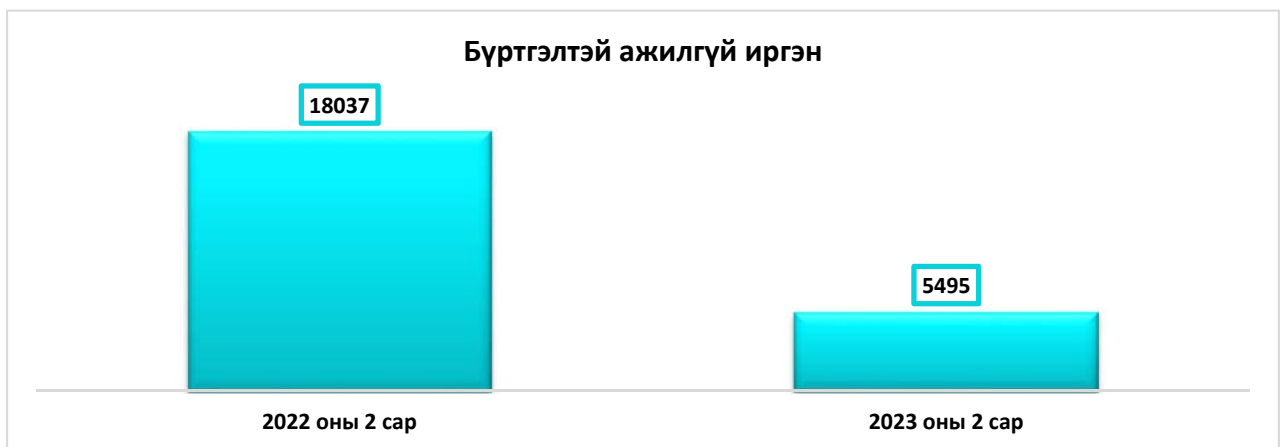
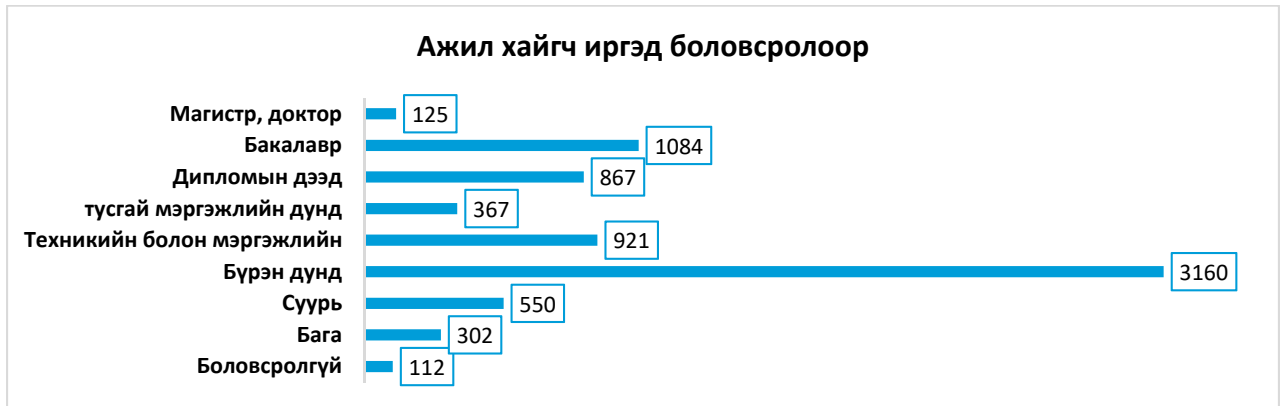


Ажил хайгч иргэдийг насны бүлгээр авч үзвэл 16.0 хувь буюу 1200 нь 15-24 насны, 35.0 хувь буюу 2620 нь 25-34 насны, 27.8 хувь буюу 2083 нь 35-44 насны, 16.2 хувь буюу 1214 нь 45-54 насны, 3.1 хувь буюу 235 нь 55-59 насны, 1.8 хувь буюу 136 нь 60-аас дээш насныхан эзэлж байна.

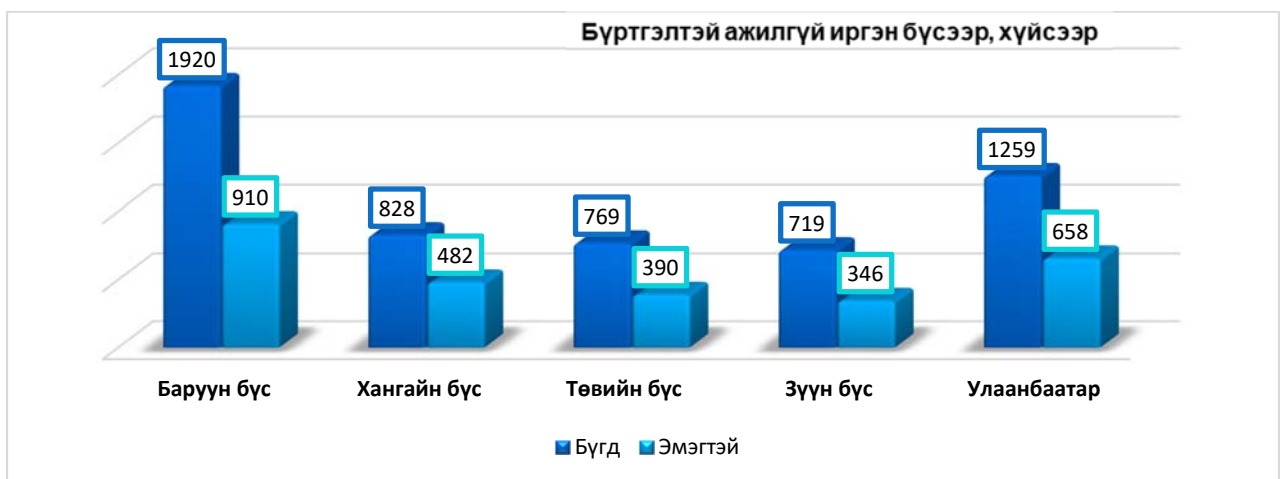


Ажил хайгч иргэдийг боловсролоор: Нийт ажил хайгч иргэдийн 188 буюу 1.5 хувь нь магистр, доктор, 1666 буюу 14.0 хувь нь баклаврын, 1497 буюу 11.9 хувь нь дипломын дээд, 572 буюу 4.9 хувь нь тусгай мэргэжлийн дунд, 1257 буюу 11.6 хувь

нь техникийн болон мэргэжлийн, 5280 буюу 43.5 хувь нь бүрэн дунд, 821 буюу 7.4 хувь нь суурь, 428 буюу 3.8 хувь нь бага, 173 буюу 1.6 хувь нь боловсролгүй иргэд эзэлж байна.



Нийт бүртгэлтэй ажилгүй иргэдийн 1920 буюу 34.9 хувь нь Баруун бүсэд, 828 буюу 15.1 хувь нь Хангайн бүсэд, 769 буюу 14.0 хувь нь Төвийн бүсэд, 719 буюу 13.1 хувь нь Зүүн бүсэд, 1259 буюу 22.9 хувь нь Улаанбаатарт байна.

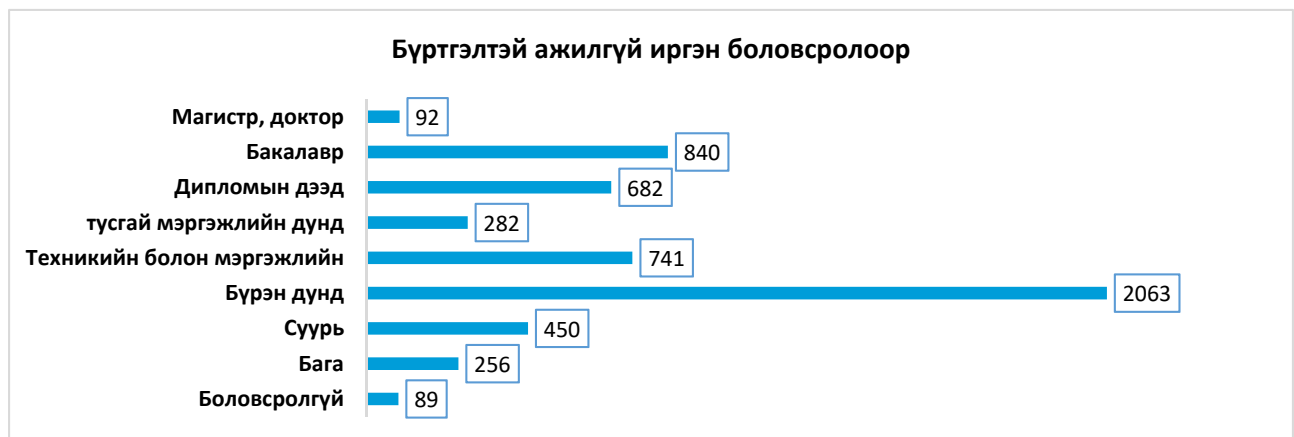


Бүртгэлтэй ажилгүй иргэдийг насны бүлгээр авч үзвэл 16.3 хувь буюу 897 нь 15-24 насны, 36.3 хувь буюу 1992 нь 25-34 насны, 27.3 хувь буюу 1499 нь 35-44 насны, 15.4 хувь буюу 847 нь 45-54 насны, 3.1 хувь буюу 170 нь 55-59 насны, 1.6 хувь буюу 90 нь 60-аас дээш насныхан эзэлж байна.



**Бүртгэлтэй ажилгүй иргэд: боловсролоор:** Нийт бүртгэлтэй ажилгүй иргэдийн 92 буюу 1.6 хувь нь магистр, доктор, 1522 буюу 27.7 хувь нь дипломын дээд болон бакалаврын, 282 буюу 5.1 хувь нь тусгай мэргэжлийн дунд, 741 буюу 13.5 хувь нь техникийн болон мэргэжлийн, 2063 буюу 37.5 хувь нь бүрэн дунд, 450 буюу 8.2 хувь нь суурь, 256 буюу 4.7 хувь нь бага, 89 буюу 1.6 хувь нь боловсролгүй иргэд эзэлж байна.

Нийт бүртгэлтэй ажилгүй иргэдийн 2786 буюу 50.7 хувийг эмэгтэйчүүд эзэлж байна.



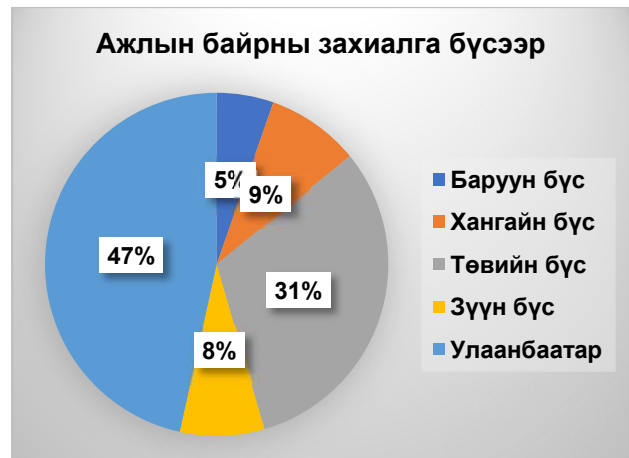
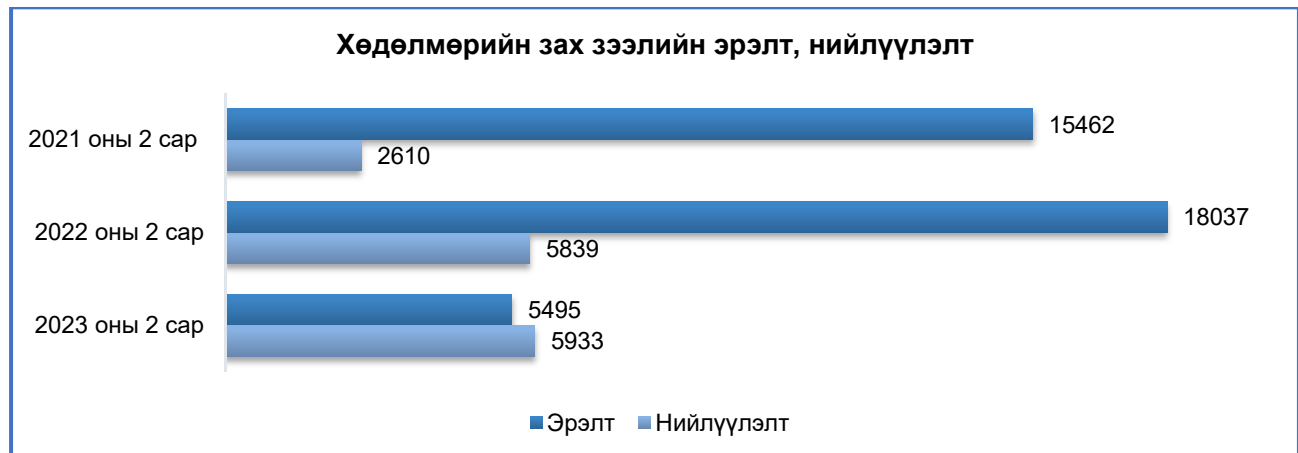
### III. ХӨДӨЛМӨР ЭРХЛЭЛТИЙН НИЙТЛЭГ ҮЙЛЧИЛГЭЭ

**Ажлын байрны захиалга:** Хөдөлмөр эрхлэлтийн байгууллагуудын үйл ажиллагааны хүрээнд хөдөлмөрийн зах зээлийн эрэлтийг ажил олгогчдоос ирүүлж буй ажлын сул байрны захиалгаар, нийлүүлэлтийг ажиллахад бэлэн ажил идэвхтэй хайж буй бүртгэлтэй ажилгүй иргэдээр тооцож байгаа ба ажлын байрны хомсдолоос шалтгаалан эрэлт, нийлүүлэлтийн харьцаа харилцан адилгүй байна.

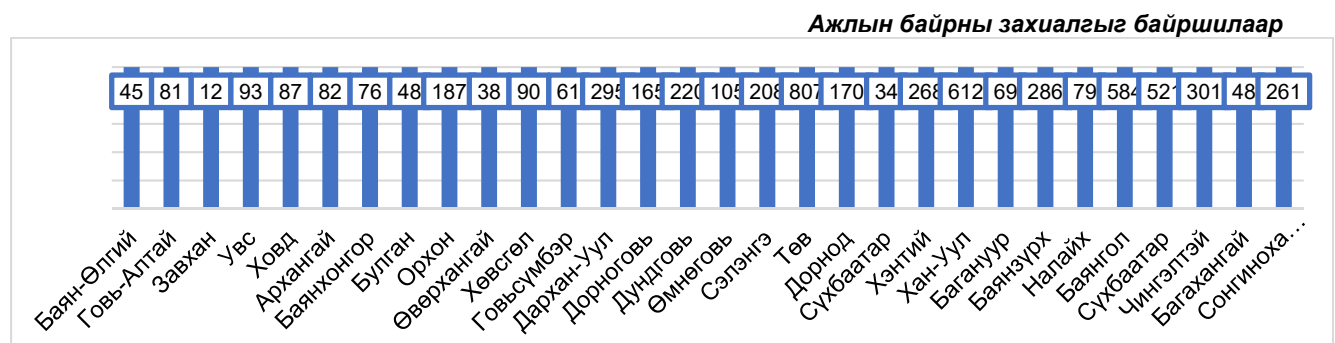
Ажил олгогчдоос ирүүлсэн ажлын байрны захиалгын ашиглалт аймаг, нийслэлд ялгаатай байна. Тухайлбал аймгийн дунджаар 28 хувьтай байхад нийслэлд 50 хувьтай байна. Улсын хэмжээнд ажлын байрны ашиглалт 33 хувьтай байна.

Хөдөлмөрийн зах зээлийн эрэлтийг ажил олгогчдоос ирүүлж буй ажлын байрны захиалгаар, нийлүүлэлтийг ажил идэвхтэй хайж буй бүртгэлтэй иргэдээр тооцов.

Хөдөлмөрийн зах зээлийн эрэлт, нийлүүлэлтийг сүүлийн 3 жилээр харуулвал:



2023 оны 2 дугаар сард ажил олгогчдоос нийт **5933** ажлын байрны захиалга ирүүлсэн байна. Өнгөрсөн оны мөн үетэй харьцуулахад тайлант хугацаанд ажил олгогчдоос ирүүлсэн ажлын байрны захиалга 94 буюу 1.6 хувиар өссөн байна.





**Хүснэгт 6: Ажлын байрны захиалгыг эдийн засгийн үйл ажиллагааны салбараар**

<b>№</b>	<b>Эдийн засгийн үйл ажиллагааны салбарын ангилал</b>	<b>Ажил олгогчдоос ирүүлсэн ажлын байрны захиалгын тоо</b>	<b>Эзлэх хувь /%/</b>
1	Хөдөө аж ахуй, загас барилт, ан агнуур	198	3.3
2	Уул уурхай олборлолт	332	5.6
3	Боловсруулах үйлдвэр	713	12.0
4	Цахилгаан, хий, уур агааржуулалт	588	9.9
5	Усны хангамж бохир ус зайлуулах систем хог хаягдал	54	0.9
6	Барилга	328	5.5
7	Бөөний ба жижиглэнгийн худалдаа үйлчилгээ	1288	21.7
8	Тээвэр ба агуулахын үйл ажиллагаа	100	1.7
9	Зочид буудал, зоогийн газар	244	4.1
10	Мэдээлэл холбоо	60	1.0
11	Санхүүгийн болон даатгалын үйл ажиллагаа	93	1.6
12	Үл хөдлөх хөрөнгийн үйл ажиллагаа	14	0.2
13	Мэргэжлийн шинжлэх ухаан болон техникийн үйл ажиллагаа	84	1.4
14	Удирдлагын болон дэмжлэг үзүүлэх үйл ажиллагаа	173	2.9
15	Төрийн удирдлага болон батлан хамгаалах үйл ажиллагаа	622	10.5
16	Боловсрол	540	9.1
17	Эрүүл мэнд, нийгмийн халамж	299	5.0
18	Урлаг үзвэр тоглоом наадам	47	0.8
19	Үйлчилгээний бусад үйл ажиллагаа	129	2.2
20	Хүн хөлслөн ажиллуулдаг, өрхийн аж ахуй	18	0.3
21	Олон улсын байгууллага суурин төлөөлөгчийн үйл ажиллагаа	9	0.2
	<b>ДҮН</b>	<b>5933</b>	<b>100.0</b>

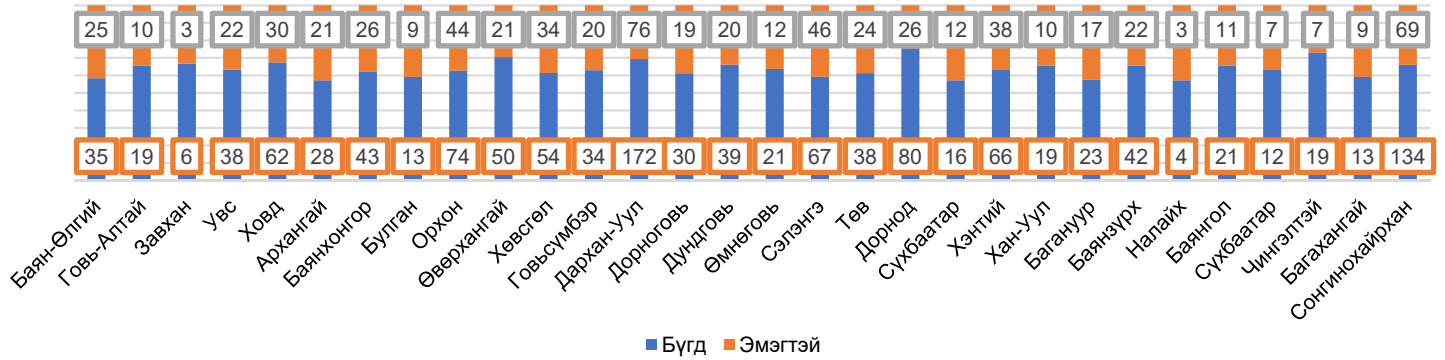
Хүснэгт 7: Ажлын байрны захиалгыг ажил мэргэжлийн ангиллаар

№	Ажил мэргэжлийн ангилал	Ажил олгогчдоос ирүүлсэн ажлын байрны захиалгын тоо	Эзлэх хувь /%/
1	Менежер	254	4.3
2	Мэргэжилтэн	1493	25.2
3	Техникч болон туслах /дэд мэргэжилтэн/	421	7.1
4	Контор үйлчилгээний ажилтан	149	2.5
5	Худалдаа үйлчилгээний ажилтан	1085	18.3
6	ХАА, загас ан агнуурын ажилтан	28	0.5
7	Үйлдвэрлэл, барилга, гар урлал, холбогдох ажил, үйлчилгээний ажилтан	902	15.2
8	Суурин төхөөрөг, машин механизмын операторч, угсрагч	549	9.3
9	Энгийн ажил, мэргэжил	949	16.0
10	Зэвсэгт хүчний ажил, мэргэжил	103	1.7
<b>ДҮН</b>		<b>5933</b>	<b>100</b>

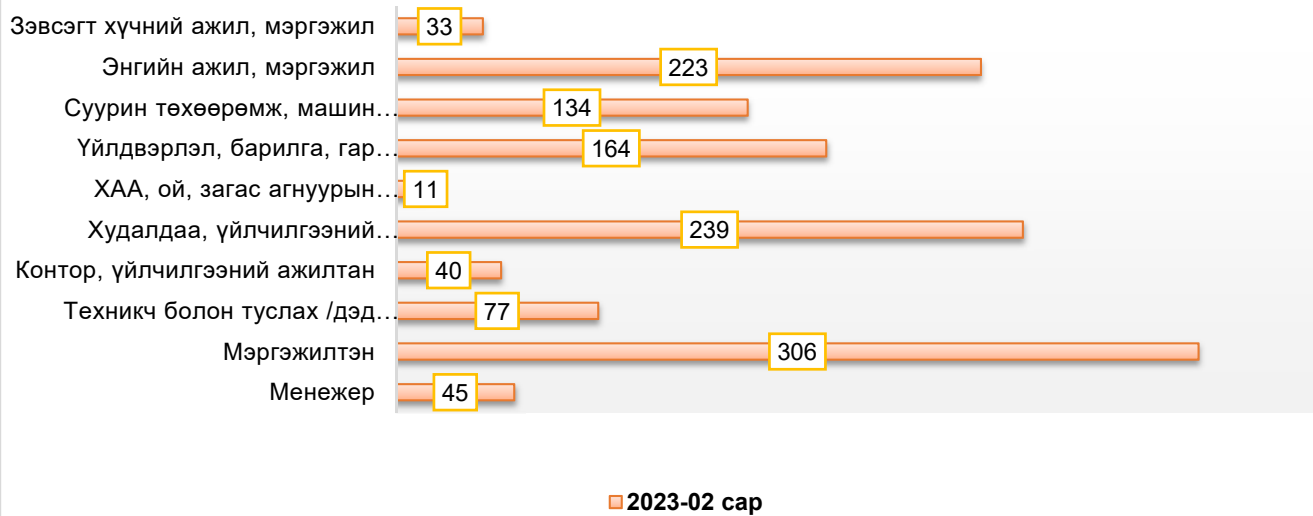
**Ажилд зуучлах үйлчилгээ:** 2023 оны 2 дугаар сарын байдлаар ажил олгогчдоос нийт **5933** ажлын байрны захиалга ирүүлснээс **1272** иргэнийг эдгээр ажлын байранд ажилд зуучлан оруулсан байна. Энэ нь ажлын байрны ашиглалт 21.4 хувьтай байгаа бөгөөд өнгөрсөн оны мөн үетэй харьцуулахад ажилд зуучлан оруулсан хүний тоо 868 хүнээр буюу 40.5 пунктээр буурсан үзүүлэлттэй байна.



### Ажилд зуучлагдсан иргэн байршил, хүйсээр харуулвал



Нийт ажилд зуучлагдан орсон иргэдийг ажил мэргэжлийн ангиллаар авч үзвэл:



Ажилд зуучлагдан орсон иргэдийг насны бүлэг, хүйсээр авч үзвэл:

