



МОНГОЛ УЛСЫН
ЗАСГИЙН ГАЗАР

ХӨДӨЛМӨР, НИЙГМИЙН
ХАМГААЛЛЫН ЯАМ

ХӨДӨЛМӨРИЙН ЗАХ ЗЭЭЛИЙН МЭДЭЭЛЛИЙН ТАНИЛЦУУЛГА (2019 ОНЫ 12 САР)

**Хөдөлмөр эрхлэлтийн бодлогын хэрэгжилтийг
зохицуулах газар**

www.mlsp.gov.mn

ХӨДӨЛМӨР ЭРХЛЭЛТ, АЖИЛЛАХ ХҮЧНИЙ ҮНДСЭН ҮЗҮҮЛЭЛТИЙН МЭДЭЭЛЭЛ

| Үзүүлэлт | 2013 он | 2014 он | 2015 он | 2016 он | 2017 он | 2018 он | 2019 Он |
|--|---------|---------|---------|---------|---------|---------|---------|
| Монгол улсын нийт хүн ам (мян.хүн) | 2930.2 | 2995.9 | 3057.7 | 3119.9 | 3177.8 | 3238.4 | 3296.8 |
| 15 ба түүнээс дээш насны хүн ам (мян.хүн) | 1937.1 | 1941.5 | 2022.9 | 2107.0 | 2220.4 | 2173.0 | 2105.9 |
| Ажиллах хүч (мян.хүн) | 1198.3 | 1206.5 | 1243.8 | 1275.6 | 1357.4 | 1358.6 | 1273.8 |
| Ажиллагчид (мян.хүн) | 1103,6 | 1110,7 | 1151,2 | 1147.8 | 1238.3 | 1253.0 | 1146.1 |
| Ажилгүй иргэд (мян.хүн) | 94,7 | 95,8 | 92,6 | 127.8 | 119.0 | 105.6 | 127.7 |
| Ажиллах хүчнээс гадуурх хүн ам (мян.хүн) | 738.7 | 734.9 | 779.0 | 831.3 | 862.9 | 867.9 | 832.1 |
| Ажиллах хүчний оролцооны түвшин (хувь) | 61.9 | 62.1 | 61.5 | 60.5 | 61.1 | 61 | 60.5 |
| Хөдөлмөр эрхлэлтийн түвшин (хувь) | 57 | 57.2 | 56.9 | 54.5 | 55.8 | 56.3 | 54.4 |
| Ажилгүйдлийн түвшин (хувь) | 7.9 | 7.9 | 7.5 | 10.0 | 8.8 | 7.8 | 10 |

Эх сурвалж: Үндэсний Статистикийн Хороо

ХӨДӨЛМӨРИЙН ЗАХ ЗЭЭЛИЙН МЭДЭЭЛЭЛ – Зарим үзүүлэлтүүд
/аймаг, дүүргээр /

| Монгол улсын хүн амын тоо /мян.хүн/ | | Ажиллагчид /мян.хүн/ | | Ажилгүй иргэд/мян.хүн/ | | Ажилгүйдлийн түвшин /мян.хүн/ IV улирал | |
|-------------------------------------|-------------------|-------------------------------|-------------------|-------------------------------|----------------|---|-------------|
| Баруун бүс | 412,036. | Баруун бүс | 147,619. | Баруун бүс | 13,551 | Баруун бүс | 11.6 |
| Баян-Өлгий | 108,530. | Баян-Өлгий | 25,779. | Баян-Өлгий | 6,542 | Баян-Өлгий | 24.2 |
| Говь-Алтай | 57,748. | Говь-Алтай | 24,249. | Говь-Алтай | 1,683 | Говь-Алтай | 10.7 |
| Завхан | 72,823. | Завхан | 29,239. | Завхан | 1,092 | Завхан | 5.0 |
| Увс | 83,223. | Увс | 32,568. | Увс | 787 | Увс | 6.6 |
| Ховд | 89,712. | Ховд | 35,783. | Ховд | 3,447 | Ховд | 11.3 |
| Хангайн бүс | 605,216. | Хангайн бүс | 239,418. | Хангайн бүс | 19,615 | Хангайн бүс | 8 |
| Архангай | 94,994. | Архангай | 47,532. | Архангай | 2,640 | Архангай | 4.8 |
| Баянхонгор | 88,672. | Баянхонгор | 33,384. | Баянхонгор | 4,098 | Баянхонгор | 7.3 |
| Булган | 62,089. | Булган | 28,235. | Булган | 1,715 | Булган | 5.7 |
| Орхон | 107,634. | Орхон | 31,583. | Орхон | 3,599 | Орхон | 11.7 |
| Өвөрхангай | 116,732. | Өвөрхангай | 48,448. | Өвөрхангай | 3,923 | Өвөрхангай | 6.3 |
| Хөвсгөл | 135,095. | Хөвсгөл | 50,237. | Хөвсгөл | 3,640 | Хөвсгөл | 12.4 |
| Төвийн бүс | 516,611. | Төвийн бүс | 201,346. | Төвийн бүс | 16,038 | Төвийн бүс | 7.4 |
| Говьсүмбэр | 17,928. | Говьсүмбэр | 7,252. | Говьсүмбэр | 1,456 | Говьсүмбэр | 10.0 |
| Дархан-Уул | 107,018. | Дархан-Уул | 34,795. | Дархан-Уул | 8,808 | Дархан-Уул | 18.7 |
| Дорноговь | 71,014. | Дорноговь | 31,717. | Дорноговь | 147 | Дорноговь | 3.9 |
| Дундговь | 47,104. | Дундговь | 22,040. | Дундговь | 915 | Дундговь | 4.9 |
| Өмнөговь | 69,187. | Өмнөговь | 30,517. | Өмнөговь | 1,887 | Өмнөговь | 6.0 |
| Сэлэнгэ | 110,110. | Сэлэнгэ | 35,936. | Сэлэнгэ | 1,584 | Сэлэнгэ | 4.7 |
| Төв | 94,250. | Төв | 39,089. | Төв | 1,241 | Төв | 4.1 |
| Зүүн бүс | 223,193. | Зүүн бүс | 86,781. | Зүүн бүс | 12,480 | Зүүн бүс | 12.0 |
| Дорнод | 82,054. | Дорнод | 26,532. | Дорнод | 7,592 | Дорнод | 20.9 |
| Сүхбаатар | 63,182. | Сүхбаатар | 28,283. | Сүхбаатар | 2,745 | Сүхбаатар | 7.6 |
| Хэнтий | 77,957. | Хэнтий | 31,967. | Хэнтий | 2,143 | Хэнтий | 7.1 |
| Улаанбаатар | 1,539,810. | Улаанбаатар | 470,996. | Улаанбаатар | 64,898 | Улаанбаатар | 11.0 |
| Хан-Уул | - | Хан-Уул | 60,708 | Хан-Уул | - | Хан-Уул | - |
| Багануур Багахангай | - | Багануур Багахангай Налайх | 24,620 | Багануур Багахангай Налайх | - | Багануур Багахангай Налайх | - |
| Баянзүрх | - | Баянзүрх | 116,880 | Баянзүрх | - | Баянзүрх | - |
| Налайх | - | Баянгол | 65,632 | Баянгол | - | Баянгол | - |
| Баянгол | - | Сүхбаатар | 45,601 | Сүхбаатар | - | Сүхбаатар | - |
| Сүхбаатар | - | Чингэлтэй | 51,701 | Чингэлтэй | - | Чингэлтэй | - |
| Чингэлтэй | - | Сонгинохайрхан | 105,849 | Сонгинохайрхан | - | Сонгинохайрхан | - |
| Сонгинохайрхан | - | Улсын дүн | 1,146,161. | Улсын дүн | 126,582 | Улсын дүн | 10 |
| Улсын дүн | 3,296,866. | | | | | | |

Эх сурвалж: Үндэсний Статистикийн Хороо

ХӨДӨЛМӨРИЙН ЗАХ ЗЭЭЛИЙН МЭДЭЭЛЭЛ – Ерөнхий мэдээлэл

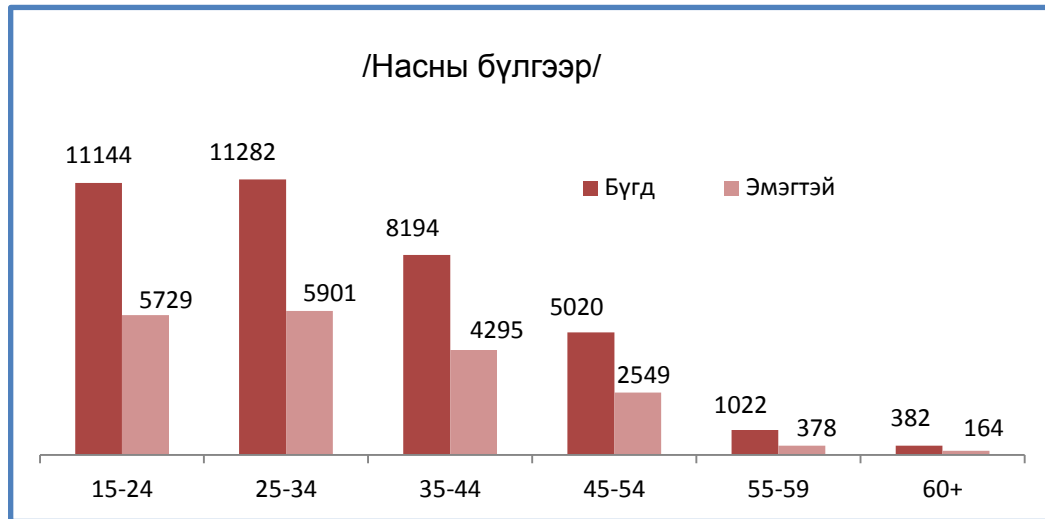
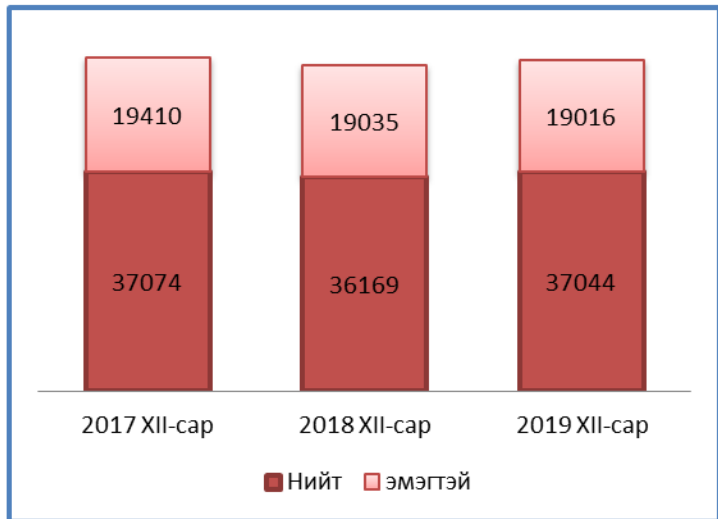
| Үзүүлэлт | 2012 | 2013 | 2014 | 2015 | 2016 | 2017 | 2018 | 2019 |
|--|--------|---------|---------|---------|---------|---------|---------|----------|
| Ажлын байрны захиалгын тоо (оны эцэст өссөн дүнгээр) | 104056 | 219013 | 114377 | 77699 | 57930 | 62574 | 64478 | 71124 |
| Ажилд зуучлагдсан иргэний тоо (тайлант хугацааны эцэст өссөн дүнгээр) | 34799 | 65632 | 54367 | 49739 | 35846 | 45683 | 43105 | 44059 |
| Ажилд зуучлалын гүйцэтгэл (АЗ/АБЗ харьцаа %-иар) | 33.4 | 30.0 | 47.5 | 64.0 | 72.1 | 73 | 67 | 62 |
| Шинэ ажлын байранд орсон иргэний тоо (оны эцэст өссөн дүнгээр) | 54695 | 59816 | 55909 | 50725 | 34520 | 27284 | 27146 | 33325 |
| Бүртгэлтэй ажилгүй иргэний тоо /тухайн тайлант жилийн эцэст/ | 35776 | 42772 | 36970 | 32788 | 34412 | 25450 | 24964 | 20761 |
| Ажилгүйдлийн тэтгэмж авсан хүний тоо | 10617 | 15859 | 16600 | 18700 | 23100 | 21200 | 21423 | 23033 |
| Ажилгүйдлийн тэтгэмжийн хөрөнгө (сая.төг) | 7308.3 | 14929.9 | 17800.0 | 22300.0 | 31600,0 | 34700.0 | 34300.0 | 43,005.0 |
| Гадаадаас ажиллах хүч, мэргэжилтэн авах үйлчилгээ авсан иргэний тоо /оны эхнээс өссөн дүнгээр/ | - | - | 114548 | 79447 | 53271 | 45624 | 50136 | 47421 |
| Хөдөлмөр эрхлэх зөвшөөрлөөр ажиллаж буй гадаадын ажиллах хүч, мэргэжилтний тоо | 10060 | 8863 | 7971 | 6779 | 5938 | 7892 | 4502 | 4601 |
| Гадаадад ажиллах хүч илгээх үйлчилгээ авсан иргэний тоо | - | - | 64600 | 41072 | 22464 | 36574 | 58078 | 92517 |
| БНСУ-д илгээсэн Монгол иргэний тоо | 2781 | 2153 | 1542 | 1113 | 944 | 1058 | 784 | 784 |

Эх сурвалж: Хөдөлмөр, нийгмийн хамгааллын яам, Ажилгүйдлийн тэтгэмжийн мэдээлэл НДЕГ

**ХӨДӨЛМӨРИЙН ЗАХ ЗЭЭЛИЙН МЭДЭЭЛЭЛ – Ерөнхий мэдээлэл
(2019 он)**

| ҮЗҮҮЛЭЛТ | 2018 он 12 сар | 2019 он 12 сар |
|--|---------------------------|---------------------------|
| Ажил хайгч иргэний тоо (оны эхнээс өссөн дүнгээр) | 36169 | 37044 |
| Ажлын байрны захиалгын тоо (оны эхнээс өссөн дүнгээр) | 64478 | 71124 |
| Ажилд зуучилсан иргэний тоо (оны эхнээс өссөн дүнгээр) | 43105 | 44059 |
| Ажлын байрны захиалга (ажилд зуучлалын харьцаа, хувиар) | 67% | 62% |
| Ажлын шинэ байрны тоо (оны эхнээс өссөн дүнгээр) | 27146 | 33325 |
| Бүртгэлтэй ажилгүй иргэний тоо (хугацааны эцэст) | 24964 | 20761 |
| Ажил мэргэжлийн чиг баримжаа олгох, зөвлөгөө, мэдээлэл авсан хүний тоо (оны эхнээс өссөн дүнгээр) | 89961 | 118584 |
| Хөдөлмөр эрхлэлтийг дэмжих хөтөлбөр, арга хэмжээнд хамрагдсан хүний тоо (оны эхнээс өссөн дүнгээр) | 65715 | 74761 |
| Гадаадад илгээсэн (БНСУ-д) ажиллах хүчний тоо (оны эхнээс өссөн дүнгээр) | 784 | 784 |
| Хөдөлмөр эрхлэж байгаа гадаадын ажиллах хүч, мэргэжилтний тоо | 4502 | 4601 |

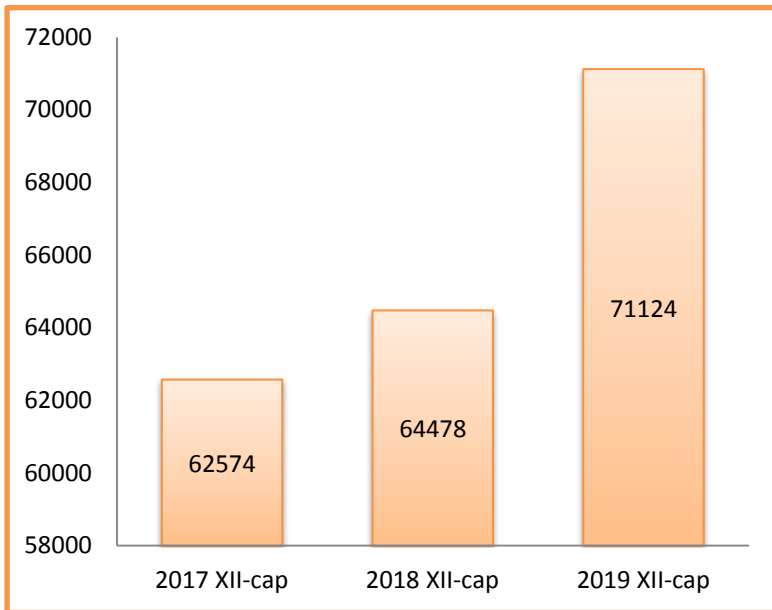
Ажил хайгч иргэн



/Боловсролын түвшнээр/



Ажлын байрны захиалга

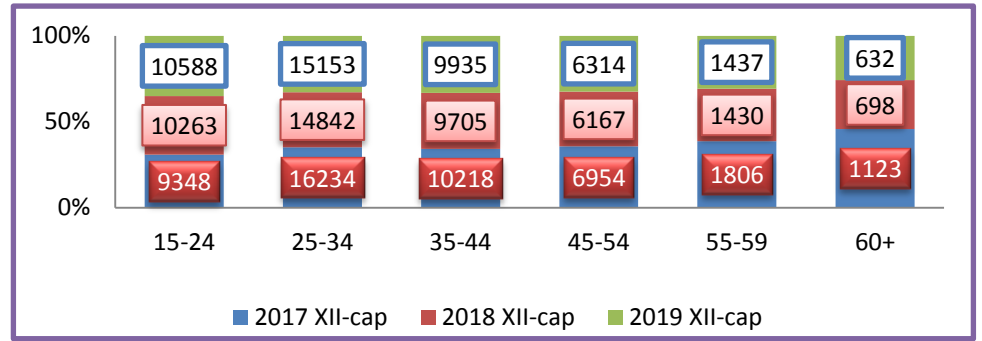
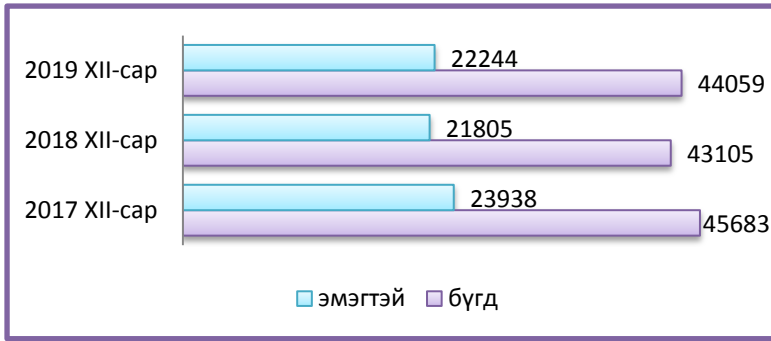


| Ажил мэргэжлийн үндсэн бүлэг | 2018 XII-сар | 2019 XII-сар | Дүнд эзлэх хувь |
|---|---------------|---------------|-----------------|
| Менежер | 3,690 | 2422 | 3.4 |
| Мэргэжилтэн | 10,076 | 10964 | 15.4 |
| Техникч болон туслах /дэд мэргэжилтэн | 6,858 | 6508 | 9.2 |
| Контор, үйлчилгээний ажилтан | 4,760 | 6955 | 9.8 |
| Худалдаа, үйлчилгээний ажилтан | 8,959 | 10405 | 14.6 |
| ХАА, ой, загас агнуурын ажилтан | 2,748 | 2973 | 4.2 |
| Үйлдвэрлэл, барилга, гар урлал, холбогдох ажил үйлчилгээний ажилтан | 11,339 | 9809 | 13.8 |
| Сүүрин төхөөрөмж, машин механизмын операторч, угсрагч | 3,608 | 5565 | 7.8 |
| Энгийн ажил, мэргэжил | 11,868 | 15024 | 21.2 |
| Зэвсэгт хүчний ажил, мэргэжил | 572 | 499 | 0.6 |
| Бүгд | 64,478 | 71,124 | 100 |

Эдийн засгийн зарим салбараар



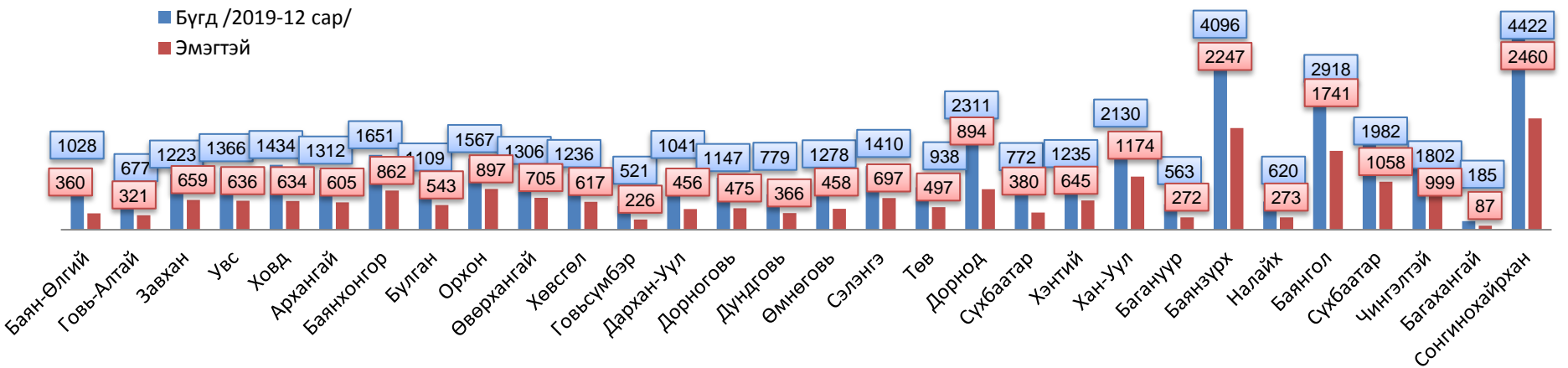
Ажилд зуучилсан иргэн



/Ажил мэргэжлийн үндсэн бүлгээр/

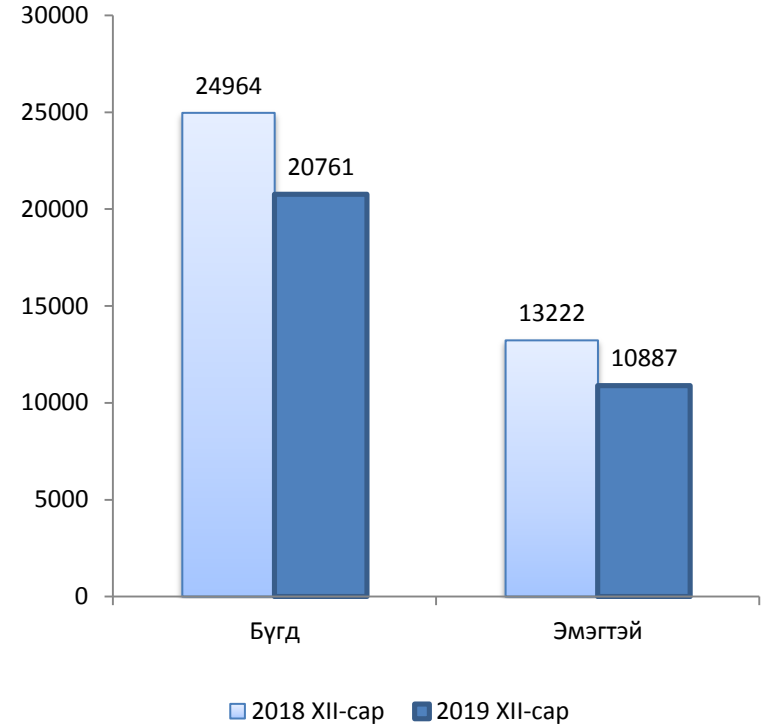


/Байршлаар/

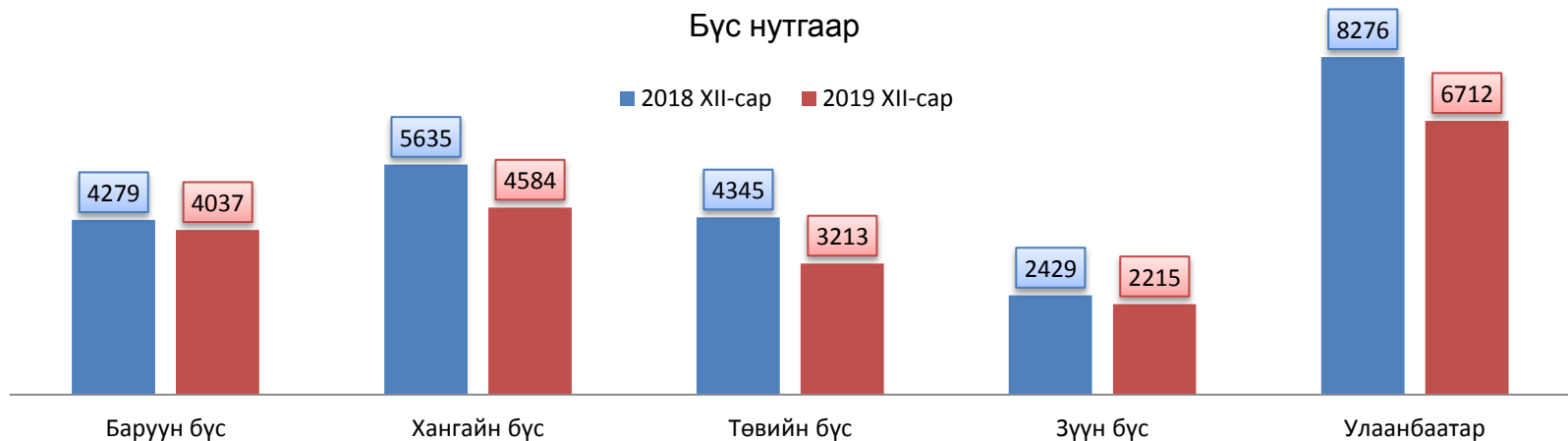


Бүртгэлтэй ажилгүй иргэн

| | | Бүртгэлтэй ажилгүй иргэд | | | |
|--------------------------------|----------------------|--------------------------|------------|--------------|------------|
| Үзүүлэлт | | 2018 XII | Эзлэх хувь | 2019-XII | Эзлэх хувь |
| Бүгд | | 24964 | 100 | 20761 | 100 |
| Насны бүлгээр | 15-24 | 4608 | 18.4 | 4345 | 21 |
| | 25-34 | 9548 | 38.2 | 7576 | 36.4 |
| | 35-44 | 6140 | 24.5 | 5001 | 24 |
| | 45-54 | 3717 | 15 | 2993 | 14.4 |
| | 55-59 | 748 | 3 | 624 | 3 |
| | 60+ | 203 | 0.9 | 222 | 1.2 |
| | Боловсролын түвшнээр | Боловсролгүй | 297 | 1.3 | 286 |
| Бага | | 539 | 2.1 | 444 | 2.1 |
| Суурь | | 1572 | 6.2 | 1270 | 6.1 |
| Бүрэн дунд | | 12103 | 48.4 | 10981 | 53 |
| Техникийн болон мэргэжлийн | | 1627 | 6.5 | 1327 | 6.3 |
| Тусгай мэргэжлийн дунд | | 1137 | 4.5 | 946 | 4.5 |
| Дипломын болон бакалаврын дээд | | 7412 | 30 | 5329 | 26 |
| Магистр, доктор | | 277 | 1 | 178 | 0.7 |

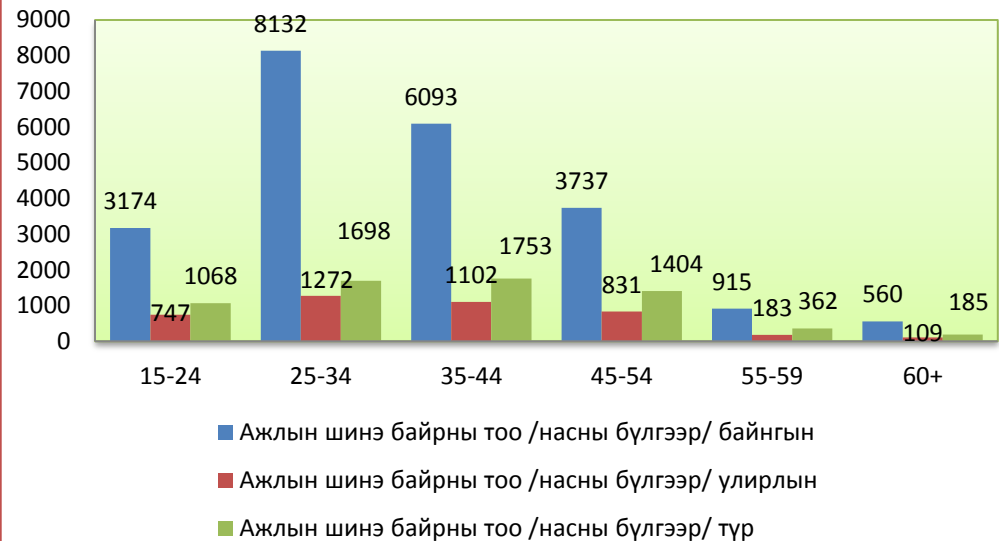
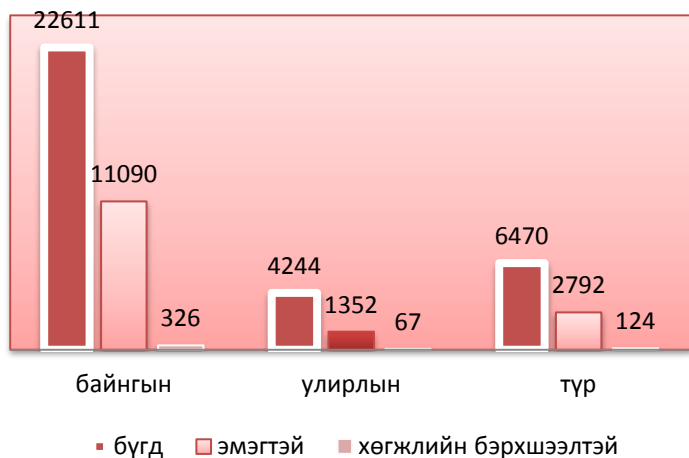


Бүс нутгаар

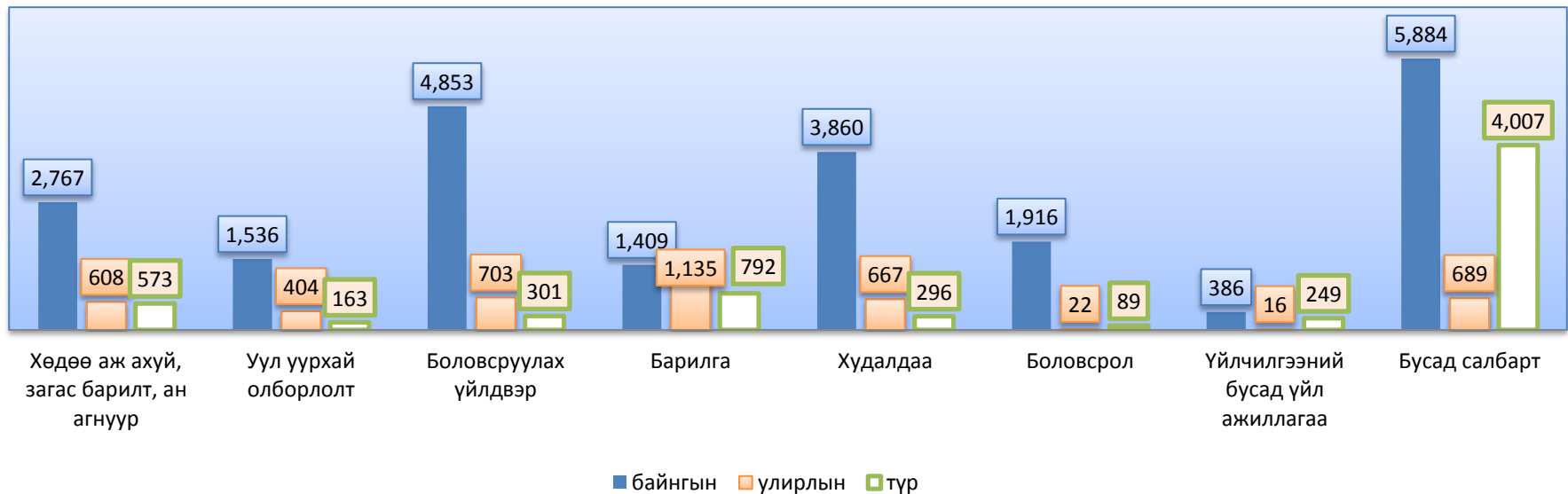


Ажлын шинэ байр (2019 оны 12 сар)

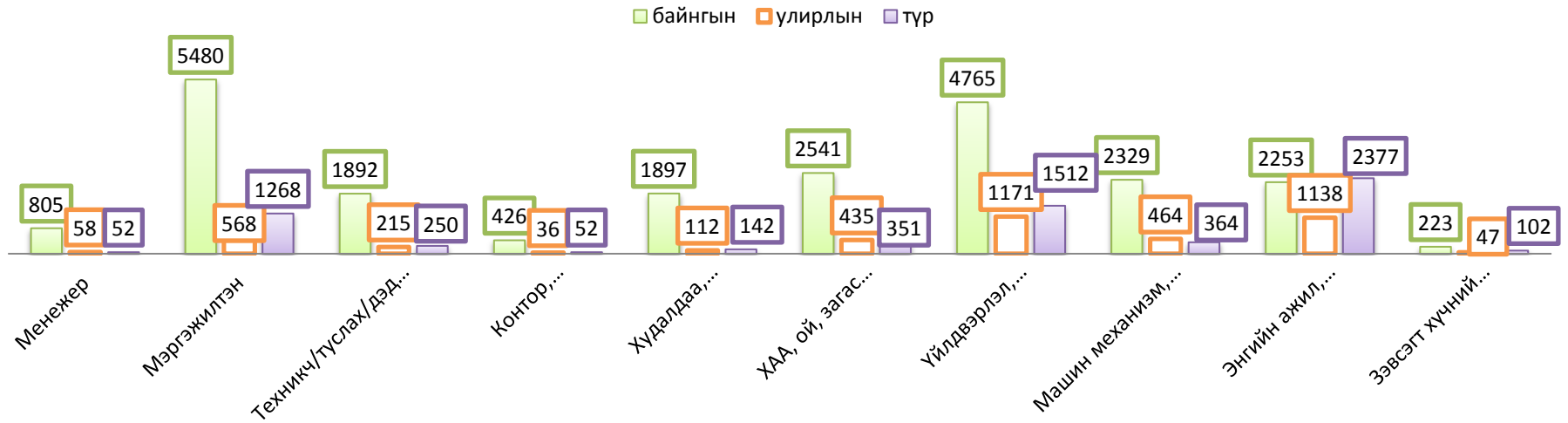
Ажлын шинэ байр (нийт)



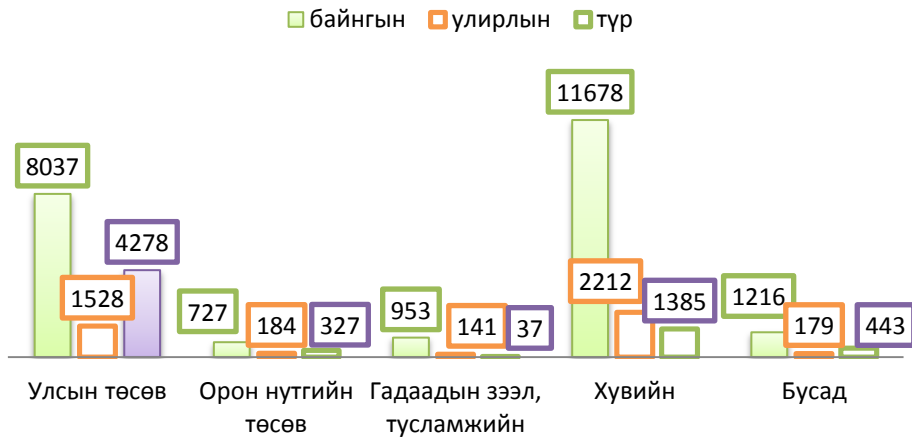
Салбараар



Ажил мэргэжлийн үндсэн бүлгээр (ШАБ)



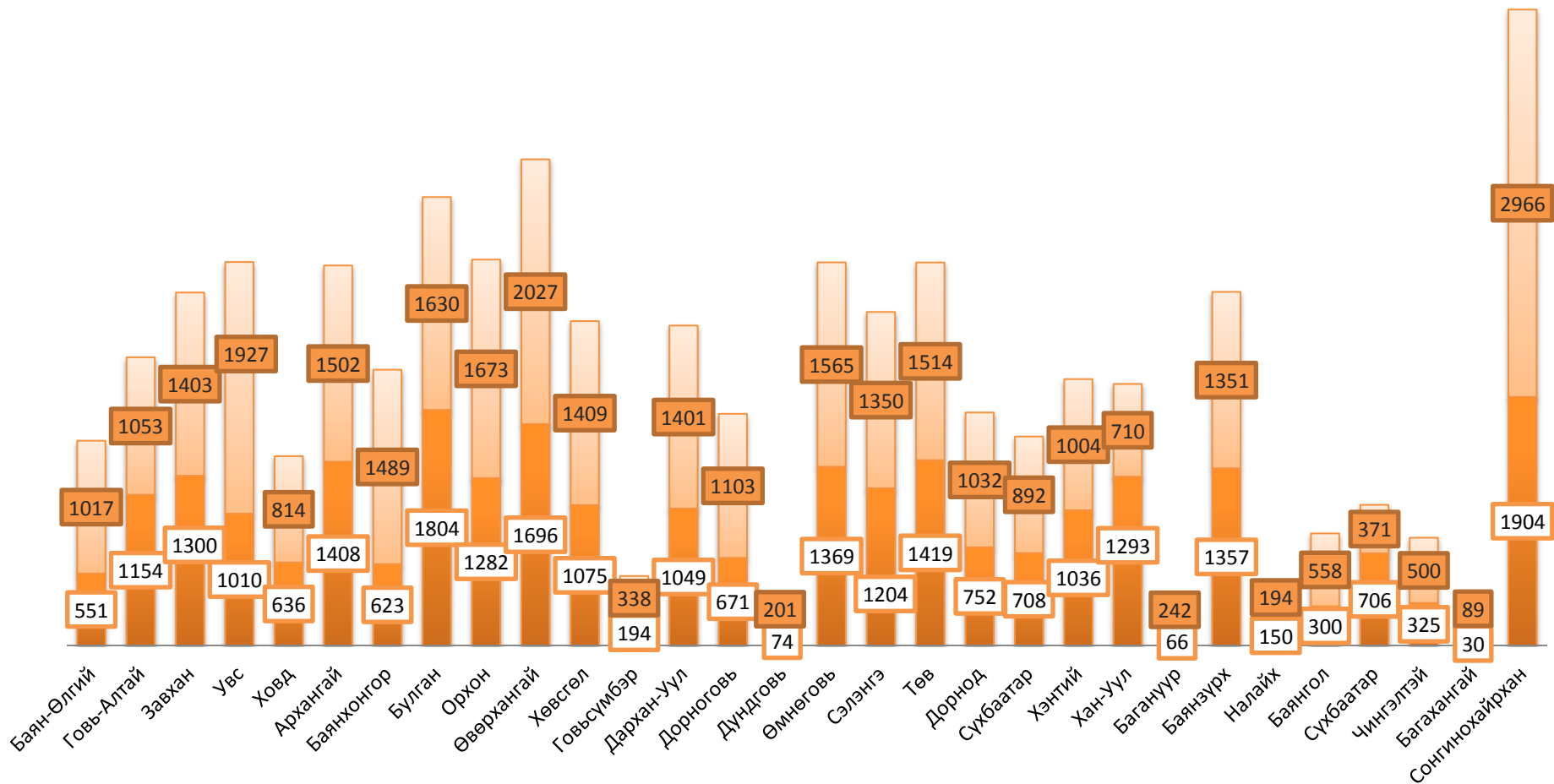
Шинэ ажлын байр бий болсон хөрөнгийн эх үүсвэр



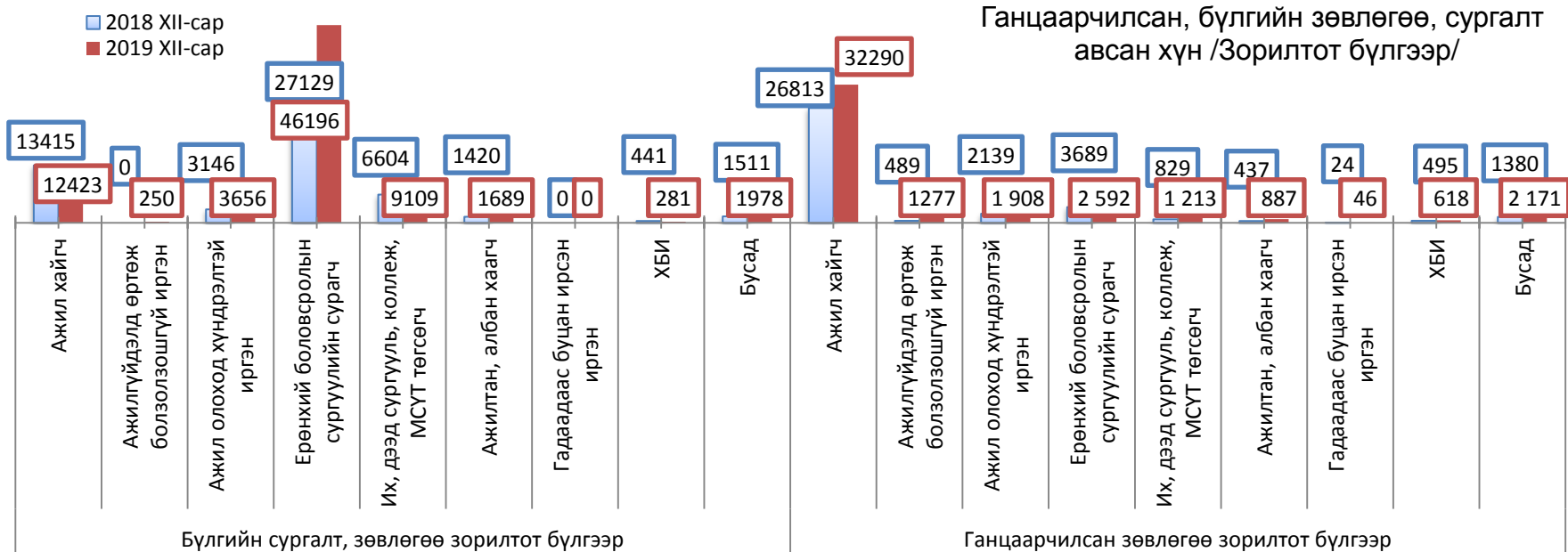
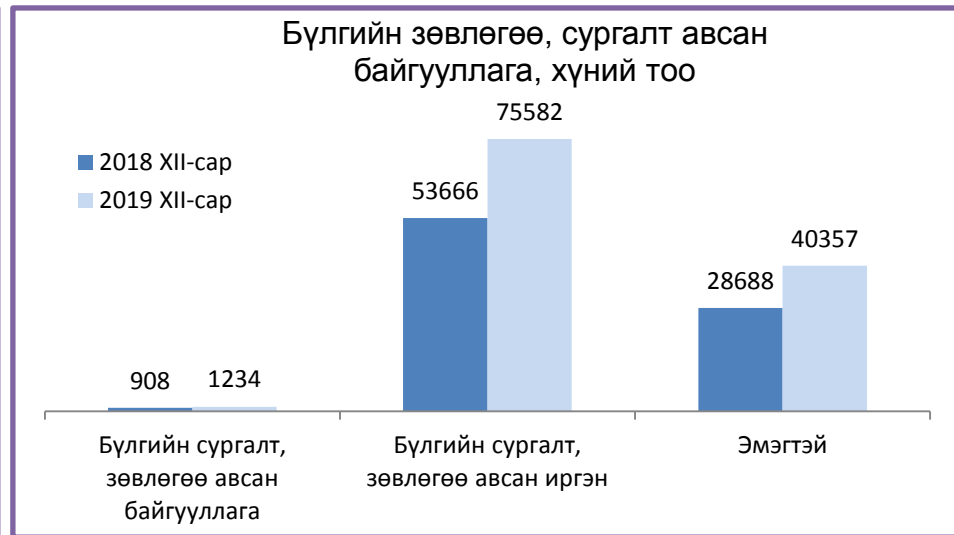
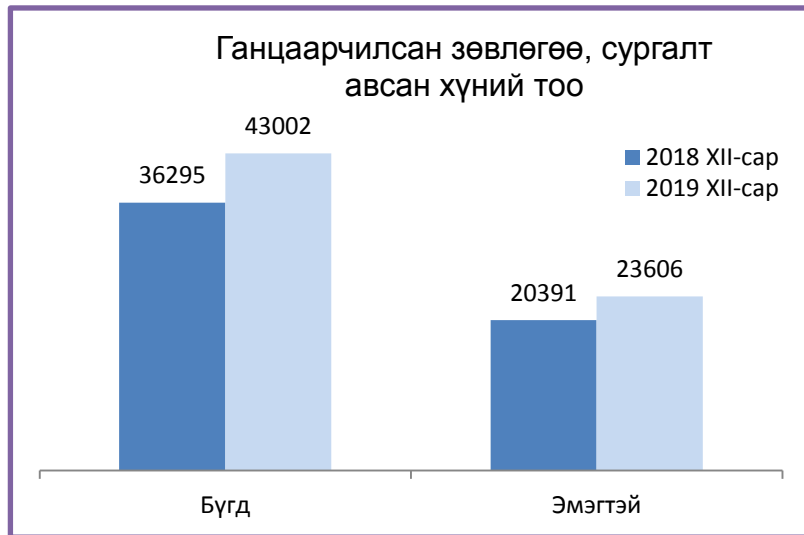
| (Боловсролын түвшнээр) | | | | | | | | |
|------------------------|-----------------|--------------------------------|------------------------|----------------------------|------------|-------|------|--------------|
| | Магистр, доктор | Дипломын болон бакалаврын дээд | Тусгай мэргэжлийн дунд | Техникийн болон мэргэжлийн | Бүрэн дунд | Суурь | Бага | Боловсролгүй |
| байнгын | 67 | 3964 | 806 | 990 | 14497 | 1548 | 422 | 317 |
| улирлын | 2 | 270 | 109 | 213 | 3019 | 415 | 130 | 86 |
| түр | 2 | 399 | 185 | 241 | 4365 | 878 | 280 | 120 |

Ажлын шинэ байр (байршлаар)

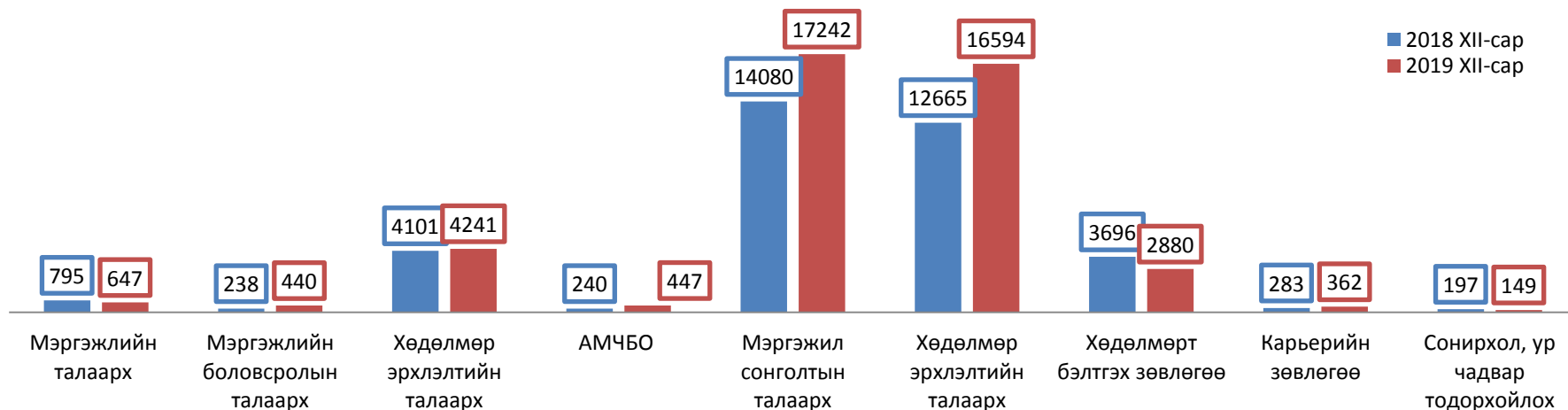
■ 2018 XII-сар ■ 2019 XII-сар



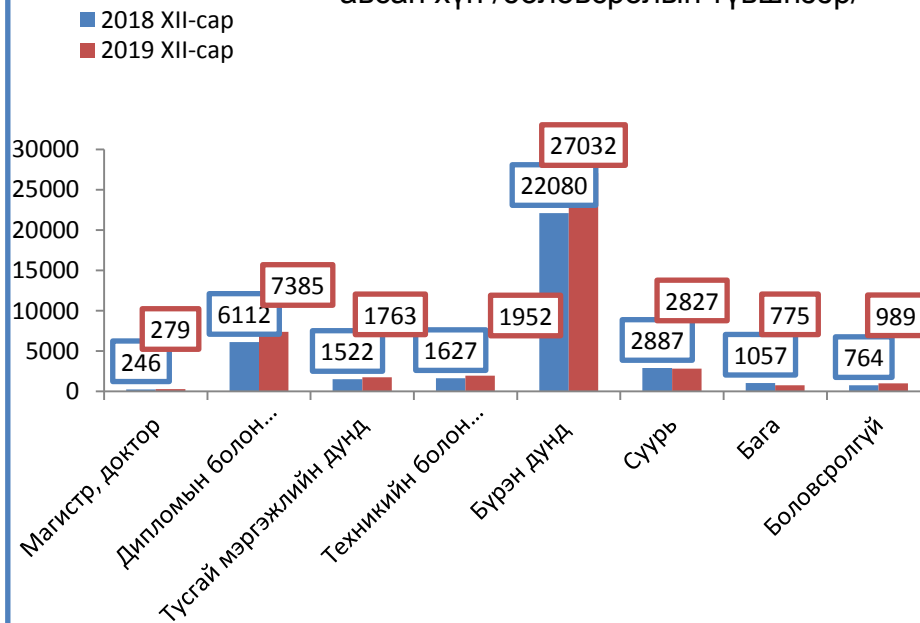
Ажил мэргэжлийн чиг баримжаа олгох үйлчилгээ



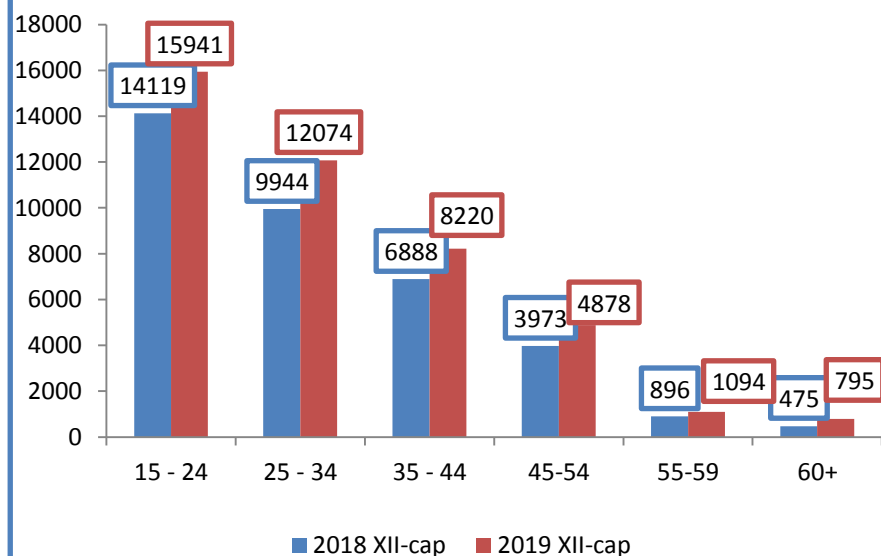
Ганцаарчилсан зөвлөгөө, мэдээлэл авсан иргэд /Үйлчилгээний төрлөөр/



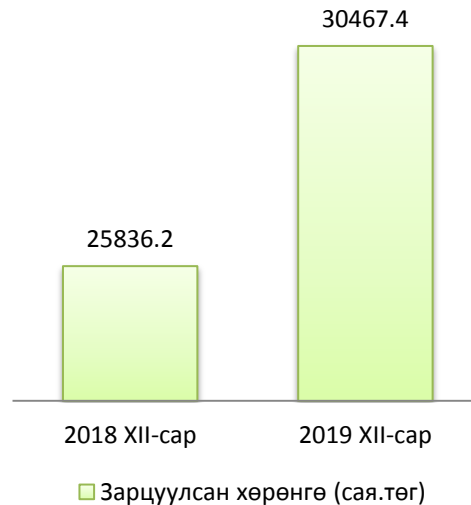
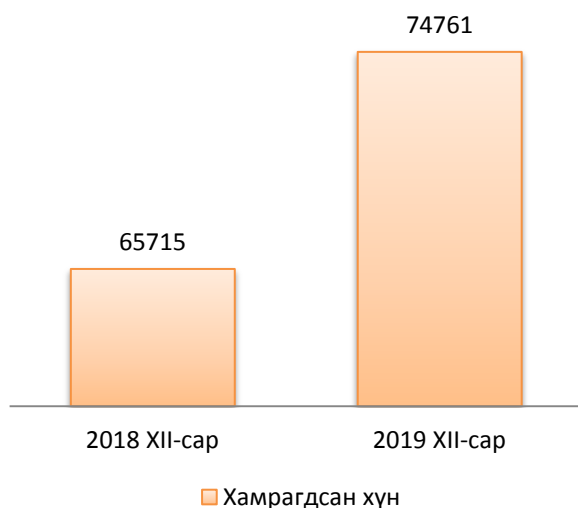
Ганцаарчилсан, бүлгийн, зөвлөгөө, сургалт авсан хүн /боловсролын түвшнээр/



Ганцаарчилсан, бүлгийн зөвлөгөө, сургалт авсан хүн /насны бүлгээр/



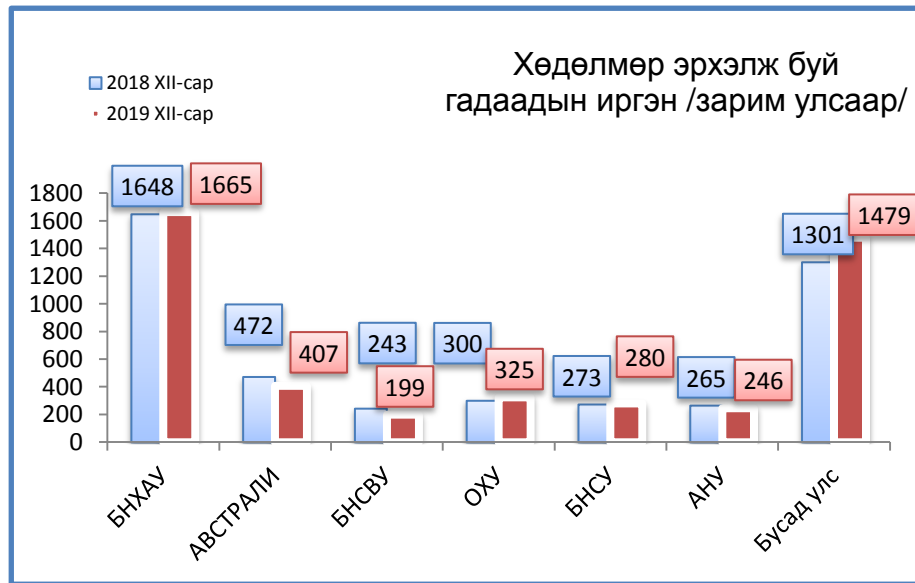
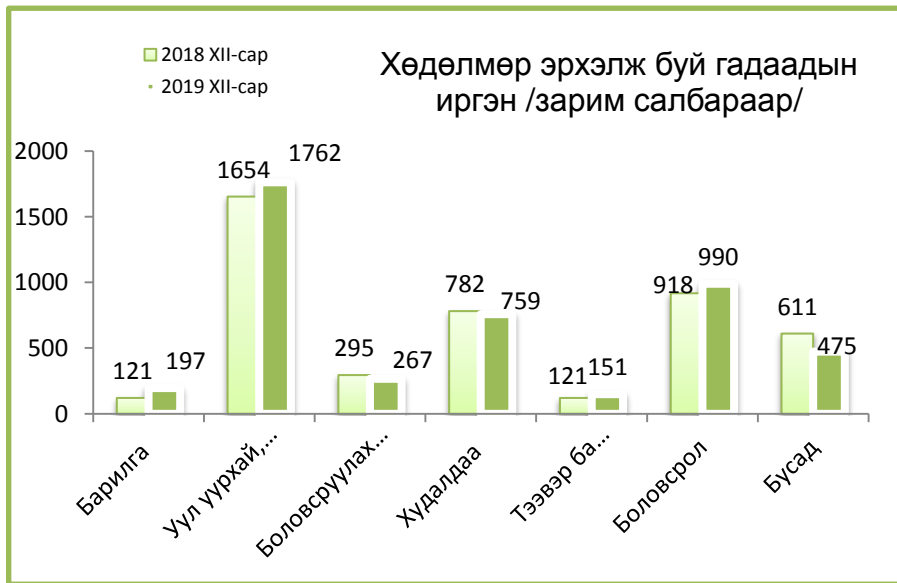
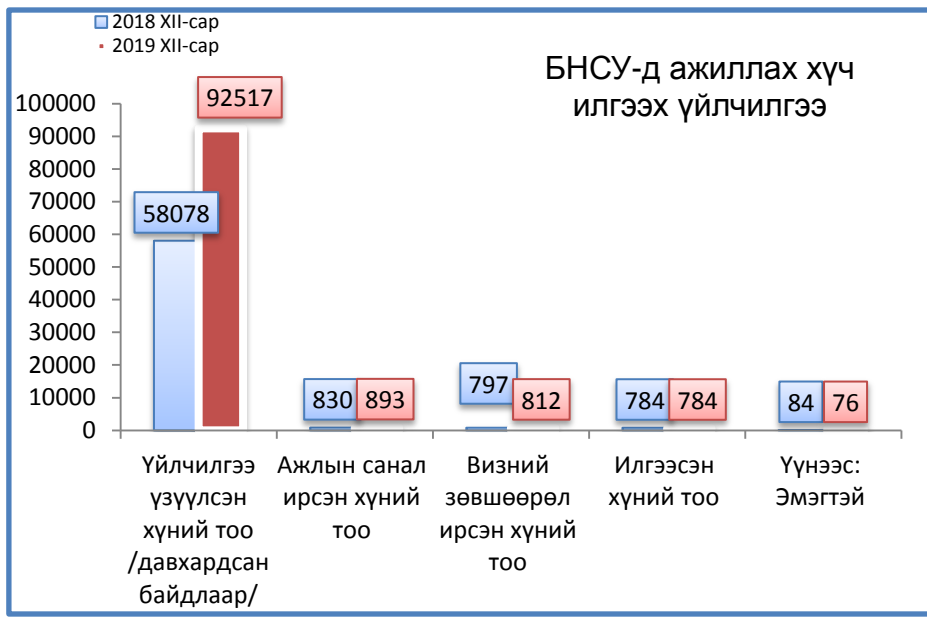
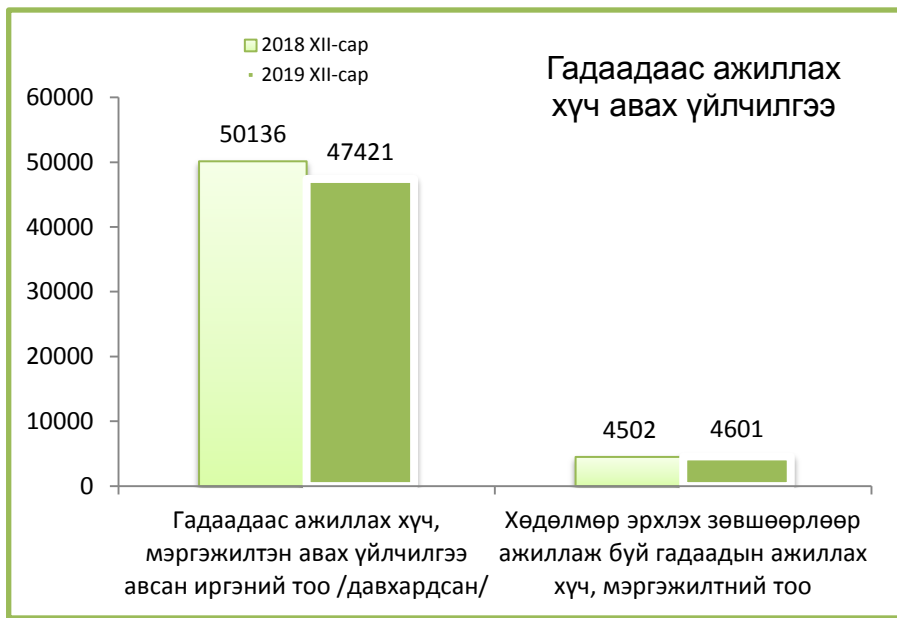
Хөдөлмөр эрхлэлтийг дэмжих хөтөлбөр



2019 оны 12 сар
(өссөн дүнгээр)

| Хөтөлбөрийн нэр | Хамрагдсан хүн | Үүнээс эмэгтэй | Зарцуулсан хөрөнгө /мян.төг/ | Бий болсон ажлын байрны тоо | Байнгын АБ | Түр АБ | Цагийн АБ |
|---|----------------|----------------|------------------------------|-----------------------------|--------------|---------------|--------------|
| Ажлын байрыг дэмжих хөтөлбөр | 45,728 | 21,719 | 13,741,806.1 | 24926 | 3,722 | 17344 | 3860 |
| Ахмад мэргэжилтний зөвлөх үйлчилгээг хөгжүүлэх хөтөлбөр | 1,342 | 895 | 1,283,928.6 | 1285 | 462 | 823 | |
| Хөгжлийн бэрхшээлтэй иргэний ажлын байрыг дэмжих хөтөлбөр | 5,622 | 3,467 | 3,542,869.6 | 1161 | 1161 | - | |
| Малчдын ХЭД хөтөлбөр | 6,265 | 2,421 | 5,505,836.4 | 2416 | 2416 | - | |
| Хөдөлмөрт бэлтгэх, хөдөлмөр эрхлэлтийн ур чадвар олгох хөтөлбөр | 7,353 | 4,739 | 886,615.9 | 941 | 941 | - | |
| Залуучуудын хөдөлмөр эрхлэлт, гарааны бизнесийг дэмжих хөтөлбөр | 8,177 | 4,340 | 5,193,509.3 | 1029 | 1029 | - | |
| Хүүхэд хамгаалагч | 274 | 129 | 312,899.0 | 236 | 236 | - | |
| Бүгд | 74,761 | 37,710 | 30,467,464 | 31,994 | 9,967 | 18,167 | 3,860 |

Ажиллах хүчний шилжих хөдөлгөөн





МОНГОЛ УЛСЫН
ЗАСГИЙН ГАЗАР

ХӨДӨЛМӨР, НИЙГМИЙН
ХАМГААЛЛЫН ЯАМ

Мэдээллийн эх сурвалж:

www.mlsp.gov.mn

www.hudulmur-halamj.gov.mn

www.ndaatgal.mn

www.1212.mn

Мэдээллийг нэгтгэн гаргасан: Э.Уянга
(ХЭБХЗГ-ийн мэргэжилтэн)



МОНГОЛ УЛСЫН
ЗАСГИЙН ГАЗАР
ХӨДӨЛМӨР, НИЙГМИЙН
ХАМГААЛЛЫН ЯАМ